



Le GéoCatalogue du LabEx



Gaëlle Viennois (CNRS-UMR AMAP)

Grégoire Vincent (IRD-UMR AMAP)

Rainer Zaiss (IRD-UMR AMAP)

Gaëlle Jaouen (AgroParisTech-UMR EcoFoG)

<http://vmcebagn-dev.ird.fr>

Le LabEx CEBA

Laboratoire d'Excellence Centre d'Étude de la Biodiversité Amazonienne

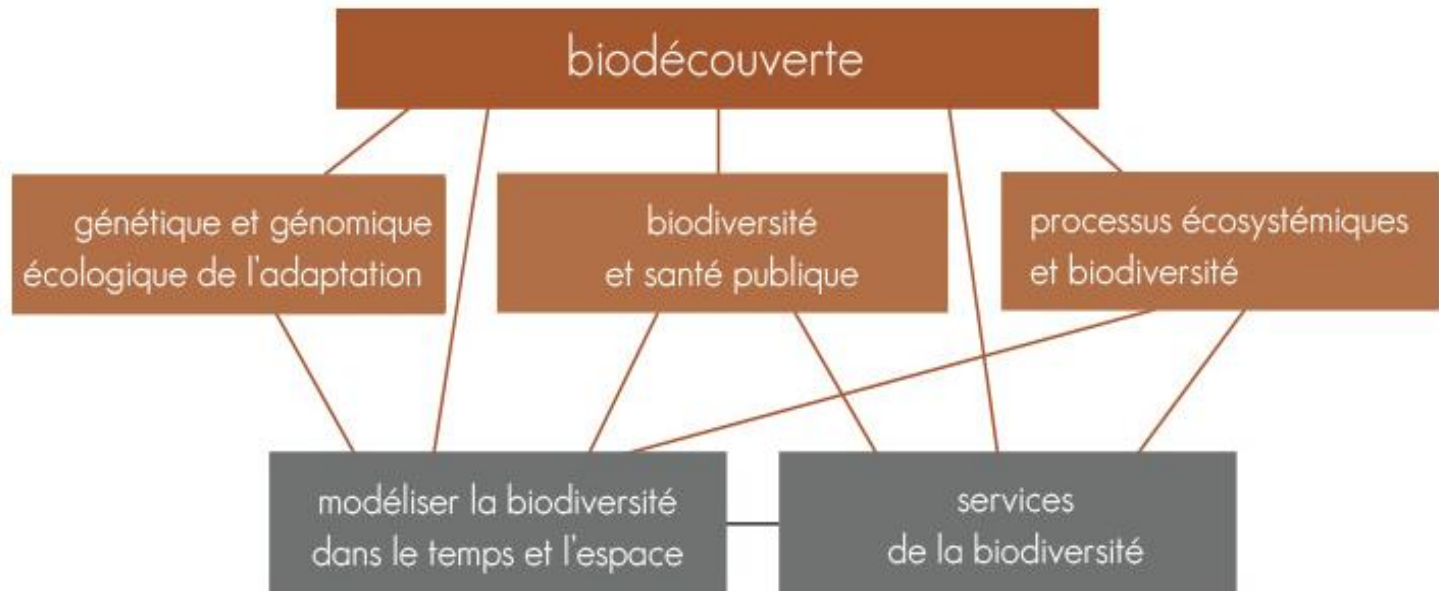
<http://www.labex-ceba.fr/>

- Financement pour 10 ans, jusqu'à 2019
- 11 équipes de recherche en Guyane, en métropole et aux Antilles
- ~100 personnes
- 10 organismes de tutelle:

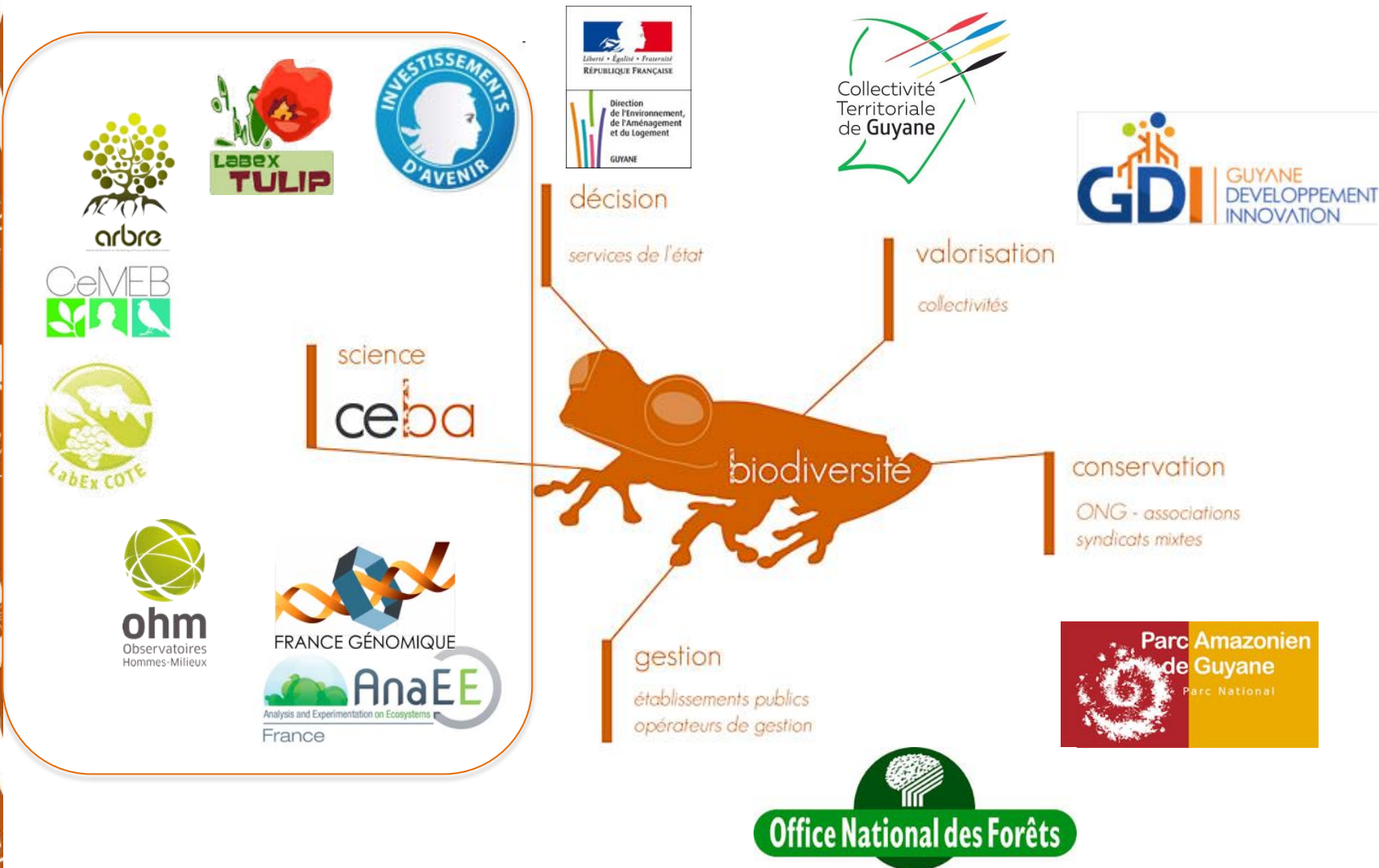


Programme scientifique du CEBA

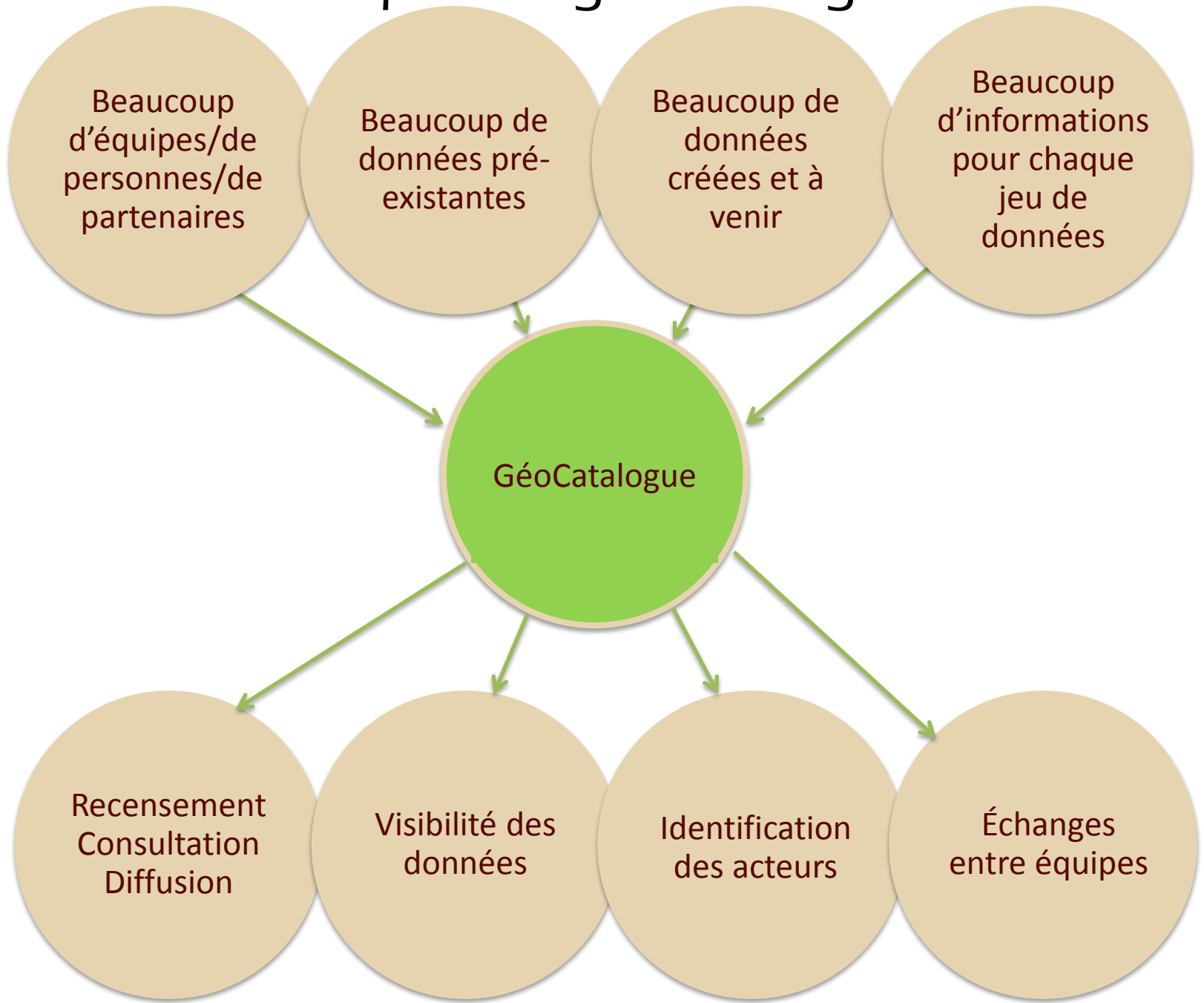
Comprendre pourquoi tant d'organismes vivants
sont présents dans les écosystèmes tropicaux.
Lesquels? Comment?...



Écosystème du CEBA



Pourquoi un géocatalogue ?



Aspects techniques : Normes de catalogage

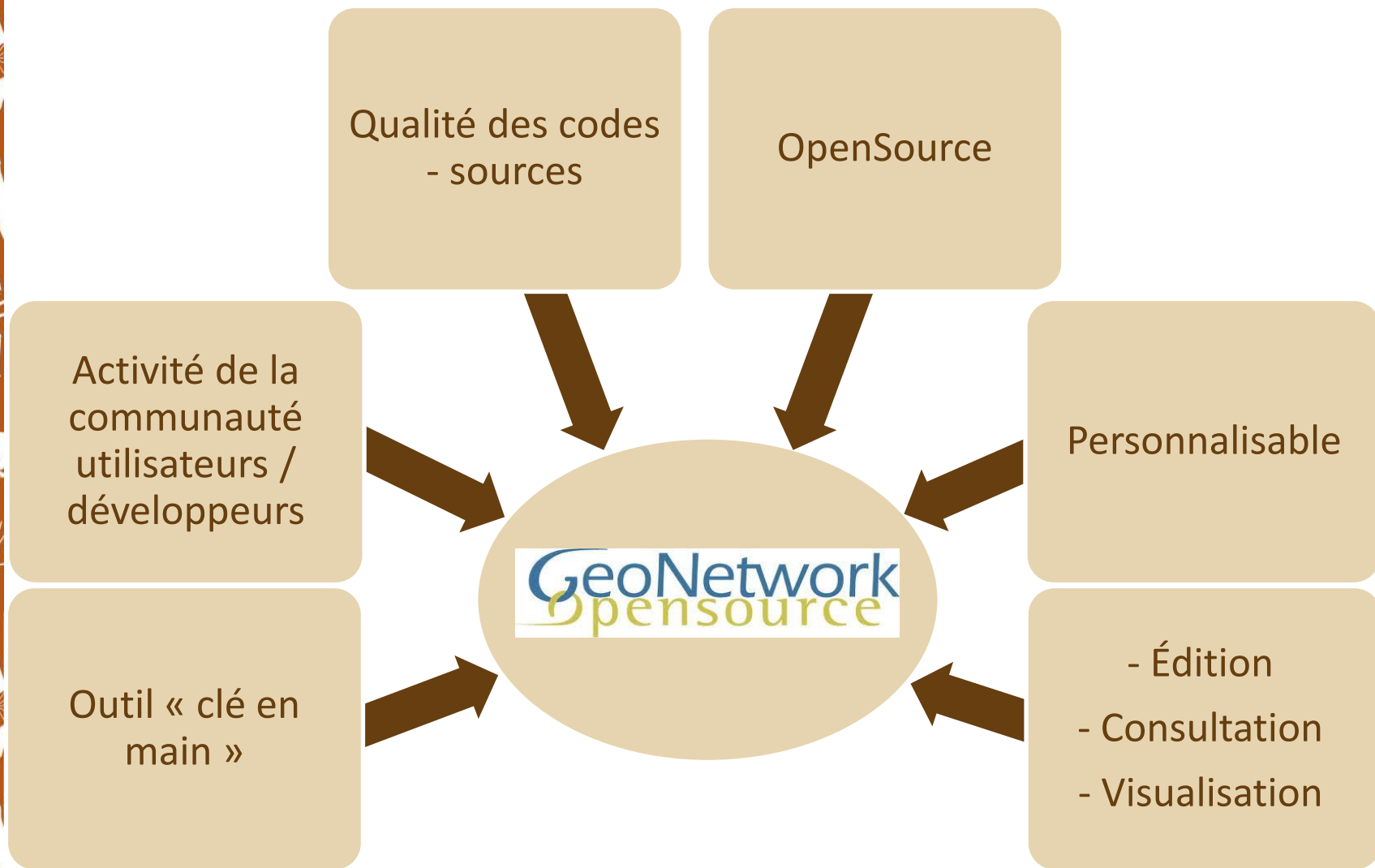
2 standards de métadonnées

ISO 19115	Inspire
Standard international	Norme européenne
Nombreuses classes de métadonnées	Dérivé du profil ISO 19115 (ajout/suppression de classes)
Applicable à toute donnée géoréférencée	Cadre d'application plus restreint : - 34 thèmes seulement - « modèle Inspire »

➤ Choix : ISO19115 et INSPIRE

- Partenaires CEBA pas tous concernés par Inspire (privés, non-européens)
- Données pas toujours conformes aux spécifications Inspire
- Mais besoin **d'interopérabilité** → Inspire

Aspects techniques : Choix d'une application



Le géocatalogue

<http://vmcebagn-dev.ird.fr>

➤ Lancement en juin 2014

➤ Fiches de métadonnées : description des données et de leurs caractéristiques

- Qui
- Quoi
- Quand
- Où
- Pourquoi
- Comment

➤ À l'heure actuelle, environ 250 fiches de métadonnées

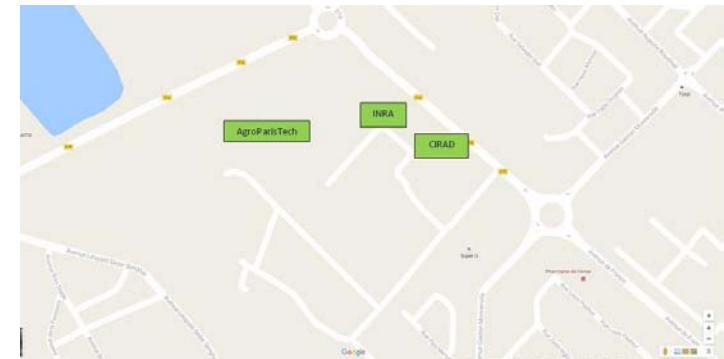
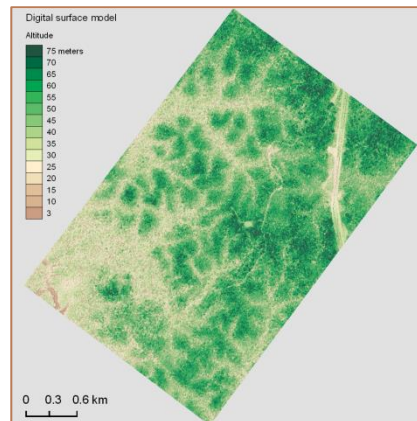
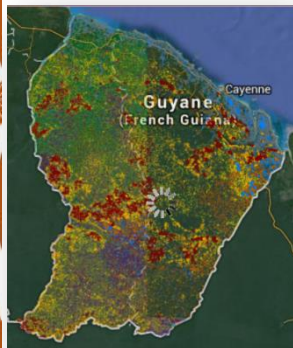
➤ Couvrant toutes les thématiques scientifiques du CEBA

➤ Environ 3800 connexions durant l'année 2015

Types de données



- ❖ Images satellites
- ❖ Données LIDAR
- ❖ Photographies aériennes
- ❖ Bases de données spatialisées
- ❖ Cartes vectorielles
- ❖ Dispositifs expérimentaux géolocalisés
- ❖ Evènements de collecte de données primaires géolocalisés
- ❖ Inventaires des infrastructures et du matériel de recherche




Fonctionnement

- Consultation libre
- Création de fiches après demande d'ouverture de compte
- Publication des fiches en ligne après validation par l'administrateur
- Interface web de recherche et consultation

Fonctionnement

Recherche, consultation, visualisation

LOGOUT admin - admin (Administrator) ADMINISTRATION

Géoportail du  biodiversité amazonienne

Home Catalog CEBA English

Landsat show advanced options

French Guiana

FILTER Sort by Title | 0 Selected | Other actions


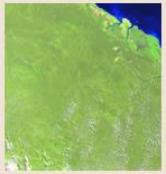
Organizations
Institut de recherche pour le développement (IRD) (12)



Keywords
Landsat (12)
satellite image (12)
imageryBaseMapsEarthCover (12)
remote sensing (12)
Orthoimagery (12)
Americas (12)
labex CEBA (12)
local coverage (12)
South America (12)
+ Show more


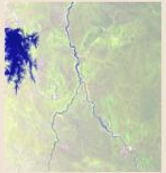
Types
dataset (12)

Years
2012 (2)
2010 (1)
2009 (2)
2008 (3)
2005 (3)
1988 (1)


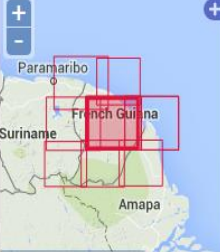
PREVIEW

Item 1:  [Landsat 5 TM satellite image, path 227 row 57, acquired on 18 July 1988](#)
The image is available for free on the USGS Glovis website.
Orthoimagery, Remote Sensing, Satellite Image, French Guiana, South America, Landsat, Local Coverage, Labex CEBA, Americas, ImageryBaseMapsEarthCover

Institut de recherche pour le développement (IRD)
Last update: 2014-06-12
[Web link](#)

Item 2:  [Landsat 5 TM satellite image, path 228 row 56, acquired on 2 September 2008](#)
The image is available for free on the USGS Glovis website.
Orthoimagery, Remote Sensing, Satellite Image, South America, French Guiana, Suriname, Landsat, Local Coverage, Labex CEBA, Americas, ImageryBaseMapsEarthCover

Institut de recherche pour le développement (IRD)
Institut de recherche pour le développement (IRD)
Last update: 2014-07-08
[Web link](#)

Item 3:  [Landsat 5 TM satellite image, path 228 row 57, acquired on 5 September 2009](#)
The image is available for free on the USGS Glovis website.
Orthoimagery, Remote Sensing, Satellite Image, South America, French Guiana, Suriname, Landsat, Local Coverage, Labex CEBA, Americas, ImageryBaseMapsEarthCover

Institut de recherche pour le développement (IRD)
Institut de recherche pour le développement (IRD)
Last update: 2014-07-08
[Web link](#)

Atlas des départements français d'Outre-Mer : 4. La Guyane. 4 mosaics of 4 map sheets and a set of 32 map sheets. Scale of 1:40 000 000 to 1:7 100. Date of publication: 1978-1979.



Labex CEBA
Centre d'étude de la biodiversité amazonienne
Immeuble Le Relais
2 avenue Gustave Charley
GF - 97300 Cayenne
Guyane française



Contact



Conception : Rainer Zaiss
Powered by geonetwork

Fonctionnement

Un exemple:

Guyafor: permanent plots of forest inventories in French Guiana since 1968

Guyafor is a network of permanent forest plots installed in French Guiana. The Guyafor Database compiles coordinates of the 11 sites (Paracou, Bafog, Organabo, Risquetout, Montagne Tortue, Saut Lavilette, Acarauany (Javouhey), Montagne Plomb, Tibourou, Nouragues, Laussat) and their subdivisions of the guianese permanent plots network. Each site contains georeferenced trees, botanically identified and regularly measured (diameter) for varying periods, depending to the site. To have more informations about each site, please refer to the attached metadata sheets

ceba

Résumé

Children	Guyafor Acarauany (Javouhey): permanent plots of forest inventories since 2006 Guyafor Risquetout: permanent plots of forest inventories since 1995 Guyafor Organabo: permanent plots of forest inventories since 1997 Guyafor Nouragues: plot of forest inventory since 1985. Guyafor Montagne Tortue: permanent plots of forest inventories since 2002 Guyafor Montagne Plomb: permanent plots of forest inventories since 2005 Guyafor Laussat: permanent plots of forest inventories since 2009
Related link (URL)	CIRAD GuyaFor web page
File for download	Shapefile GUYAFOR plot polygones (application/x-compressed)
Google Earth KML service (ver 2.0)	http://vmcebag-dev.ird.fr/geonetwork/srv/en/resources.get?uuid=84805435-ca8a-48e5-b496-f72cb873dc11&fname=ceba_guyafor_plot_polys.kmz&access=private

Fiches liées

Identification info

Title	Guyafor: permanent plots of forest inventories in French Guiana since 1968
Date	1968-01-01
Date type	Creation: Date identifies when the resource was brought into existence
Code	CEBA_Guyafor

Histoire des données

Abstract
Guyafor is a network of permanent forest plots installed in French Guiana. The Guyafor Database compiles coordinates of the 11 sites (Paracou, Bafog, Organabo, Risquetout, Montagne Tortue, Saut Lavilette, Acarauany (Javouhey), Montagne Plomb, Tibourou, Nouragues, Laussat) and their subdivisions of the guianese permanent plots network. Each site contains georeferenced trees, botanically identified and regularly measured (diameter) for varying periods, depending to the site. To have more informations about each site, please refer to the attached metadata sheets

Status
Completed: Production of the data has been completed

Point of contact

Individual name	Chave, Jérôme	Electronic mail address	jerome.chave@univ-tlse3.fr
Organisation name	Centre national de la recherche scientifique (CNRS)		
Role	Point of contact		

Point of contact

Individual name	Descroix, Laurent	Electronic mail address	laurent.descroix@onf.fr
Organisation name	Office national des forêts (ONF)		
Role	Point of contact		

Point of contact

Individual name	Hérault, Bruno	Electronic mail address	Bruno.Herault@ecofog.fr
Organisation name	Centre de coopération internationale en recherche agronomique pour le développement (CIRAD)		
Role	Point of contact: Party who can be contacted for acquiring knowledge about or acquisition of the resource		

Maintenance and update frequency
Irregular: Data is updated in intervals that are uneven in duration

Personnes à contacter

Fonctionnement

Un exemple:

Distribution géographique

Graphic overview	 large_thumbnail
Descriptive keywords (GEMET - INSPIRE themes, version 1.0 INSPIRE themes)	Environmental monitoring facilities (Theme)
Descriptive keywords (Geonits)	Americas, South America, France, French Guiana (Place)
Descriptive keywords (GEMET - Concepts, version 2.4)	biodiversity, forest conservation, forest ecosystem, tropical forest, tropical forest assessment (Theme)
Descriptive keywords	local coverage, labex CEBA, dispositifs forestiers GUYAFOR, portail Ca-S ()
Descriptive keywords	sampling plots, mesoscale plot network, forest structure, tropical forest types, forest composition, permanent plots, diameter measurements (Theme)
Descriptive keywords	Paracou, Bafog, Organabo, Risquetout, Montagne Tortue, Saut Lavilette, Acarouany (Javouhey), Montagne Plomb, Tibourou, Nouragues, Laussat (Place)
Constraints	
Legal constraints	
Security constraints	
Spatial representation type	Text, table: Textual or tabular data is used to represent geographic data
Spatial resolution	
Language	French
Character set	UTF8: 8-bit variable size UCS Transfer Format, based on ISO/IEC 10646
Topic category code	Biota
Extent	
Geographic bounding box	

Mots-clés INSPIRE, localisation, libres...

Autres informations : légales, fréquence des MàJ, nature des données...

Fonctionnement

Un exemple:



Guyafor: permanent plots of forest inventories in French Guiana since 1968

Guyafor is a network of permanent forest plots installed in French Guiana. The Guyafor Database compiles coordinates of the 11 sites (Paracou, Bafog, Organabo, Risquetout, Montagne Tortue, Saut Lavilette, Acarouany (Javouhey), Montagne Plomb, Tibourou, Nouragues, Laussat) and their subdivisions of the guianese permanent plots network. Each site con...

Species Distribution, South America, French Guiana, Biodiversity, Forest Conservation, Forest Ecosystem, Tropical Forest, Tropical Forest Ecosystem, Primary Forest, Natural Forest, Inventory Of Forest Damage, Forest Resource Assessment, Local Coverage, Labex CEBA, Dispositifs Forestiers GUYAFOR, Sampling Plots, Mesoscale Plot Network, Forest Structure, Tropical Forest Types, Forest Composition, Permanent Plots, Diameter Measurements, Americas, Paracou, Bafog, Organabo, Risquetout, Montagne Tortue, Saut Lavilette, Acarouany (Javouhey), Montagne Plomb, Tibourou, Nouragues, Laussat, Biota



Institut des sciences et industries du vivant et de l'environnement (AgroParisTech)

Laurent Descroix - Last update: 2014-09-12

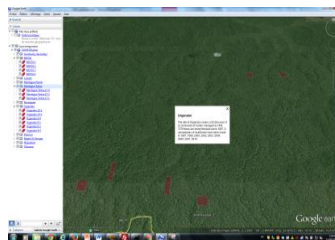


Des Ressources Attachées

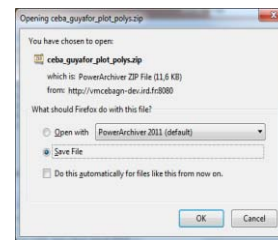
.pdf



.kmz



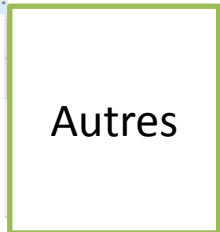
zip



http:



...



Labex CEBA
Centre d'étude de la biodiversité amazonienne
Immeuble Le Relais
2 avenue Gustave Charley
GF - 97300 Cayenne
Guyane française



Contact



Conception : Rainer Zaiss
Powered by geonetwork

Positionnement

D'autres plateformes existent en Guyane

Guyane SIG
pour le développement territorial



GéoGuyane
pour les services déconcentrés de l'Etat



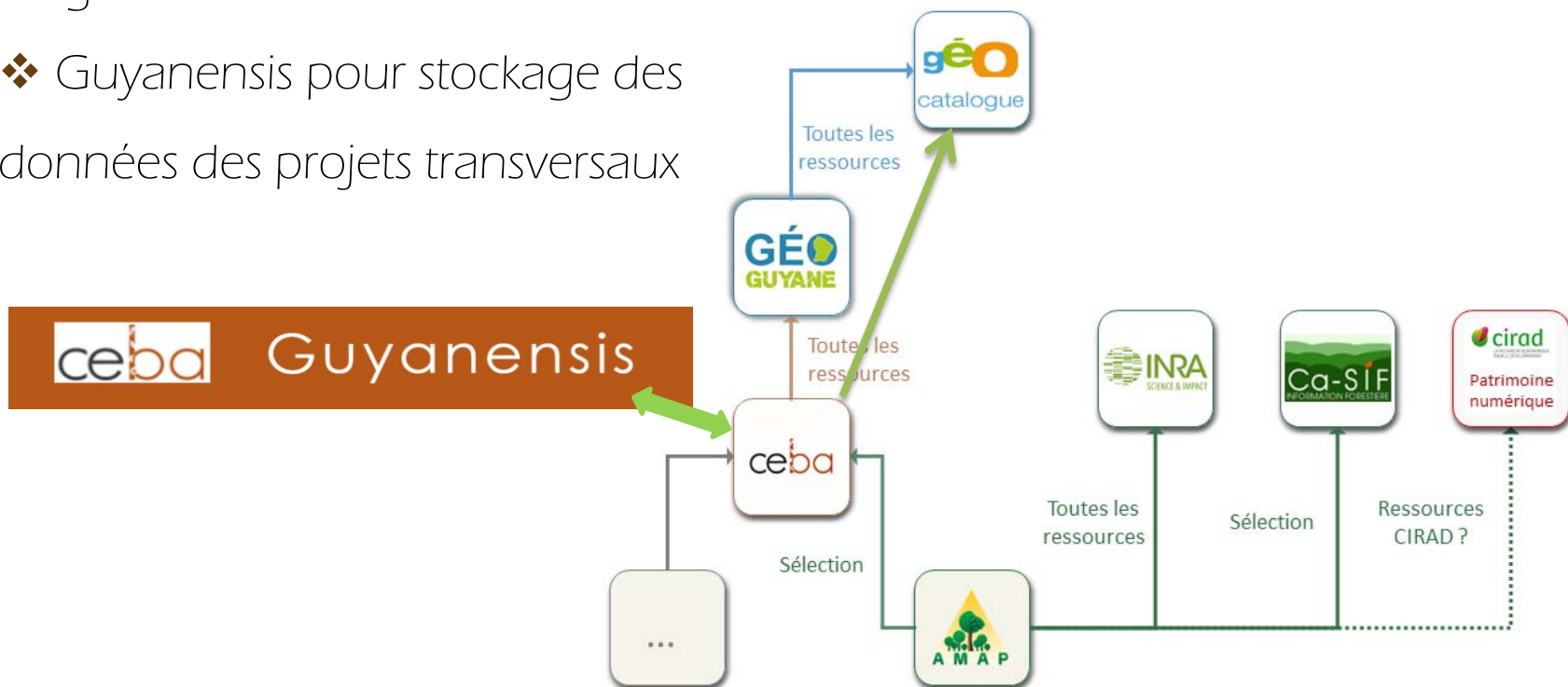
SINP Guyane
pour les dispositifs d'observations naturalistes



Le géocatalogue du LabEx CEBA occupe une niche :
le catalogage des données de la recherche

Positionnement

- ❖ Alimentation : Chercheurs CEBA + Géoportail de l'UMR AMAP
- ❖ Interface recherche/autres acteurs : Moissonnage ouvert et libre
- ❖ Moissonnage régulier par GéoGuyane depuis 2014
- ❖ LabEx = durée de vie limitée → moissonnage par des institutions régionales (GeoGuyane) ou nationales (IGN) important pour le stockage à long terme
- ❖ Guyanensis pour stockage des données des projets transversaux





Merci de votre attention

Pour toute question ceba.geoportail@ird.fr