



Journées d'étude « Gouvernance informationnelle de l'environnement »
Université de Guyane, le 8 Septembre 2016

Projet OPPEn
Observatoire Participatif des Pressions sur l'Environnement

Aurélie Shapiro
WWF Allemagne

Philippe Thibault
WWF France



Le Plateau des Guyanes



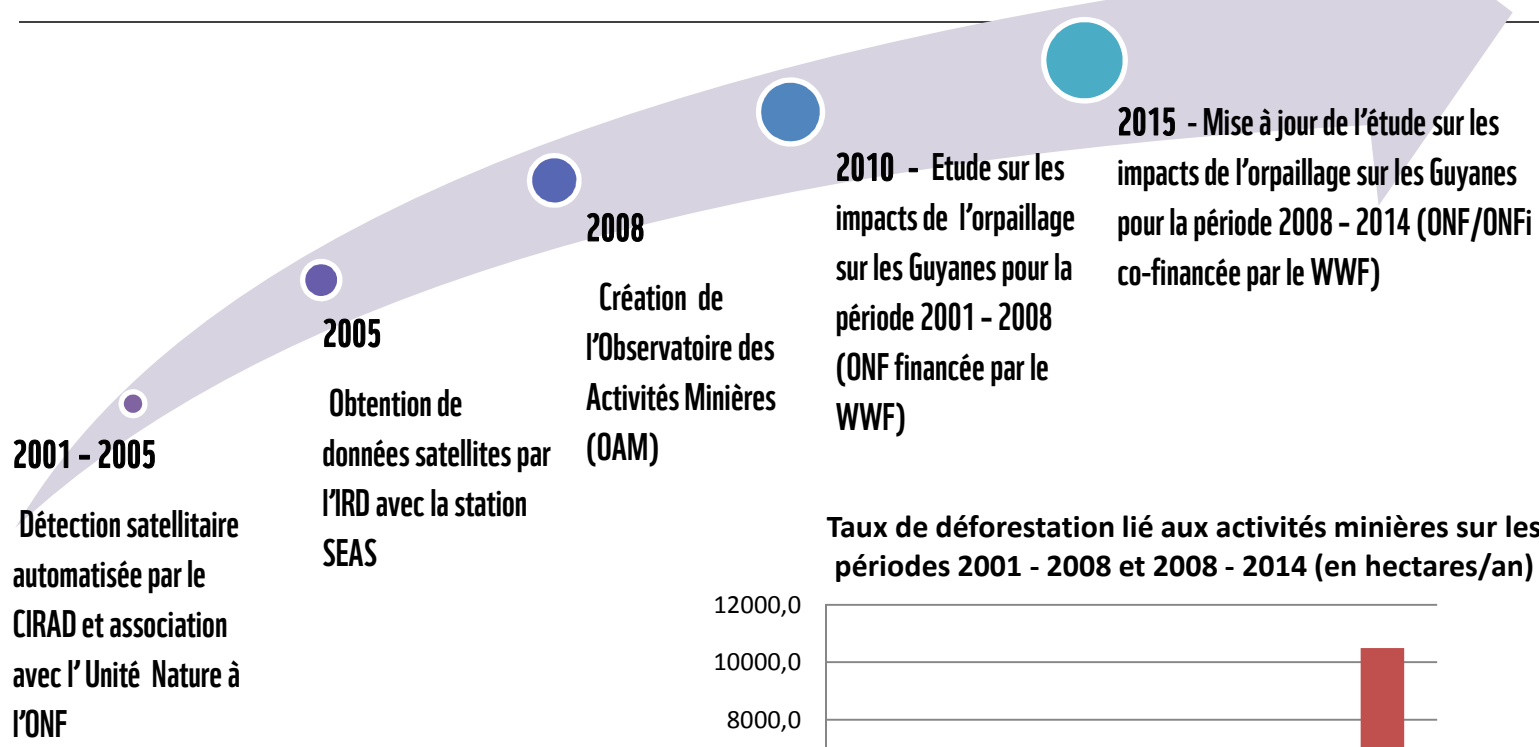


Quels sont les impacts environnementaux des activités minières?

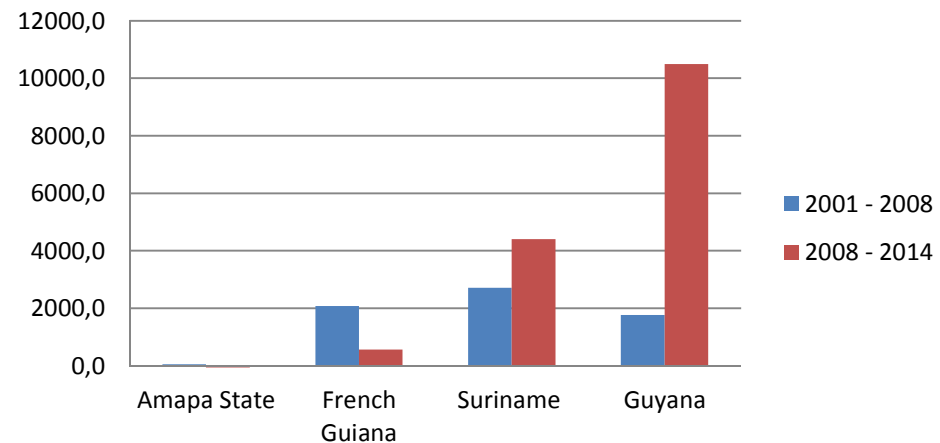




Le suivi des impacts des activités minières sur les Guyanes : plus de 15 ans d'avancées...

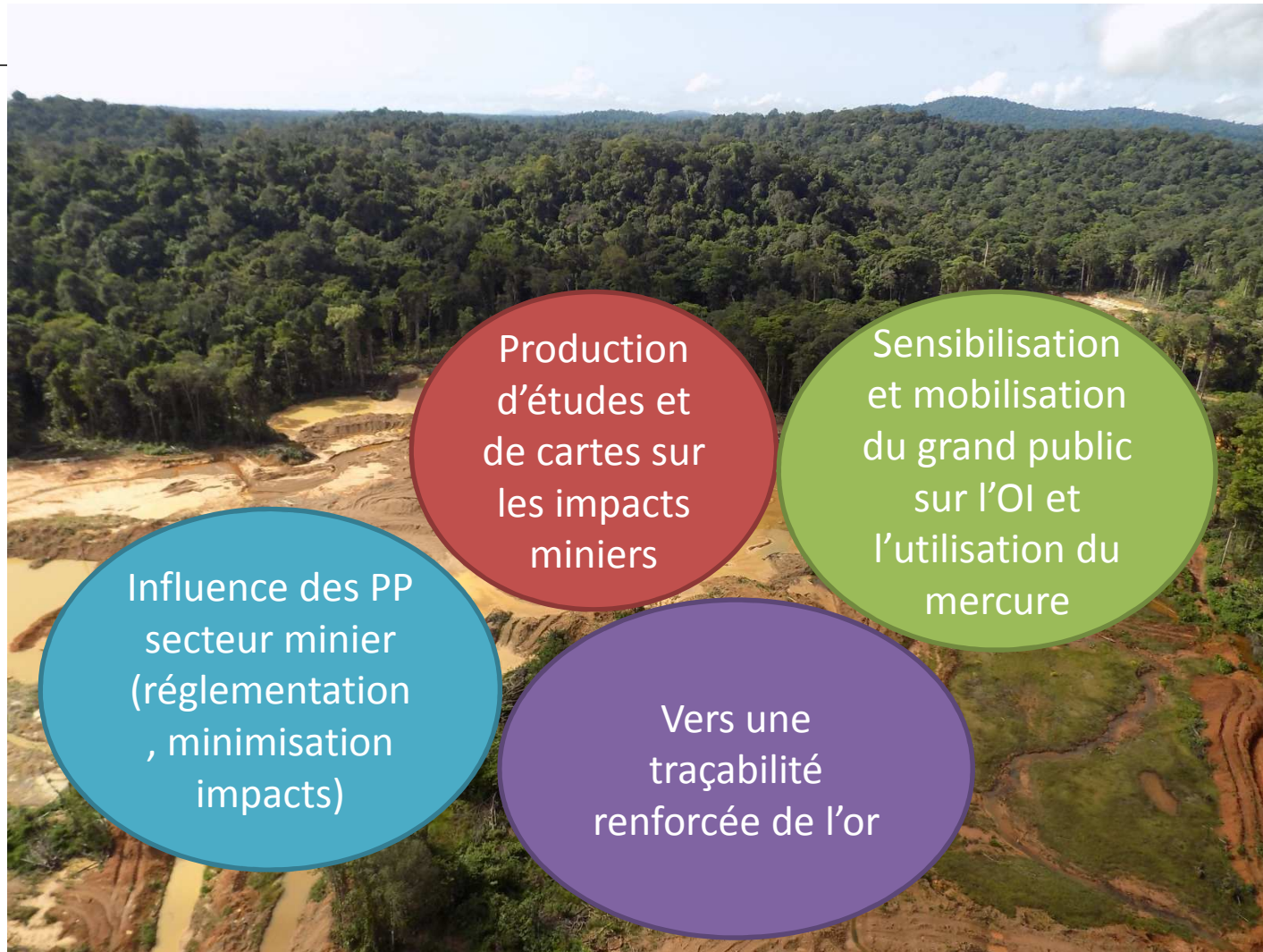


Taux de déforestation lié aux activités minières sur les périodes 2001 - 2008 et 2008 - 2014 (en hectares/an)





Près de 10 ans de travaux sur les impacts des activités aurifères



Influence des PP
secteur minier
(réglementation
, minimisation
impacts)

Production
d'études et
de cartes sur
les impacts
miniers

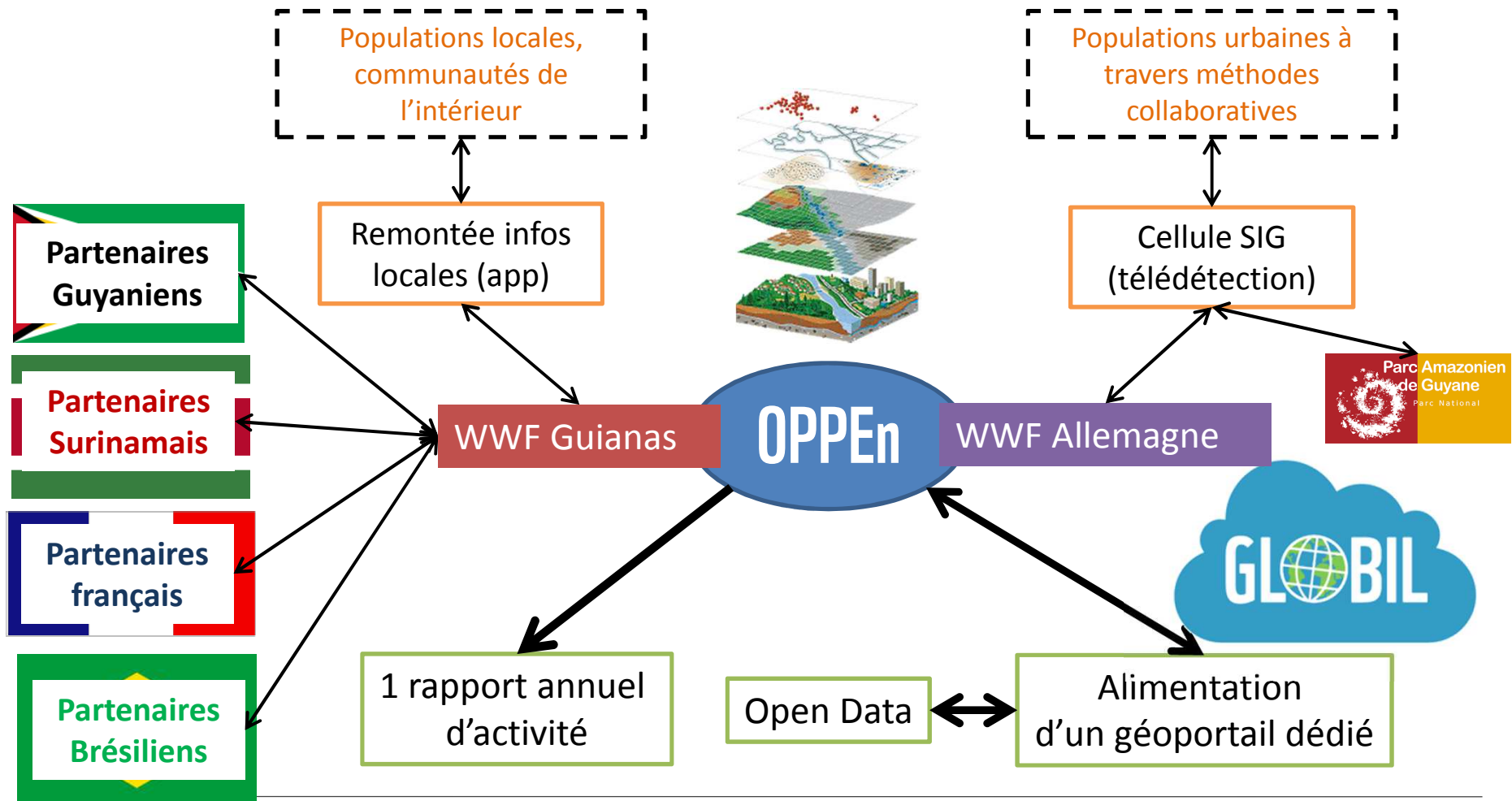
Sensibilisation
et mobilisation
du grand public
sur l'OI et
l'utilisation du
mercure

Vers une
traçabilité
renforcée de l'or

Stratégies de base essentiellement informationnelle



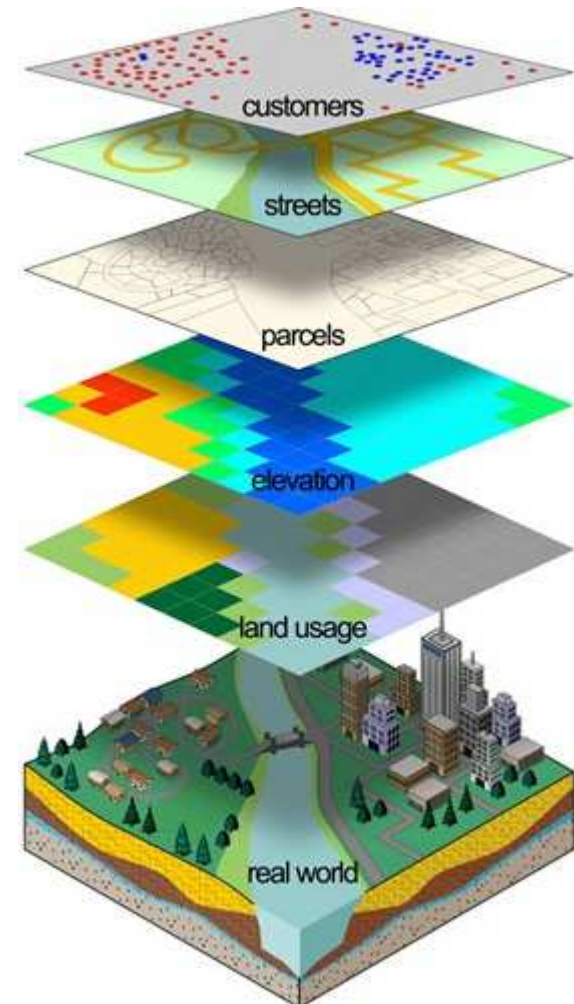
Projet: un observatoire participatif et transfrontalier afin de sensibiliser divers publics aux impacts anthropiques sur l'environnement des Guyanes



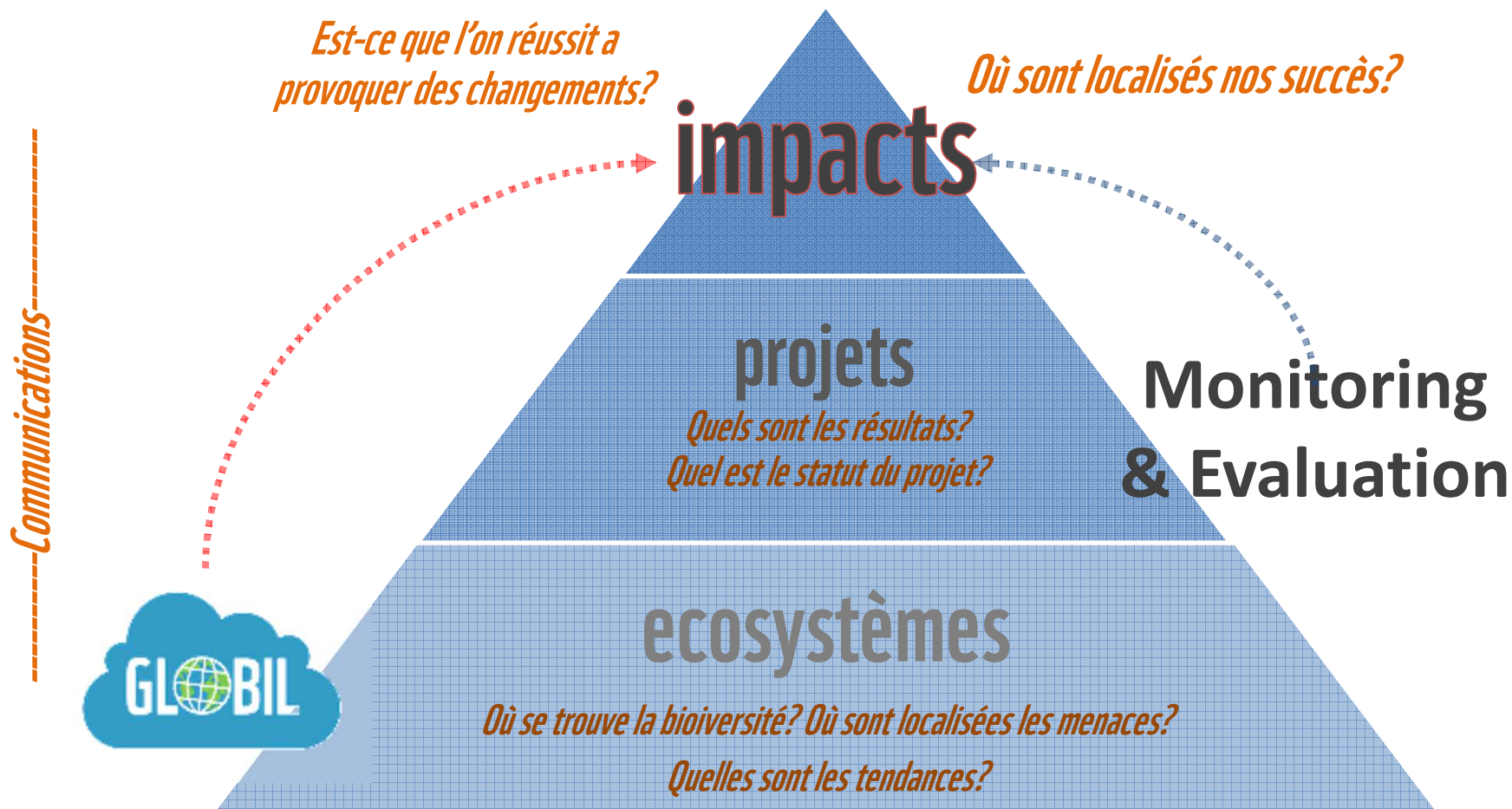


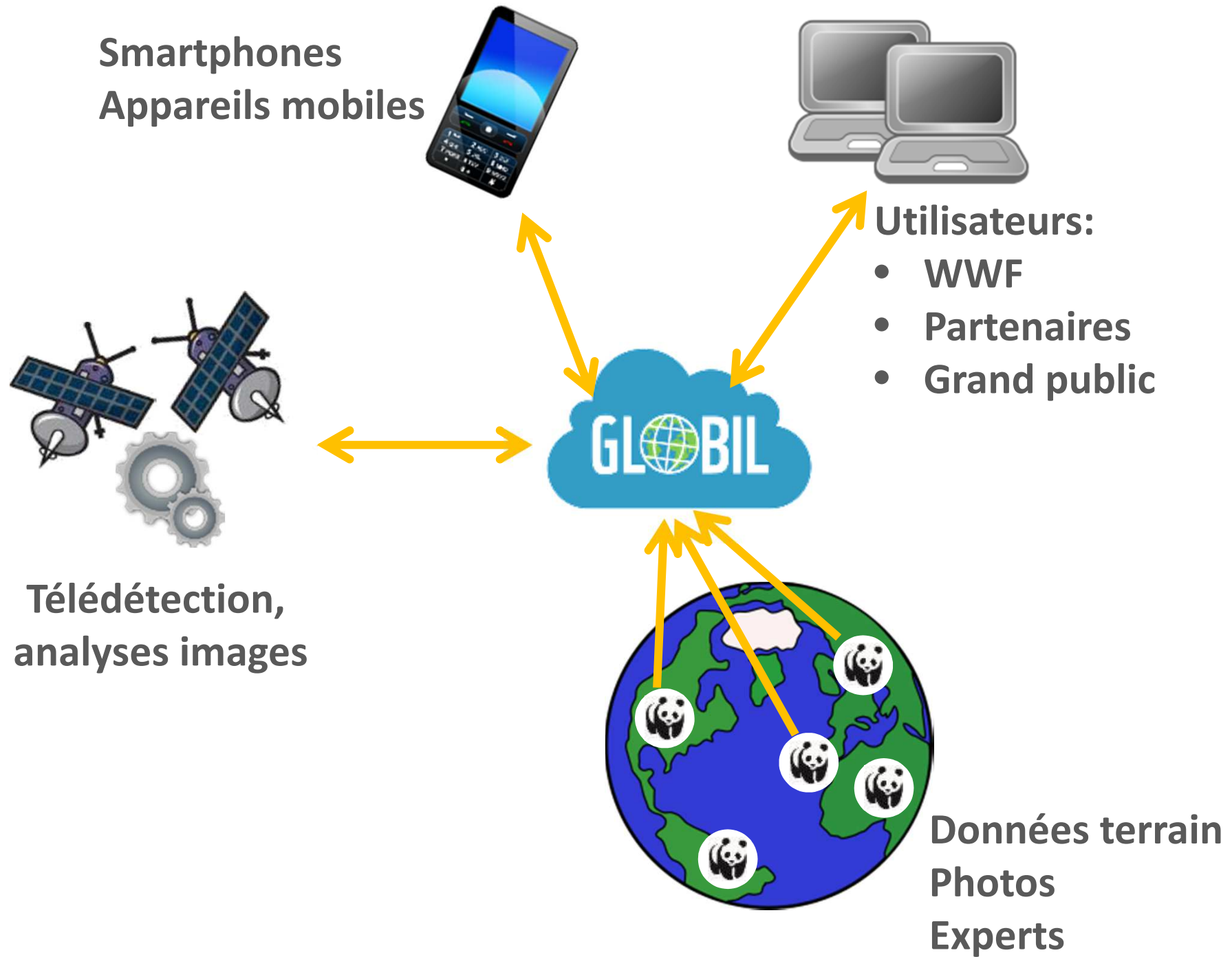
Qu'est-ce que GLOBIL?

- Une plateforme de cartographie en ligne (cloud)
- Centralisation de données accessible pour tous
- analyses sans le besoin de logiciels locaux de SIG
- Des résultats présentés par des cartes interactives
- Des applications scientifiques, avec une communication visant le grand public
- Augmentation de la transparence du travail du WWF
- Soutenir une approche « adaptative » de la conservation



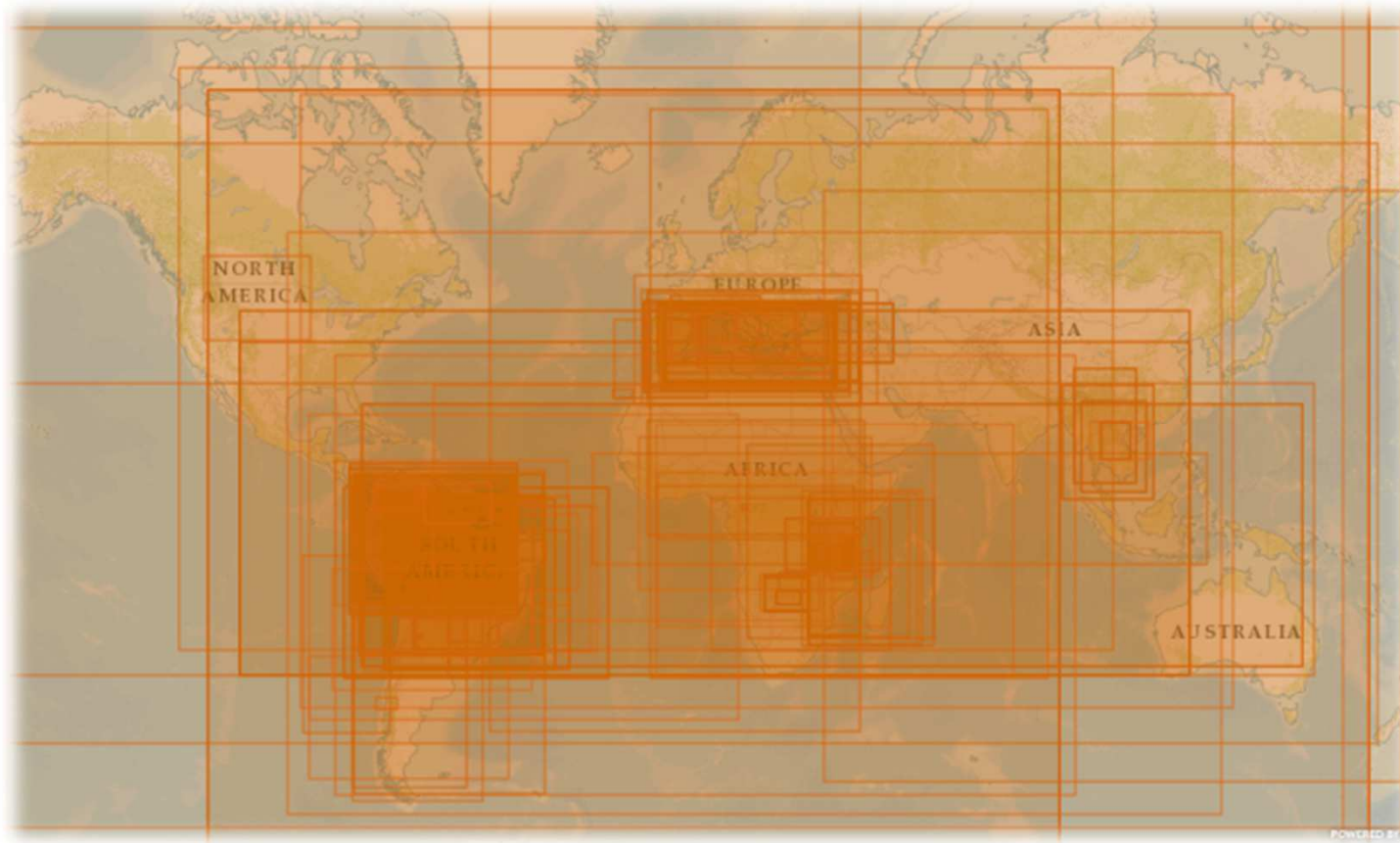
La Vision GLOBIL







Données existantes du réseau WWF





Appui pour OPPEn

- Utilisation des serveurs de Google Earth Engine
- Production de mosaïques et d'images composées d'une année Landsat sur les Guyanes (4 pays)
- Evaluation de la couverture nuageuse
- Code sera partagé afin de produire les mosaïques de 2016, 2017...

Google Earth Engine

Search places and datasets...

Help | aurelie.shapiro@wwf.panda.org

Scripts Docs Assets

guianas composite with ft | Get Link | Save | Run | Reset

Inspector Console Tasks

Filter scripts...

Private

- compositing
 - cloud score co...

Imports (5 entries)

- var clip: FeatureCollection (1 element)
- var cloud2015: FeatureCollection (29 elements)
- var data2015: FeatureCollection (118 elements)

Use print(...) to write to this console.

Projection, crs, ..JSON

Layers | Karte | Satellit

Geometry Imports

Google

Kartendaten © 2016 Google | 20 km | Nutzungsbedingungen

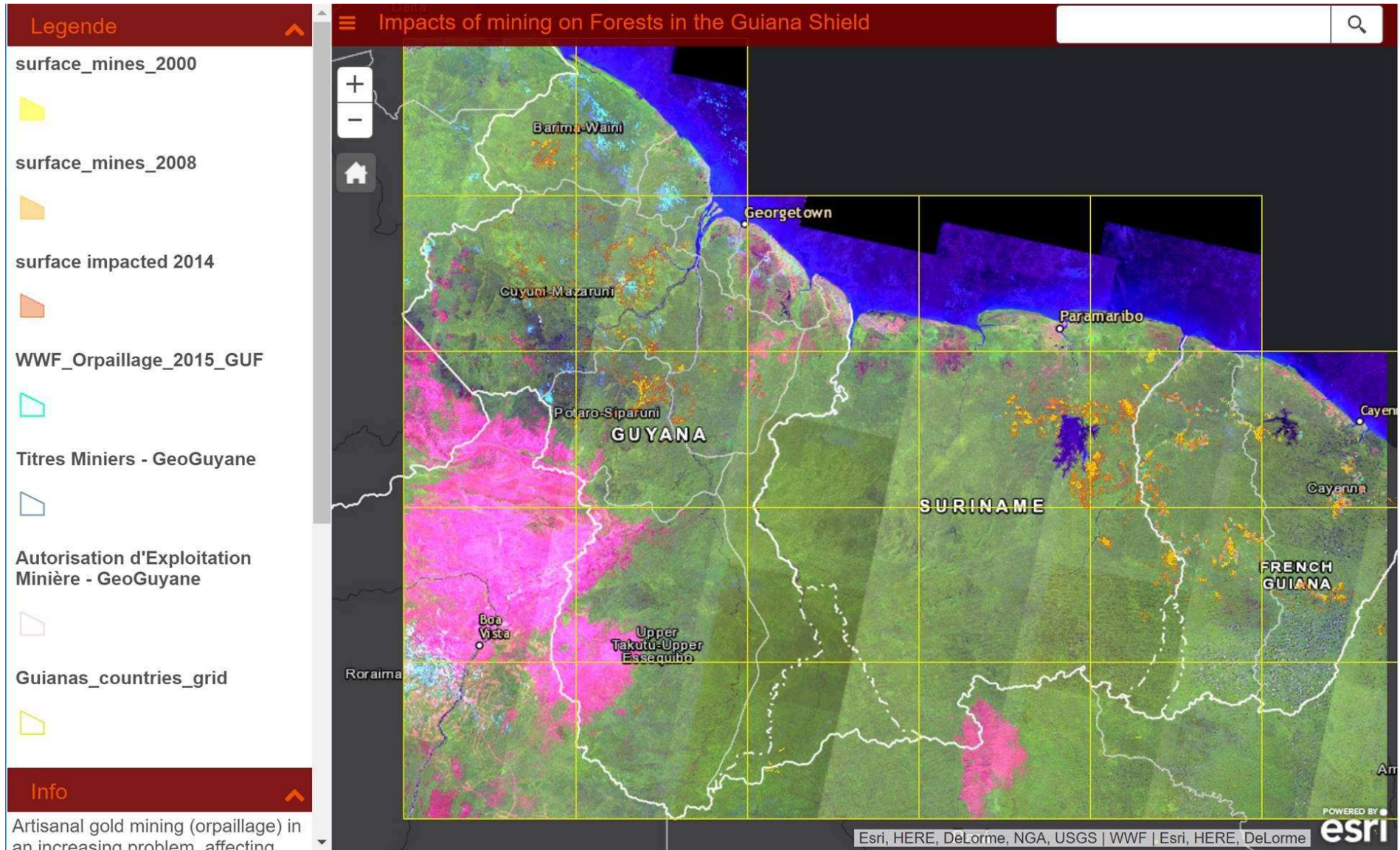


Premier atelier collaboratif le 06/09/2016 avec 6 bénévoles





Appui pour OPPEn – développement d'un géoportail dédié aux impacts d'origine aurifères sur les Guyanes





A la lumière des journées d'étude

« Ouvrir ses données, c'est permettre leur connexion à des ensembles plus vastes de données (...) Ce saut d'échelle est ainsi supposé ouvrir de nouvelles possibilités d'actions »

Gouvernance informationnelle de l'environnement et partage en ligne des données publiques
(Gautreau et Noucher, 2013)



Remerciements aux bénévoles ainsi qu'à tous nos partenaires de France - et de Guyane -, d'Allemagne, et d'ailleurs pour leur soutien au sein du projet OPPEn et pour l'organisation de ses journées d'études.

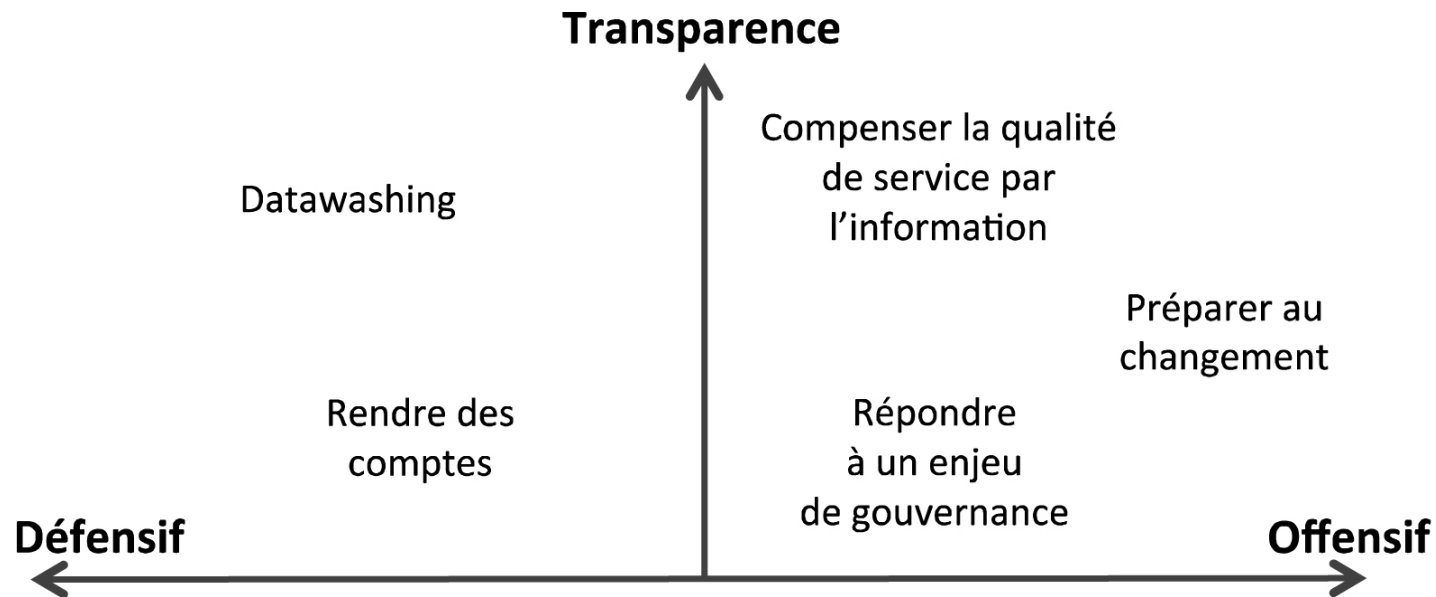
Questions?

Aurélie Shapiro
aurelie.shapiro@wwf.de

Philippe Thibault
pthibault@wwf.fr



Les stratégies de diffusion de données



Source: Stratégie de partage et diffusion de données publiques environnementales

(S. Nicolle et M. Leroy, 2013 adapté de Chignard 2012)