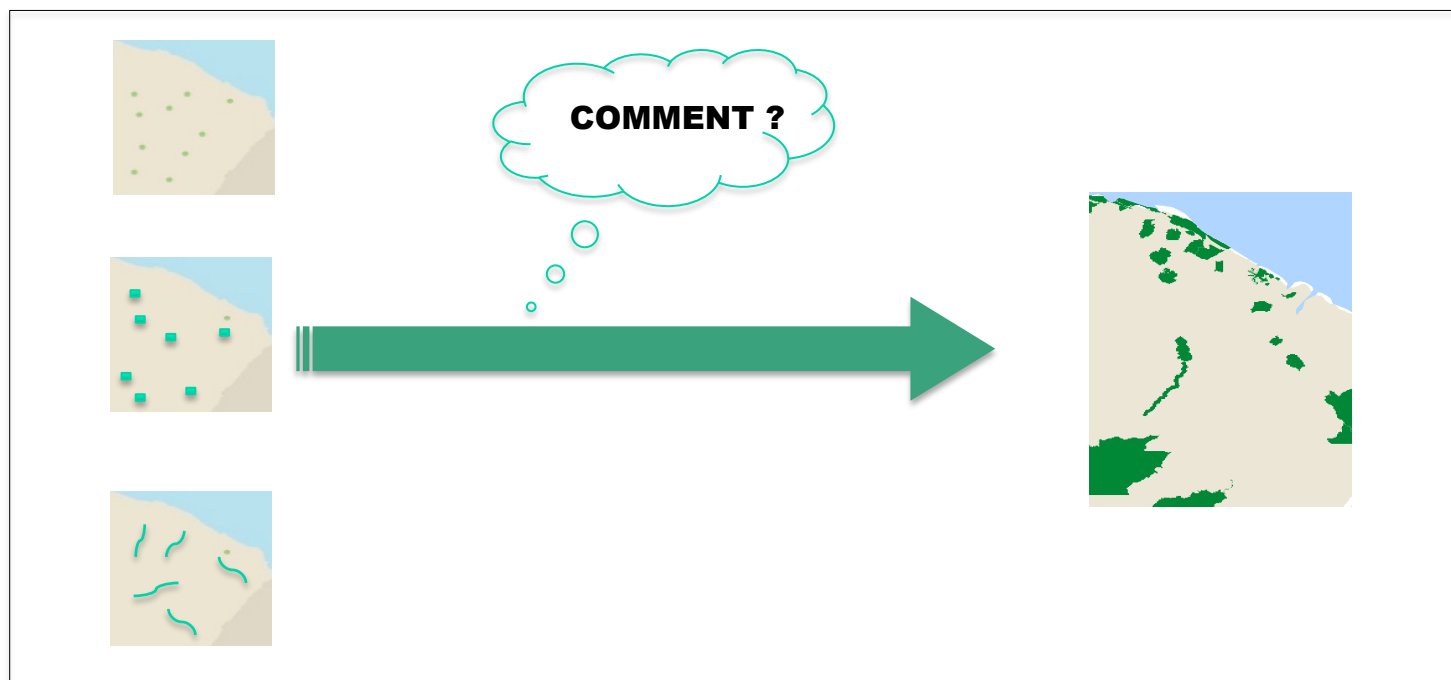




Incertitudes et controverses dans la mise en carte de la nature : l'exemple des Znieff dans des « hotspots » de la biodiversité mondiale

J.-R. Gros-Désormeaux (CR, CNRS)
M. Lagarde (IE, CNRS)
E. Lagahé (IE, UA)
L. Tupiassu (PR, UFPA)



Contexte

Problématique

Méthodologie

Résultats

Discussion

Perspectives



Cadrage institutionnel d'un "porter à connaissance"

Qu'est ce qu'une Znieff ?



- Zone naturelle d'intérêt écologique, faunistique et floristique
- Lancée en 1982 par le ministère de l'environnement
- Outils de connaissance de « secteurs du territoire national pour lesquels les experts scientifiques ont identifié des éléments remarquables du patrimoine naturel »
- "porter à connaissance" sans valeur juridique explicite

Quels sont les types de Znieff ?



- Znieff de type I : secteurs d'une superficie en général limitée, caractérisée par la présence d'espèces, d'associations d'espèces ou de milieux, rares, remarquables, ou caractéristiques du patrimoine naturel national ou régional
- Znieff de type II : grands ensembles naturels (massif forestier, vallée, plateau, estuaire...) riches et peu modifiés, ou qui offrent des potentialités biologiques importantes

Cadrage institutionnel d'un "porter à connaissance"

Journées d'étude

« La gouvernance
informationnelle de
l'environnement en
Guyane »

Centre national de la
recherche scientifique

Institut écologie et
environnement

Université des Antilles

Contexte

Problématique

Méthodologie

Résultats

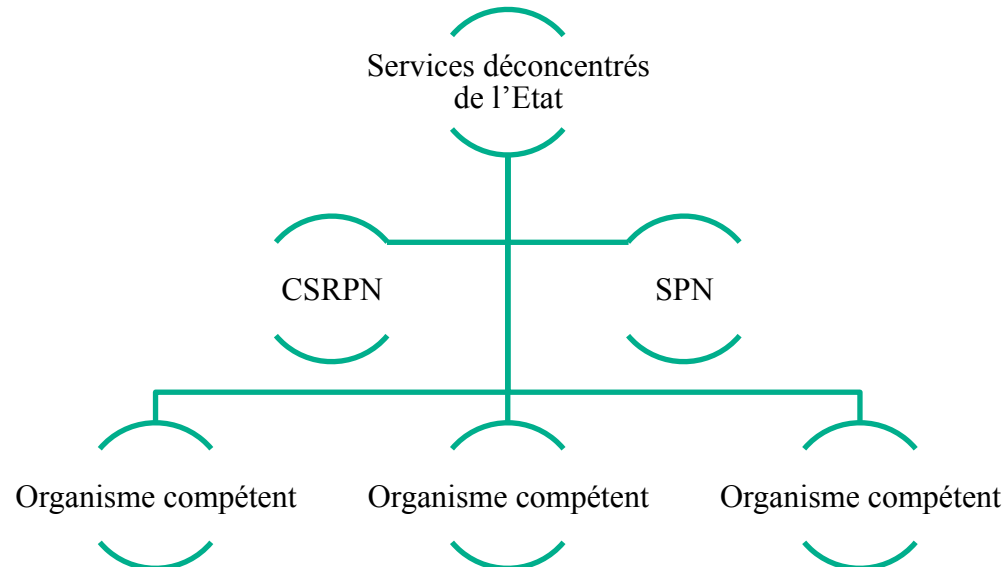
Discussion

Perspectives

Contexte d'appropriation du dispositif en Guyane et dans les Antilles

- Lancé dans les années 1990 en Guyane et dans la Caraïbe
- Dispositif à caractère scientifique et pédagogique
- Mise en valeur d'unités écologiques qui offrent des espèces et des assemblages d'espèces rares et parfois uniques

Organisation du dispositif d'inventaire Znieff



Cadrage institutionnel d'un "porter à connaissance"

Journées d'étude

« La gouvernance
informationnelle de
l'environnement en
Guyane »

Centre national de la
recherche scientifique

Institut écologie et
environnement

Université des Antilles

Contexte

Problématique

Méthodologie

Résultats

Discussion

Perspectives



J.-R. Gros-Désormeaux
9 septembre 2016

The screenshot shows the website for the 'Colloque znieff' event. At the top, it says 'Le Muséum' and 'Colloque znieff'. There are navigation tabs for 'PRÉSENTATION', 'VIDÉOS', 'INSTITUTIONS', 'INTERVENANTS', 'INFOS PRATIQUES', and 'RESSOURCES'. The event is scheduled for 'Mardi 27 et mercredi 28 novembre 2012' at the 'Grand Amphithéâtre du Muséum'. A large image of yellow flowers is featured. Below the header, there is a section titled 'VOUS AVEZ DIT « ZNIEFF »' which explains that ZNIEFF (Zones Naturelles d'Intérêt Ecologique, Faunistique et Floristique) inventories natural spaces. Another section 'OÙ SONT LES ZNIEFF ?' mentions that the first inventory in 1982 covered 17% of the territory, and the second in 1995 aims to cover 25%. A third section 'ZNIEFF POUR QUI, ZNIEFF POUR QUOI ?' states that the program is recognized by Natura 2000 and National Parks. A final section 'LES ZNIEFF, L'HISTOIRE D'UNE RÉUSSITE' celebrates the 30th anniversary and the success of the program. On the right side, there is a '30 ANS' anniversary badge and a call to action to visit 'inpn.mnhn.fr' to discover the 'histoire d'une réussite !'. The footer includes 'Partenaires Terre Sauvage' and links for 'Contacts', 'Mentions légales', 'Crédits', and 'Presse'.



Les incertitudes dans la fabrication des délimitations



Journées d'étude

« La gouvernance
informationnelle de
l'environnement en
Guyane »

Centre national de la
recherche scientifique

Institut écologie et
environnement

Université des Antilles

Contexte

Problématique

Méthodologie

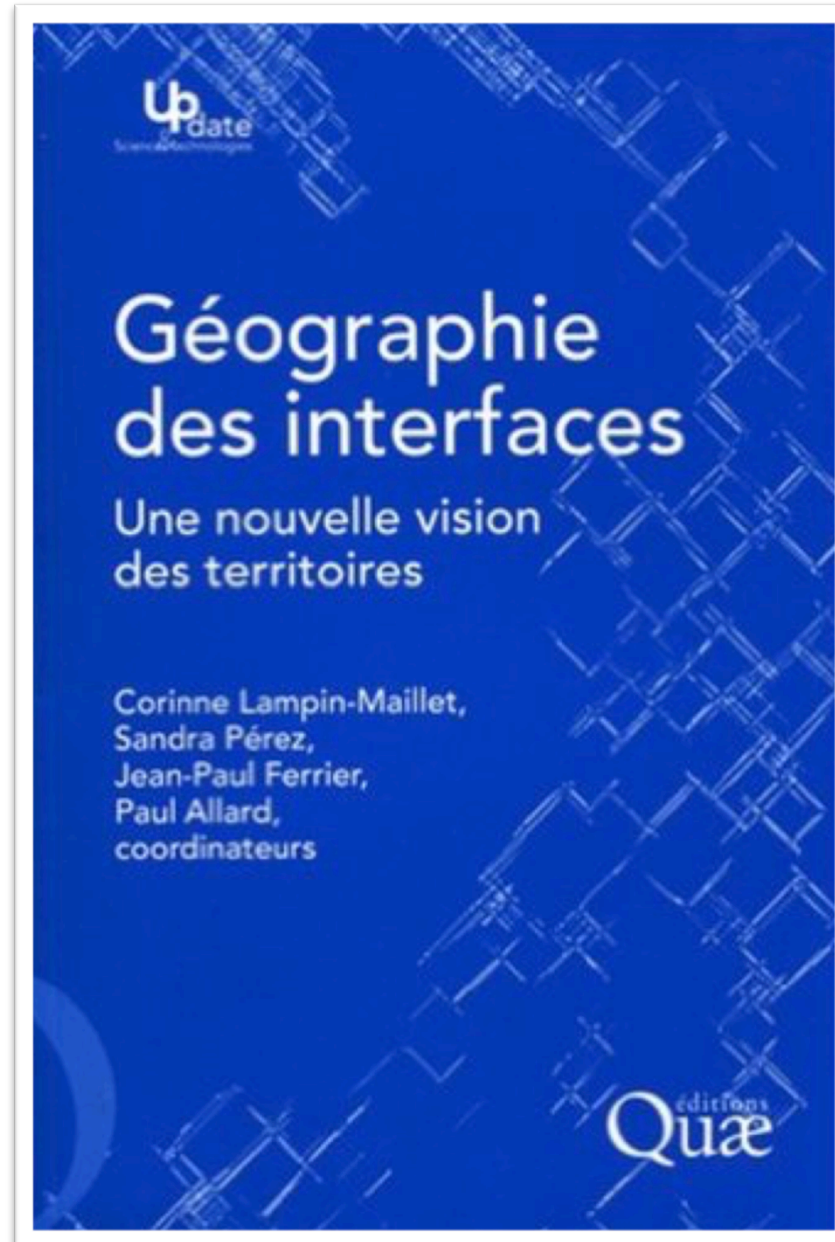
Résultats

Discussion

Perspectives



Les incertitudes dans la fabrique des délimitations





Conception d'une grille d'analyse pluridisciplinaire

Informations collectées

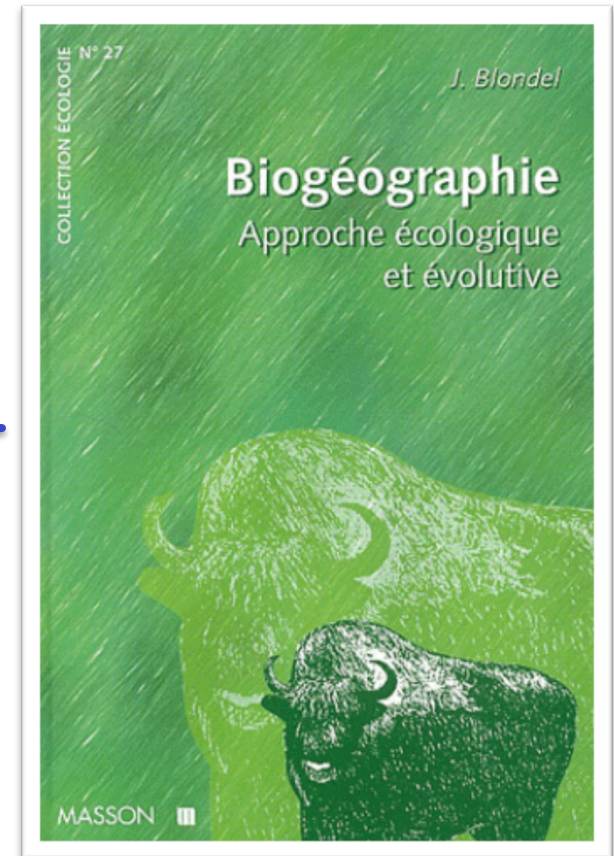
Documentation scientifique sur les
ZNIEFF

Rapports d'inventaires ZNIEFF

Documentation de cadrage
méthodologique national et régional

Enregistrements audio-visuels sur les
ZNIEFF

Enregistrements audio d'entretiens avec
des experts nationaux et régionaux



Une représentation cognitive de savoirs spatialisés

Journées d'étude

« La gouvernance
informationnelle de
l'environnement en
Guyane »

Centre national de la
recherche scientifique

Institut écologie et
environnement

Université des Antilles

Contexte

Problématique

Méthodologie

Résultats

Discussion

Perspectives



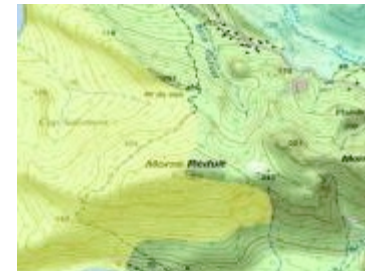
La mise en carte, un processus producteur d'incertitudes au niveau :

- des méthodes
- de l'information géographique
- des niveaux de perception



Incertitudes et controverses dans la mise en carte de l'inventaire Znieff

La délimitation des ZNIEFF en Guyane et dans la Caraïbe repose sur une représentation cognitive collective mobilisant des données ponctuelles, à partir desquelles les experts évaluent les intérêts patrimoniaux d'un secteur, dont ils déduisent les limites spatiales, ceci en interprétant – sur la base d'informations géographiques numériques – le biotope auquel s'intègre ce patrimoine naturel, identifié par la présence d'espèces et d'espaces qualifiés de « déterminants ».



Le risque de controverses sur la délimitation des zones est plus élevé quand les critères de délimitation sont inapparents dans les paysages vus du sol.



La controverse de la Znieff, fiction ou réalité ?



Contexte

Problématique

Méthodologie

Résultats

Discussion

Perspectives



La confrontation entre la délimitation empirique et la modélisation spatiale de niches écologiques



Contexte

Problématique

Méthodologie

Résultats

Discussion

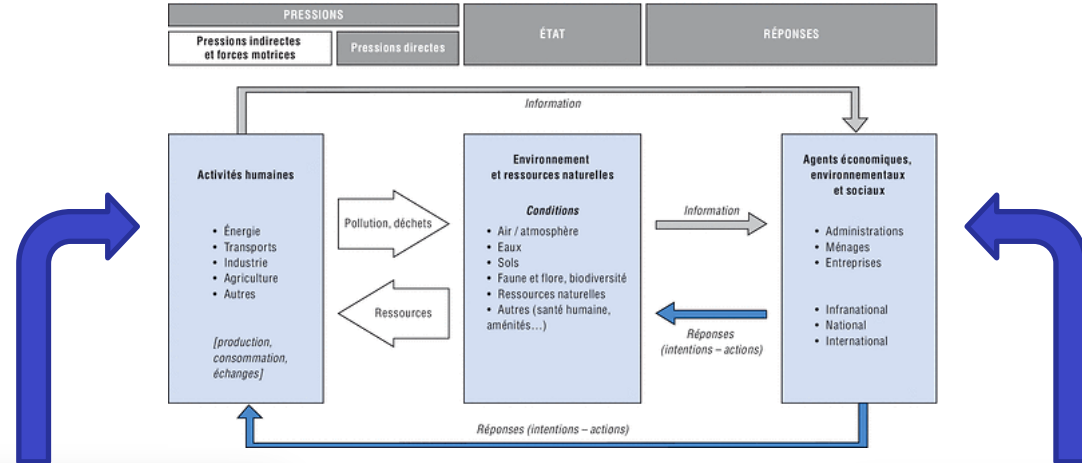
Perspectives



La confrontation entre la délimitation empirique et la modélisation spatiale de niches écologiques



Tensions spatiales et risques de conflits d'usages



Développement durable et territoires
Dossier 7 (2006)
Proximité et carboactants

Azzelle Caron et André Torre
Vers une analyse des dimensions négatives de la proximité
Les conflits d'usage et de voisinage dans les espaces naturels et ruraux

Avertissement
Le contenu de ce site relève de la législation française sur la propriété intellectuelle et est la propriété exclusive de l'éditeur.
Les œuvres figurant sur ce site peuvent être consultées et reproduites sur un support papier ou numérique sous réserve qu'elles soient strictement réservées à un usage strictement personnel, sans aucune finalité commerciale. La reproduction devra obligatoirement mentionner l'éditeur, le nom de la revue, l'auteur et la référence du document.
Toute autre reproduction est interdite sans accord préalable de l'éditeur, en dehors des cas prévus par la législation en vigueur en France.

revues.org

revues.org est un portail de revues en sciences humaines et sociales développé par le Cléa, Centre pour l'édition électronique ouverte (CNRS, ENS2S, UF, UPAV).

Mémoire électronique
Azzelle Caron et André Torre, « Vers une analyse des dimensions négatives de la proximité », Développement durable et territoires (En ligne), Dossier 7 (2006), mis en ligne le 30 mai 2006, consulté le 02 septembre 2016.
URL : <http://developpementdurable.revues.org/2641> ; DOI : 10.4000/developpementdurable.2641

Éditeur : Métaux - Développement durable et territoires fragiles - <http://developpementdurable.revues.org>
<http://www.revues.org>

Document accessible en ligne sur : <http://developpementdurable.revues.org/2641>
Document géré automatiquement le 02 septembre 2016.
Développement Durable et Territoires est mis à disposition selon les termes de la licence Creative Commons Attribution - Pas d'Utilisation Commerciale 4.0 International.

Système d'Information et Indicateurs Géographiques de Risques naturels en Méditerranée

Le projet SIG RENAMED au service du diagnostic territorial

Frederic Levesy* - Emmanuel Pignoux* - Walid Sofka*

*Laboratoire GEATIER de Département de Géographie, Université Montpellier III, France (Frederic.Levesy@univ-montp3.fr)

Collaboration, application et exploitation
d'indicateurs géographiques de risques naturels en zones littorales

PROJET RENAMED
Région Méditerranéenne
L'objectif est de développer un SIG de risques naturels en zones littorales.
M. Levesy, E. Pignoux, W. Sofka, G. Chetoui, G. Bouchon, A. Bouchon, A. Bouchon, A. Bouchon.

La **tension spatiale** résulte d'une proximité géographique subie et d'une proximité géographique recherchée entre différents acteurs partageant une même entité spatiale et dont les usages diffèrent. Cette tension est approchée en terme de **risques** car elle peut être à l'origine de **conflits d'usages**.





Indice synthétique du risque de conflits d'usages

$$RN = A \times (E \times (V / R))$$

Aléa

$$A = \sum_i P_i * \left[\frac{x_i}{n} * 0,01 \right]$$

Vulnérabilité économique

$$V = \text{Log} \left(\frac{\text{Pib}}{\text{Hab}} \right) * \frac{1}{\text{IDH}} * U * \frac{1}{C_p}$$

Vulnérabilité sociale

$$V = \frac{1}{\text{IDH}} * \frac{1}{\text{Log} \left(\frac{\text{Pib}}{\text{hab}} \right)} * U * C_p$$

Risque naturel selon une approche sociale

$$RN = \left(A = \sum_i P_i * \left[\frac{x_i}{n} * 0,01 \right] \right) * \left(V_1 = \frac{1}{\text{IDH}} * \frac{1}{\text{Log} \left(\frac{\text{Pib}}{\text{hab}} \right)} * U * C_p \right)$$

Risque naturel selon une approche économique

$$RN = \left(A = \sum_i P_i * \left[\frac{x_i}{n} * 0,01 \right] \right) * \left(V_2 = \text{Log} \left(\frac{\text{Pib}}{\text{Hab}} \right) * \frac{1}{\text{IDH}} * U * \frac{1}{C_p} \right)$$

Encadré. Exemples d'expressions mathématiques du risque naturel (André, 2004)

$$RC = P \times (E \times R)$$

Processus d'intégration des données dans SIG

Journées d'étude

« La gouvernance
informationnelle de
l'environnement en
Guyane »

Centre national de la
recherche scientifique

Institut écologie et
environnement

Université des Antilles

Contexte

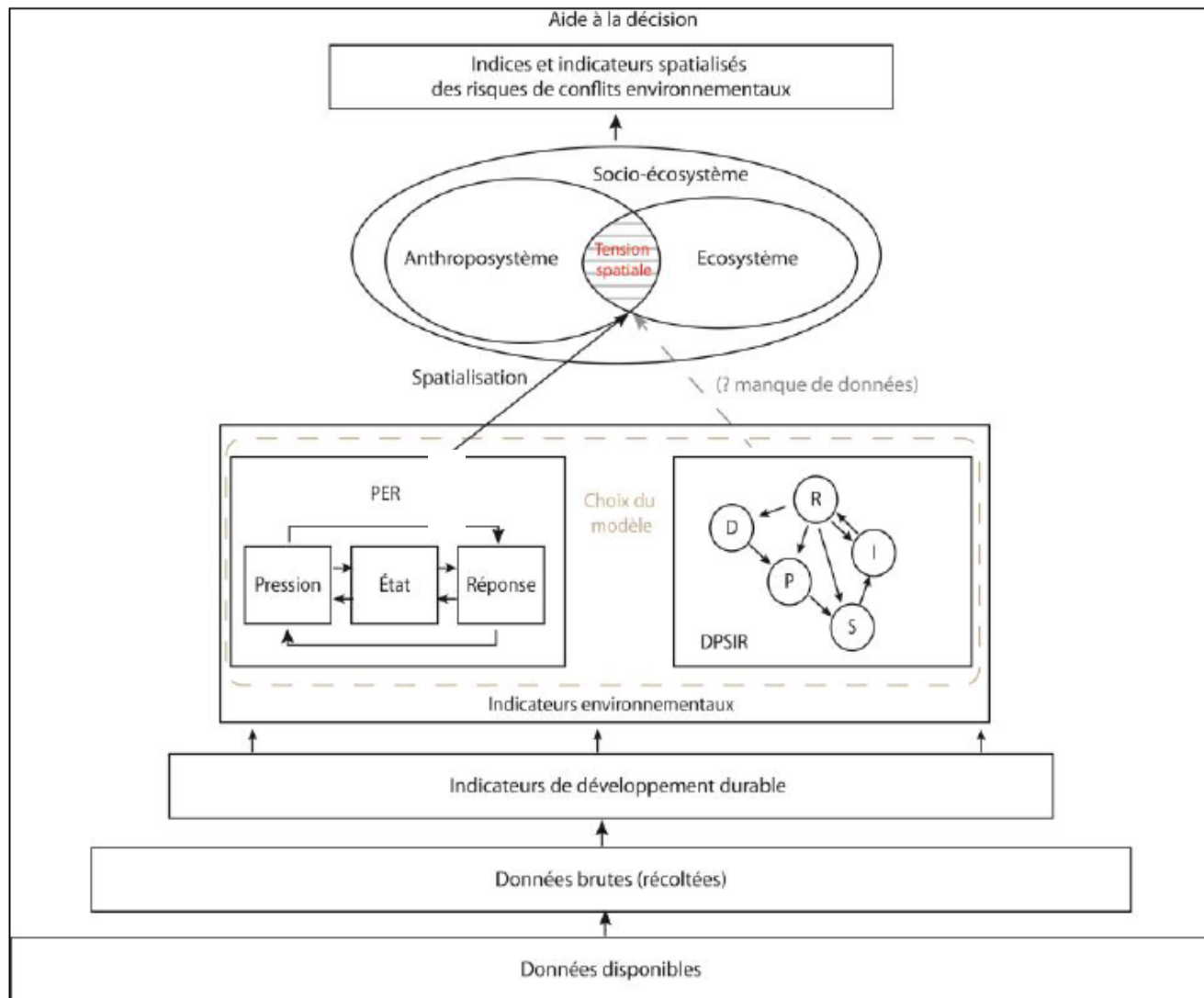
Problématique

Méthodologie

Résultats

Discussion

Perspectives

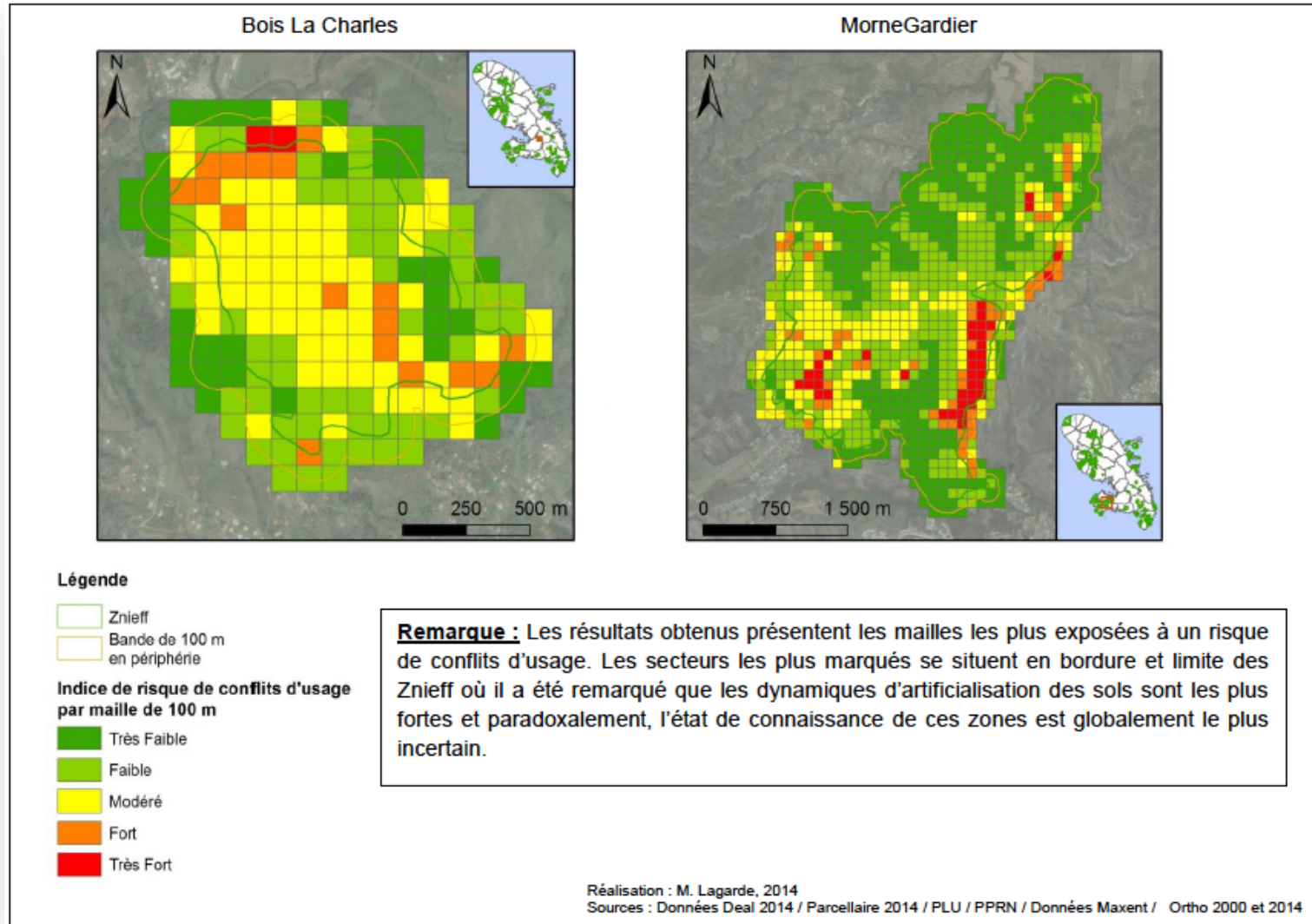


Source : Maurizi et Verrel, 2002 (modifié)



Exemple n° 1

Les risques de conflits d'usages dans des Znieff de la Martinique



Contexte

Problématique

Méthodologie

Résultats

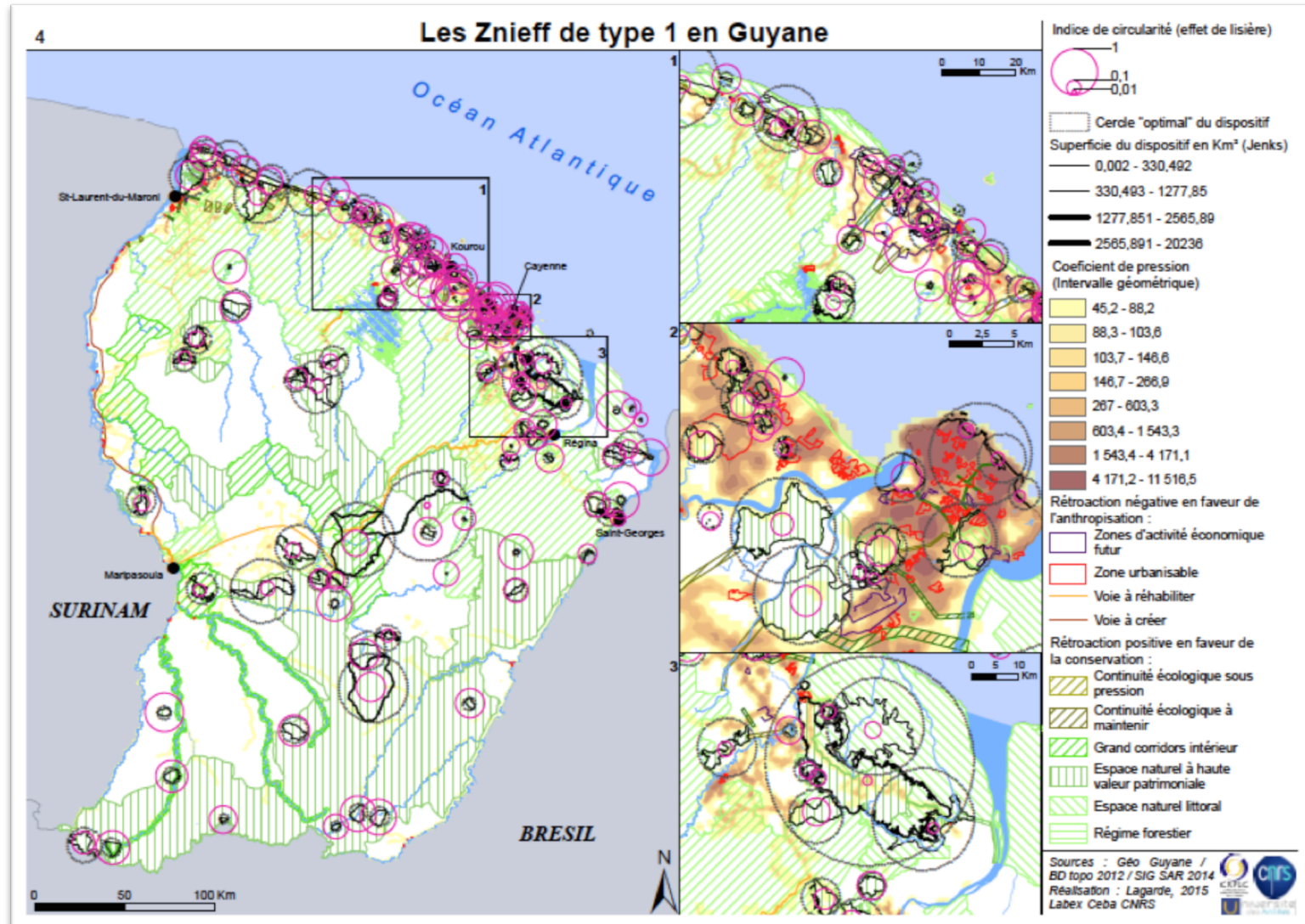
Discussion

Perspectives



Exemple n° 2

Cartographie des tensions spatiales en Guyane française



Journées d'étude

« La gouvernance
informationnelle de
l'environnement en
Guyane »

Centre national de la
recherche scientifique

Institut écologie et
environnement

Université des Antilles

Contexte

Problématique

Méthodologie

Résultats

Discussion

Perspectives



Principales références bibliographiques

- Alphandéry, P., Pinton, F., 2007. Des Znieff à Natura 2000, connaissances naturalistes et conservation de la biodiversité, l'exemple icaunois. *Revue scientifique Bourgogne Nature*, 6, 59-75.
- Arnould, P., 2005. Biodiversité : quelle histoire, in Marty, P. et al. (Eds.), *Les biodiversités*, Paris, CNRS Éditions, 67-80.
- Béguin, M., Pumain, D., 2012. *La représentation des données géographiques : statistique et cartographie*, Paris, Armand Collin.
- Blondel, J., 1995. *Biogéographie*, Paris, Masson.
- Cauvin, C., 1999. Pour une approche de la cognition spatiale intra-urbaine, *Cybergeo* [En ligne], document 72, doi: 10.4000/cybergeo.5043.
- Chase, J. M., Leibold, M. A., 2003. *Ecological niches: linking classical and contemporary approaches*, Chicago, University of Chicago Press.
- Clap, F., 2005. *Le juge et les ZNIEFF, analyse multicritère de la jurisprudence 20 ans après*, Montpellier, DIREN et CENLR.
- Couderchet, L., Amelot, X., 2010. Faut-il brûler les Znieff?, *Cybergeo* [En ligne], document 498, doi: 10.4000/cybergeo.23052.
- Elissalde-Videment, L., Horellou, A., Humbert, G., Moret, J., 2007. *Guide méthodologique sur la modernisation de l'inventaire des zones naturelles d'intérêt écologique, faunistique et floristique*. Collection du Patrimoines Naturels, Muséum National d'Histoire Naturelle INPN, Paris.
- Elissalde-Videment, L., Horellou, A., Humbert, G., Moret, J., 2004. *Guide méthodologique sur la modernisation de l'inventaire des zones naturelles d'intérêt écologique, faunistique et floristique*. Collection du Patrimoines Naturels, Muséum National d'Histoire Naturelle INPN, Paris.
- Gervais, M., Bédard, Y., Jeansoulin, R., Cervelle, B., 2005. Gestion de l'incertitude dans les bases de données géographiques : développement du modèle du producteur raisonnable, *Revue internationale de Géomatique*, 10, 1, 1-31.
- Granjou, C., 2013. *Micropolitiques de la biodiversité, experts et professionnels de la nature*, Bruxelles, P.I.E. Peter Lang S.A.
- Granjou, C., Mauz, I., Cosson, A., 2010. Les travailleurs de la nature : une professionnalisation en tension, *Sociologies* [En ligne], <http://sociologies.revues.org/3296>.
- Lascoumes, P., 2007. Gouverner par les cartes, *Genèses*, 68, 3, 2-3.
- Marc, D., Blanc, F., 2013. Comment légitimer l'accession au statut d'expert pour limiter les controverses : étude de cas en biodiversité, *VertigO*, 13, 2, 1-15, doi: 10.4000/vertigo.14033.
- Maris, V., 2010. *Philosophie de la biodiversité : petite éthique pour une nature en péril*, Paris, Buchet-Chastel.
- Mathevet, R., Lepart, J., Marty, P., 2013. Du bon usage des ZNIEFF pour penser les territoires de la biodiversité, *Développement durable et territoires*, 4, 1, 1-16, doi: 10.4000/developpementdurable.9649.
- Maurin, H., Theys, J., de Feraudy, E., Duhautois, L., 1997. *Guide méthodologique sur la modernisation de l'inventaire des zones naturelles d'intérêt écologique, faunistique et floristique*. Collection de Notes de Méthode, Institut Français de l'Environnement, Orléans.
- Mauz, I., 2008. *Les collectifs et leurs natures. Un parcours sociologique, des animaux emblématiques à la biodiversité*, Mémoire pour l'obtention de l'habilitation à diriger les recherches, Université Jean Monnet, Saint-Etienne.
- Puliam, H. R., 2000. On the relationship between niche and distribution, *Ecology Letters*, 3, 349-361.
- Ragot, L., Benzada, K., Camproux-Duffrène, M-P., Langlais, A., Lecocq, F., Loreau, M., Maljean-Dubois, S., Martinet, V., Morlon, H., Salanié, Roqueplo, P., 1997. *Entre savoir et décision, l'expertise scientifique*, Paris, Éditions de l'Inra.