

OAM

Observatoire de l'activité minière

2006 - 2016

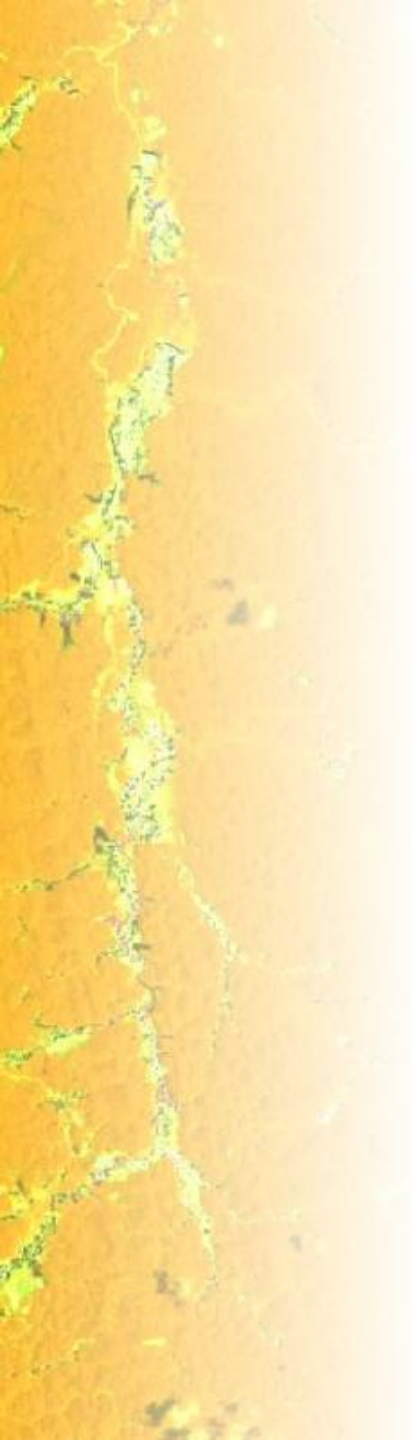


2006 Premiers chiffres

Premier bilan patrimonial



- Phénomène récent (1995),
- Peu de moyens humains et techniques pour suivre et mesurer.
- Lenteur des services de l'Etat pour prendre la mesure du phénomène.

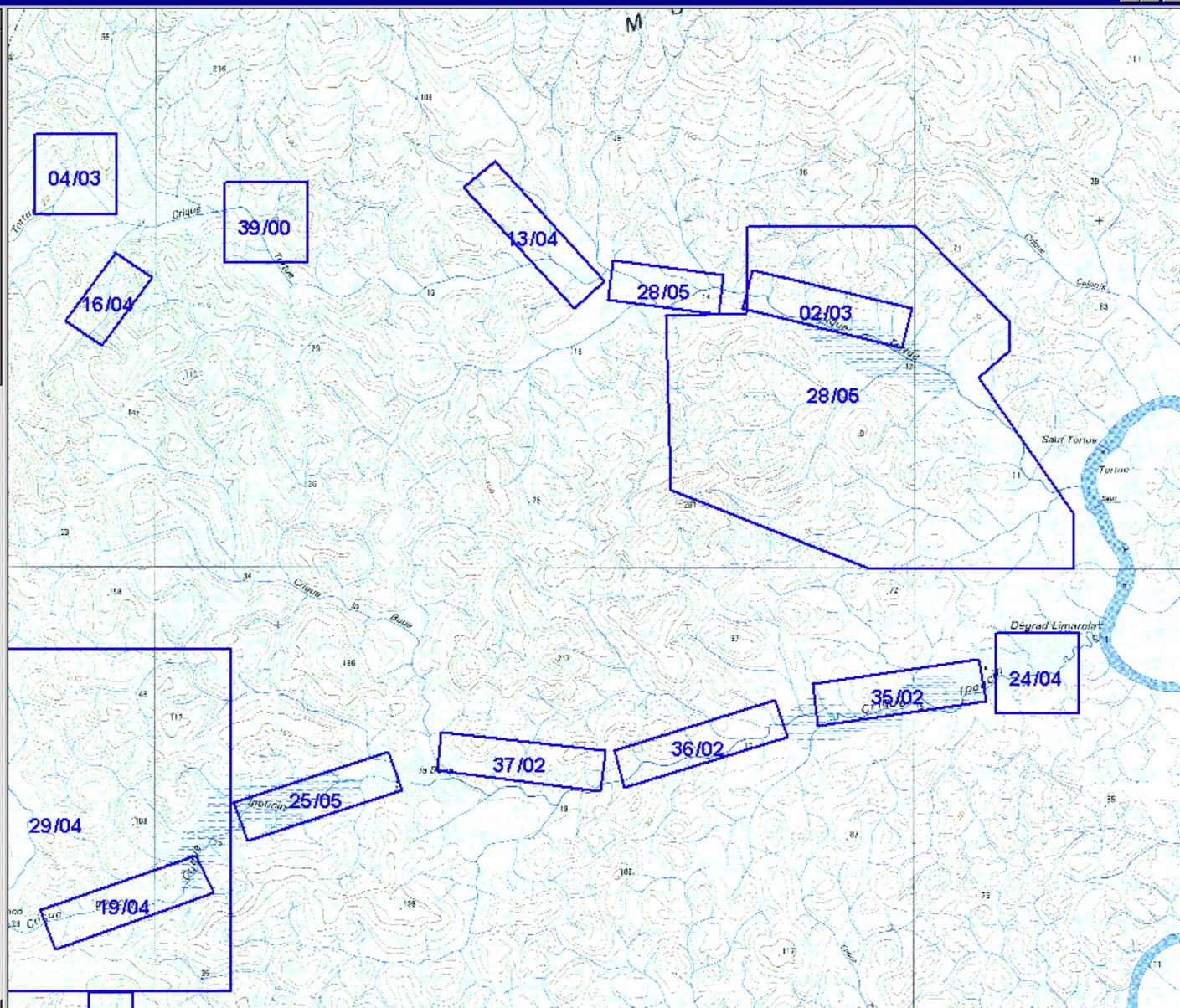


L'ONF effectue alors depuis 2000 ses relevés
lors des missions de contrôle et
d'accompagnement de la filière minière légale.



Vue de synthèse

- Wypoint_usn.shp
- Tracks_usn.shp
- Calcul_de_points
- Coordonnées des demandes
 - AEX
 - PER
 - ARM
 - PEX
- PER, PEX, CONCESSION en cours de demande
- PER, PEX, CONCESSION attribué et en cours
- PER, PEX, CONCESSION attribué à échéance dépassé
- PER, PEX, CONCESSION demande rejetée
- ARM en cours de demande
- ARM attribué et en cours
- ARM attribué à échéance dépassée
- ARM demande rejetée
- AEX en cours de demande
- AEX attribué et en cours
- AEX attribué à échéance dépassée
- AEX demande rejetée
- Demandes non renseignées dans la bd minier (windev)
 - AEX
 - ARM
 - PER
 - PEX
- Permis attribué (D RIRE Mai 2006)
- Bassins versant (type 2)




 Waypoint_usn.shp

 Tracks_usn.shp

 Calcul_de_points

Prise de points GPS + info (légal et illégal)

Résultats de l'identification

1: Waypoint_usn.shp - Garmin/Wp
2: Waypoint_usn.shp - Garmin/Wp

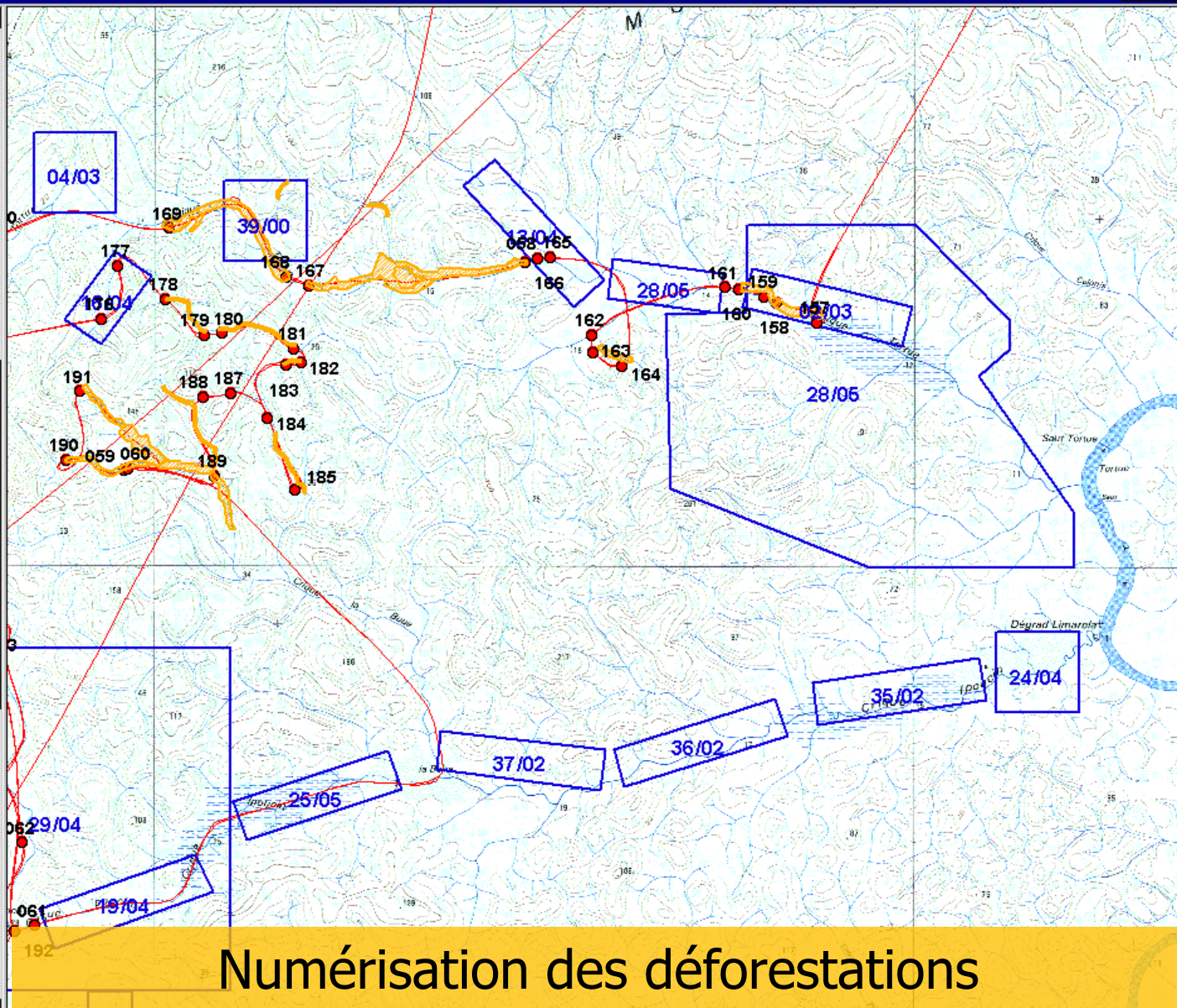
Shape	Point
Locid	3567
Geosource	Garmin/Wpp/Waypoint
Geotype	1
Gpsid	AS
Waypointid	054
Latdd	4.1431332
Londd	52.5476236
Gpsdate	20060207
Gpstime	18:59:00
Descript	07-fev-06 18:59
Lat_dms	
Long_dms	
Type	flat
Nom	clandestin
Titre	sans titre
Larg_flat	0
Pollution	o
Rehabilita	U
Observatio	chantier primaire
Actif	o
Act_min	0
X_coord	328212.56970
Y_coord	458087.18627
Long_dms	328212 34
Lat_dms	458087 11

Effacer

Effacer tout



- Vue de synthèse**
- Linéaires impactés
 - Waypoint_usn.shp
 - Exploitation
 - chantier
 - flat
 - barge
 - puit
 - campement
 - Corroilaire
 - déboisement
 - pollution
 - Transport
 - DZ
 - piste
 - pont
 - Trace de passage d'engin
 - traces
 - dégrad
 - Element naturel
 - cascade
 - inselberg
 - savane
 - confluence
 - éboulement
 - chablis
 - Inconnu
 - x
 - ?
 - Tracks_usn.shp
 - Surf_expl.shp
 - Znieff de type II
 - Znieff de type I
 - Zone à accès réglementée (AP)
 - Projet de limite de parc national
 - Parc Naturel Régional de Guyane (Source Diren 2004)
 - Arrêté préfectoral de petit Saut

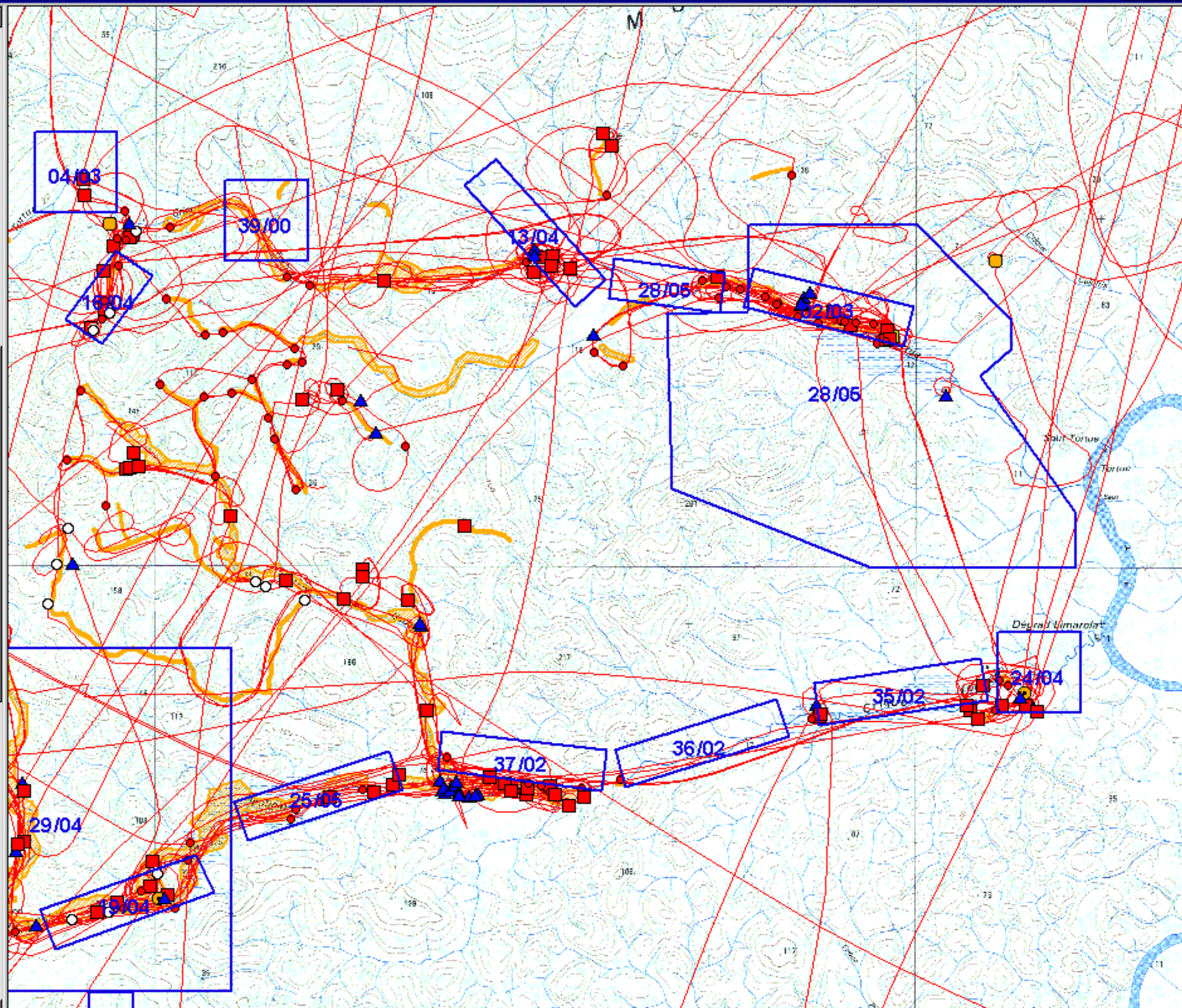


Numérisation des déforestations

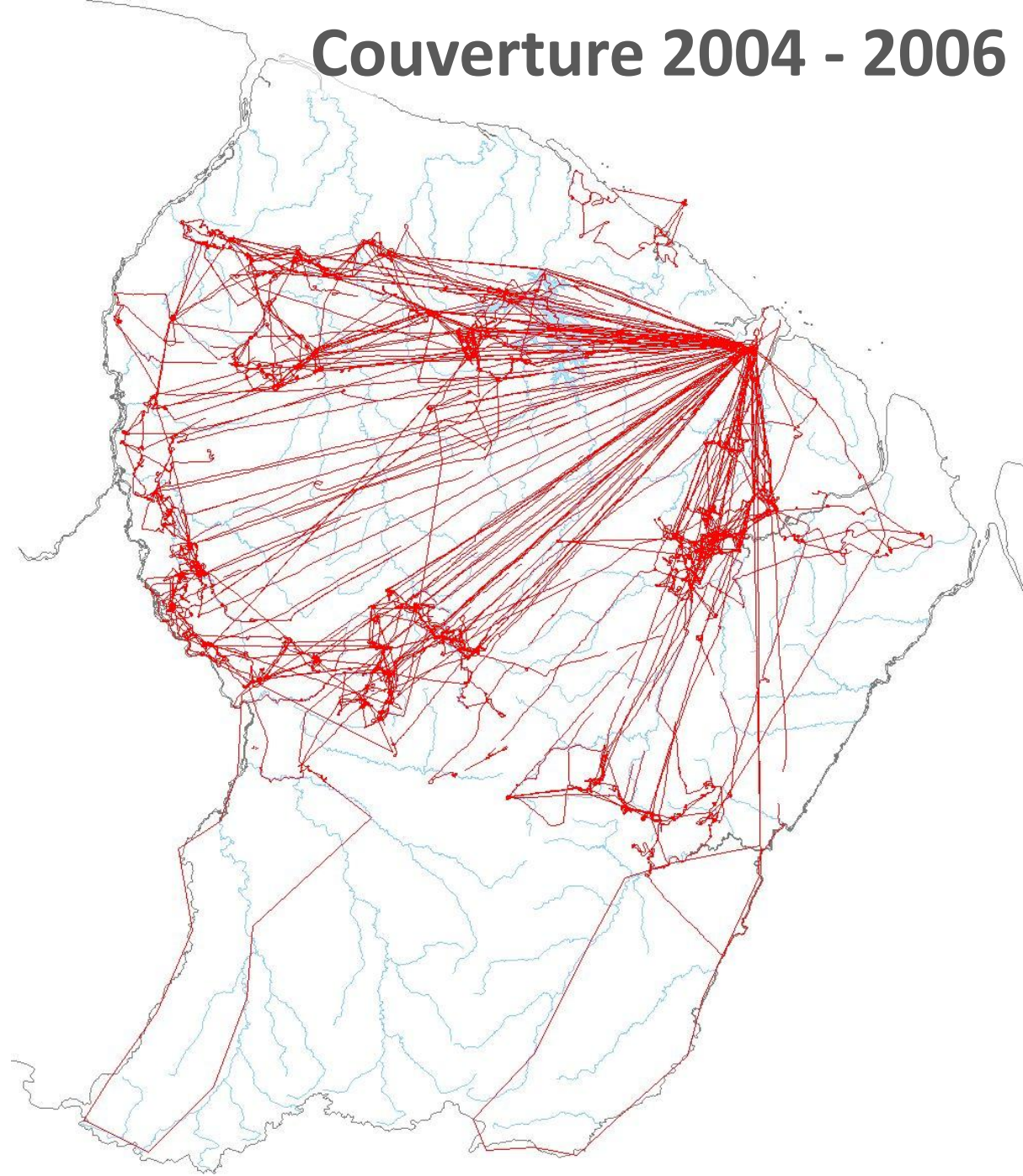


Vue de synthèse

- Linéaires impactés
- Waypoint_us.n.shp
 - Exploitation
 - chantier
 - flat
 - ▲ barge
 - ◆ puit
 - ▲ campement
- Corroilaire
 - déboisement
 - ▲ pollution
- Transport
 - DZ
 - piste
 - pont
 - Trace de passage d'engin
 - traces
 - dégrad
- Element naturel
 - cascade
 - inselberg
 - ▲ savane
 - confluence
 - éboulement
 - chablis
- Inconnu
 - x
 - ?
- Tracks_us.n.shp
- Surf_exp.l.shp
- Znieff de type II
- Znieff de type I
- Zone à accès réglementée (AP)
- Projet de limite de parc national
- Parc Naturel Régional de Guyane (Source Diren 2004)
- Arrêté préfectoral de petit Saut



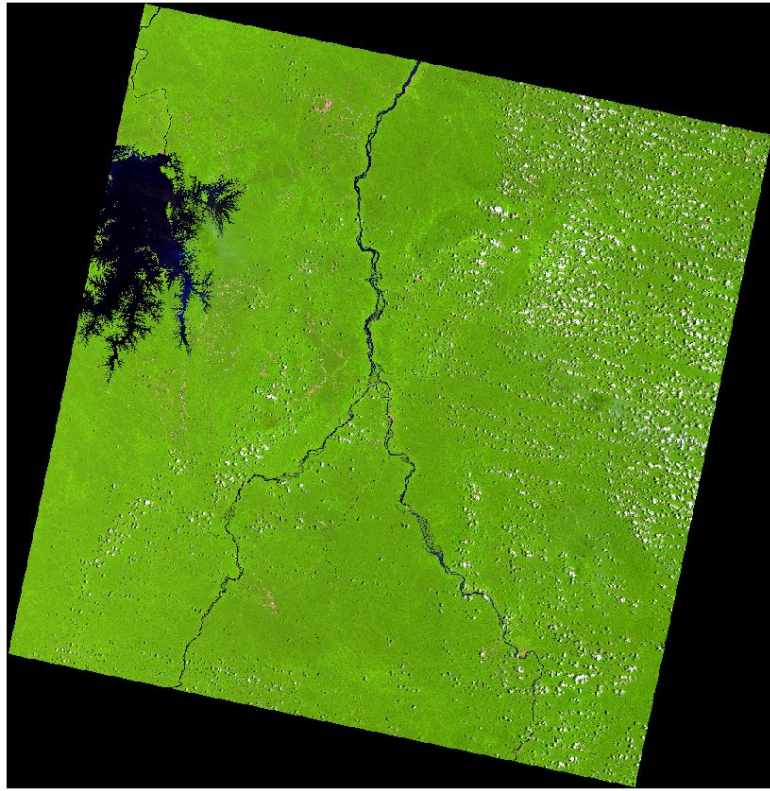
Couverture 2004 - 2006



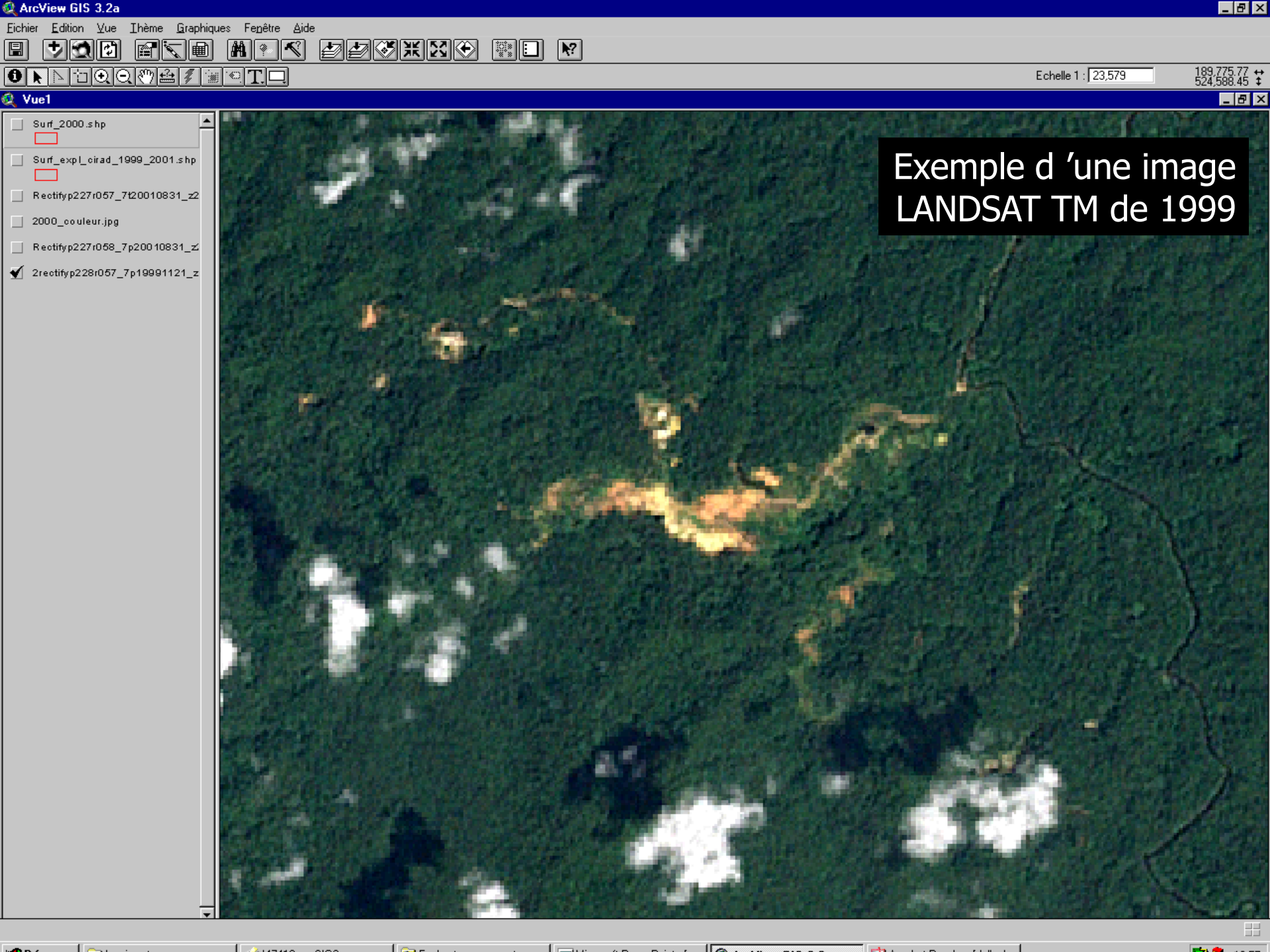


Et avant 2000 ?

Une autre source de données : LANDSAT

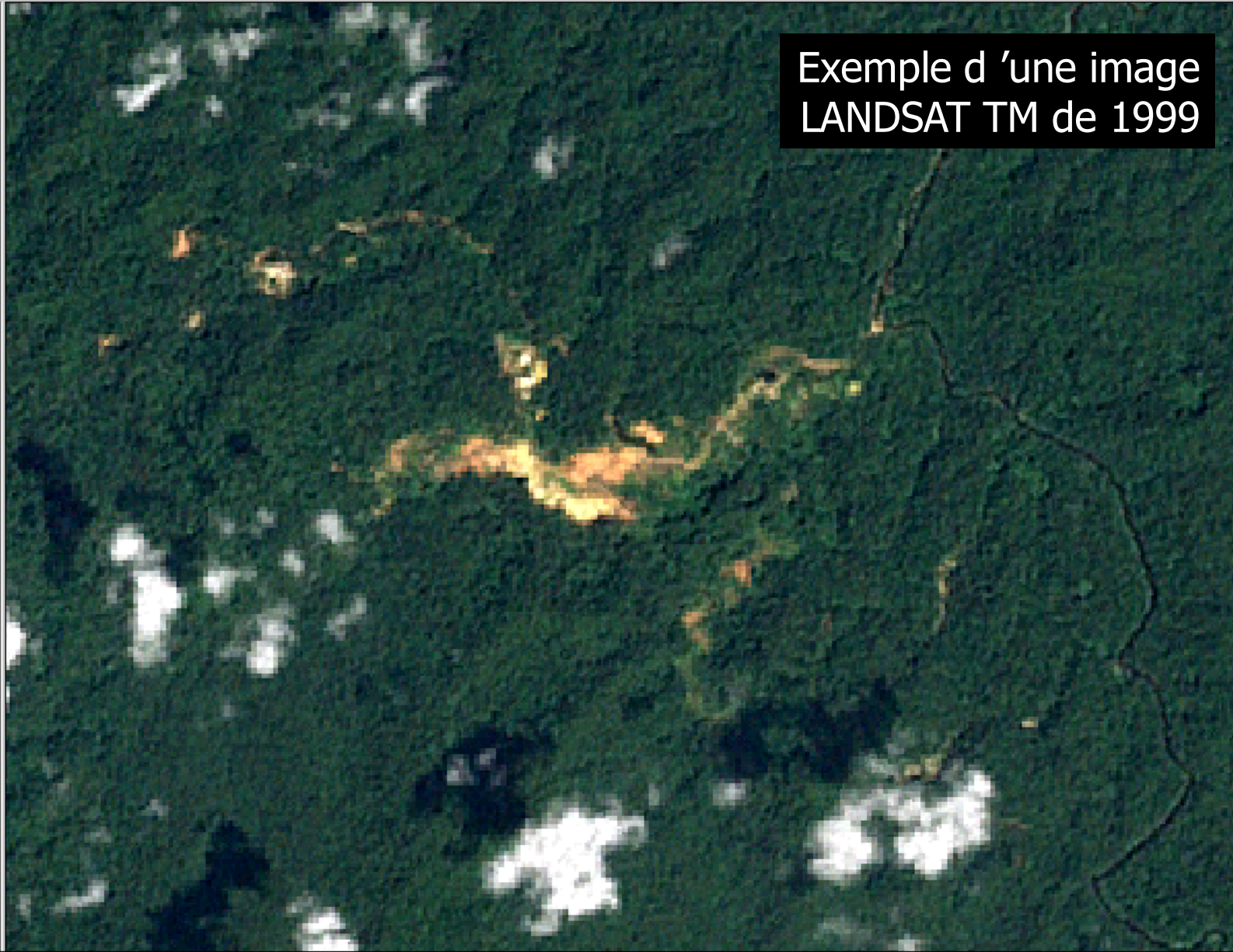


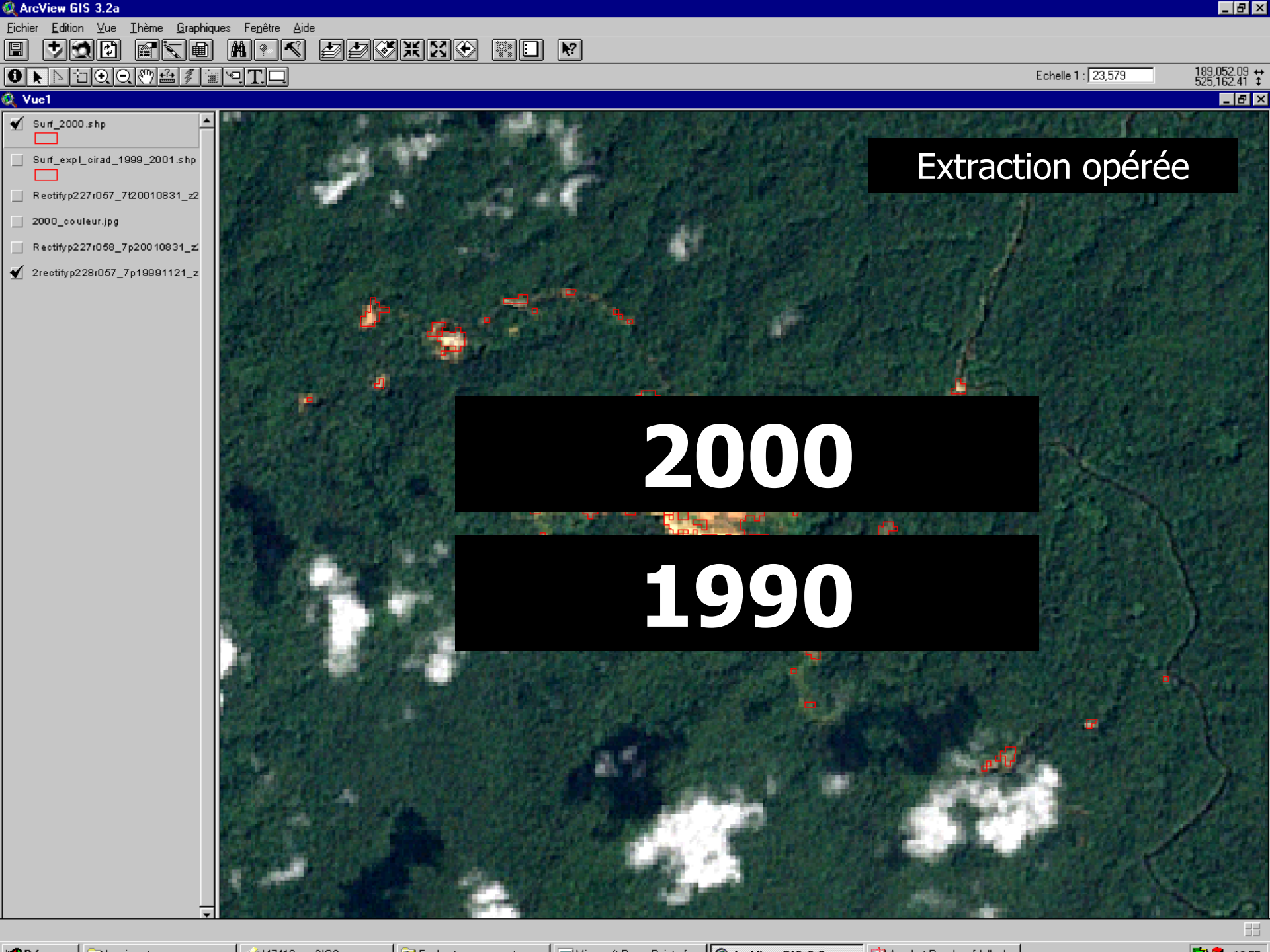
En 2005, l'ONF fait appel au
CIRAD qui lui propose une
expertise sur la base de traitements
télédétection



- Surf_2000.shp
- Surf_exp_l_cirad_1999_2001.shp
- Rectifyp227r057_7t20010831_z2
- 2000_couleur.jpg
- Rectifyp227r058_7p20010831_z
- 2rectifyp228r057_7p19991121_z

Exemple d'une image LANDSAT TM de 1999





Extraction opérée

2000



1990

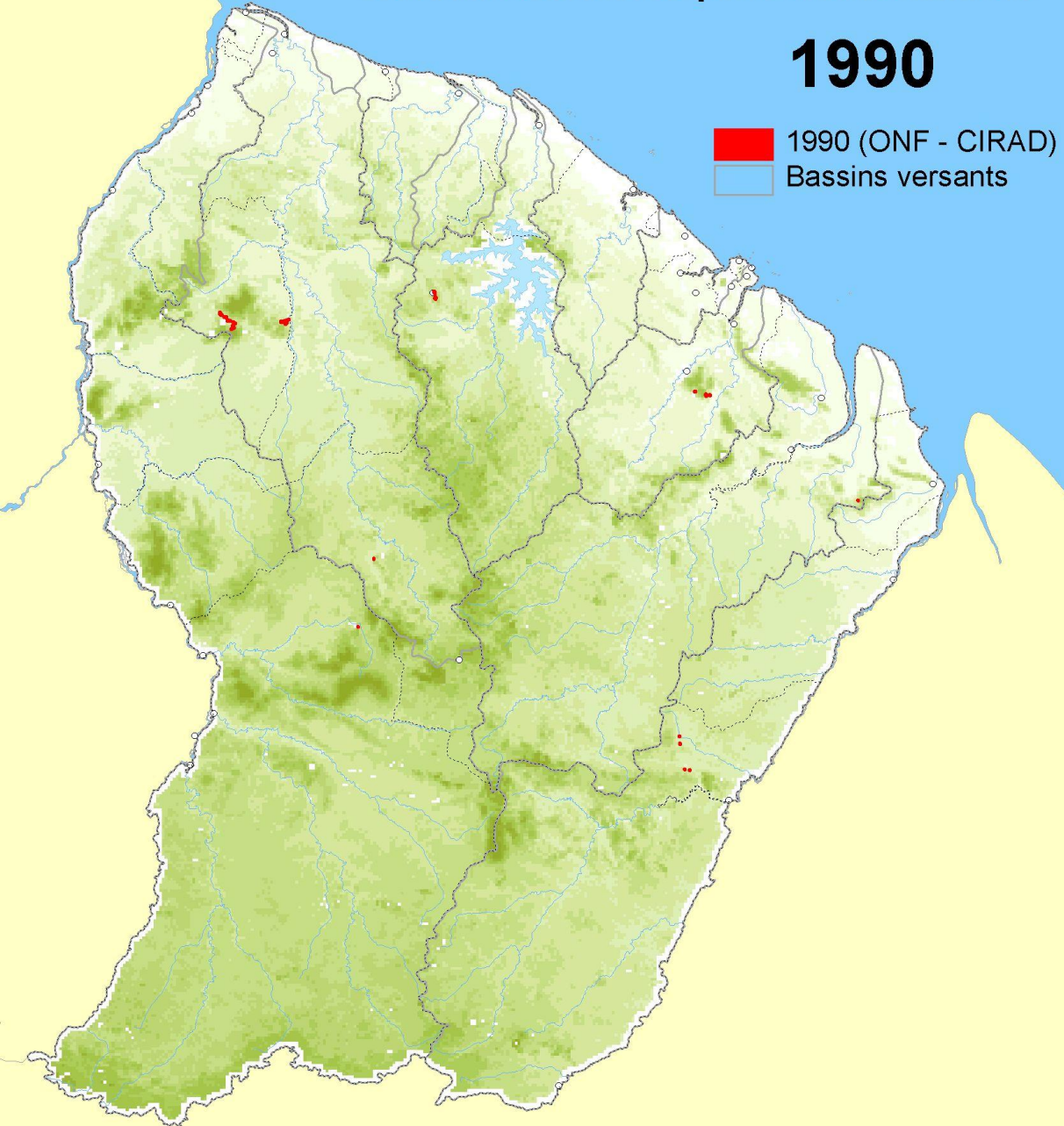


Les chiffres

Surfaces travaillées par l'activité minière

1990

 1990 (ONF - CIRAD)
 Bassins versants

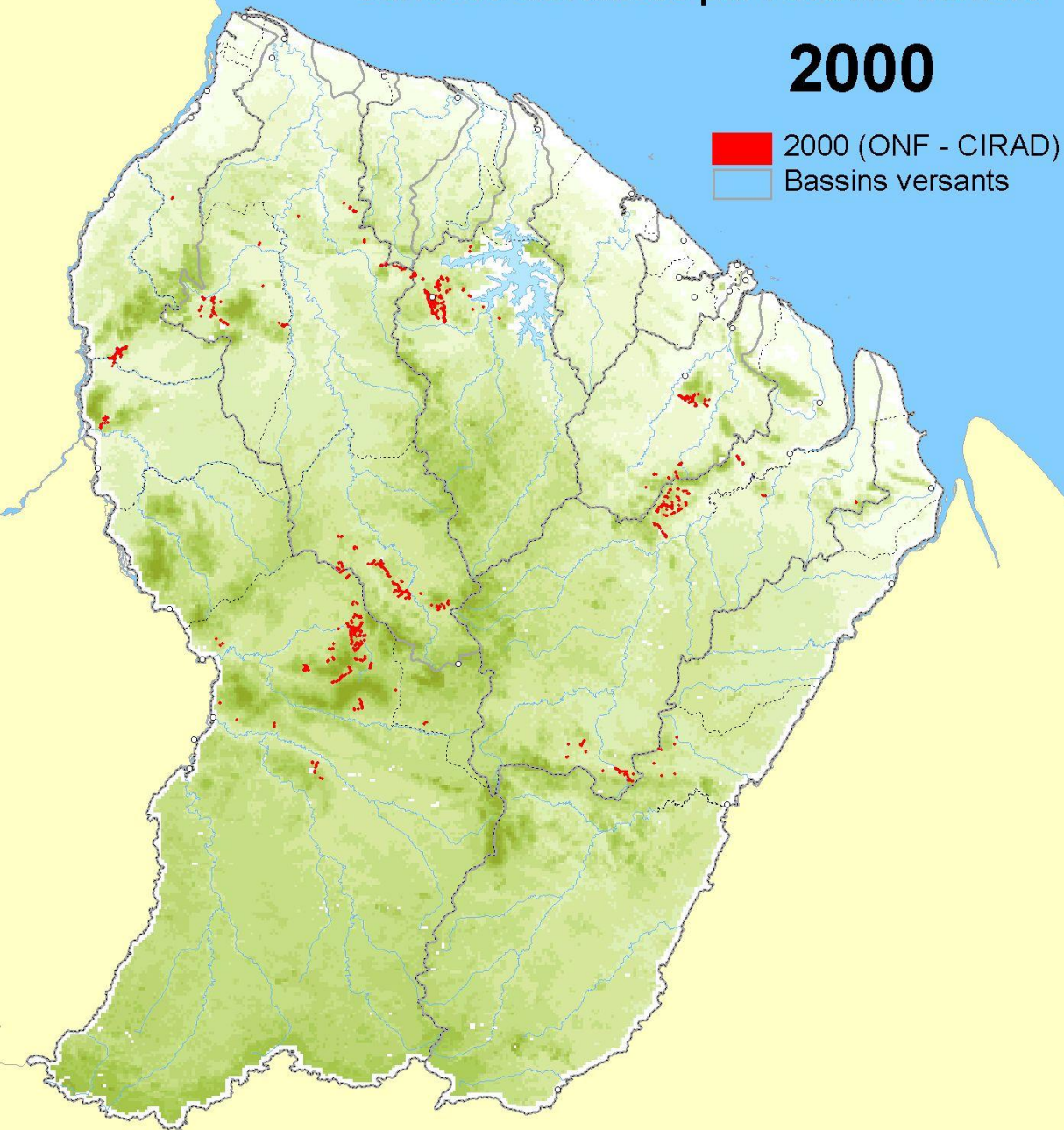


1990 : 212 ha

Surfaces travaillées par l'activité minière

2000

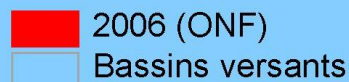
- 2000 (ONF - CIRAD)
- Bassins versants



2000 : 4 028 ha

Surfaces travaillées par l'activité minière

2006






2006 : 12 011 ha

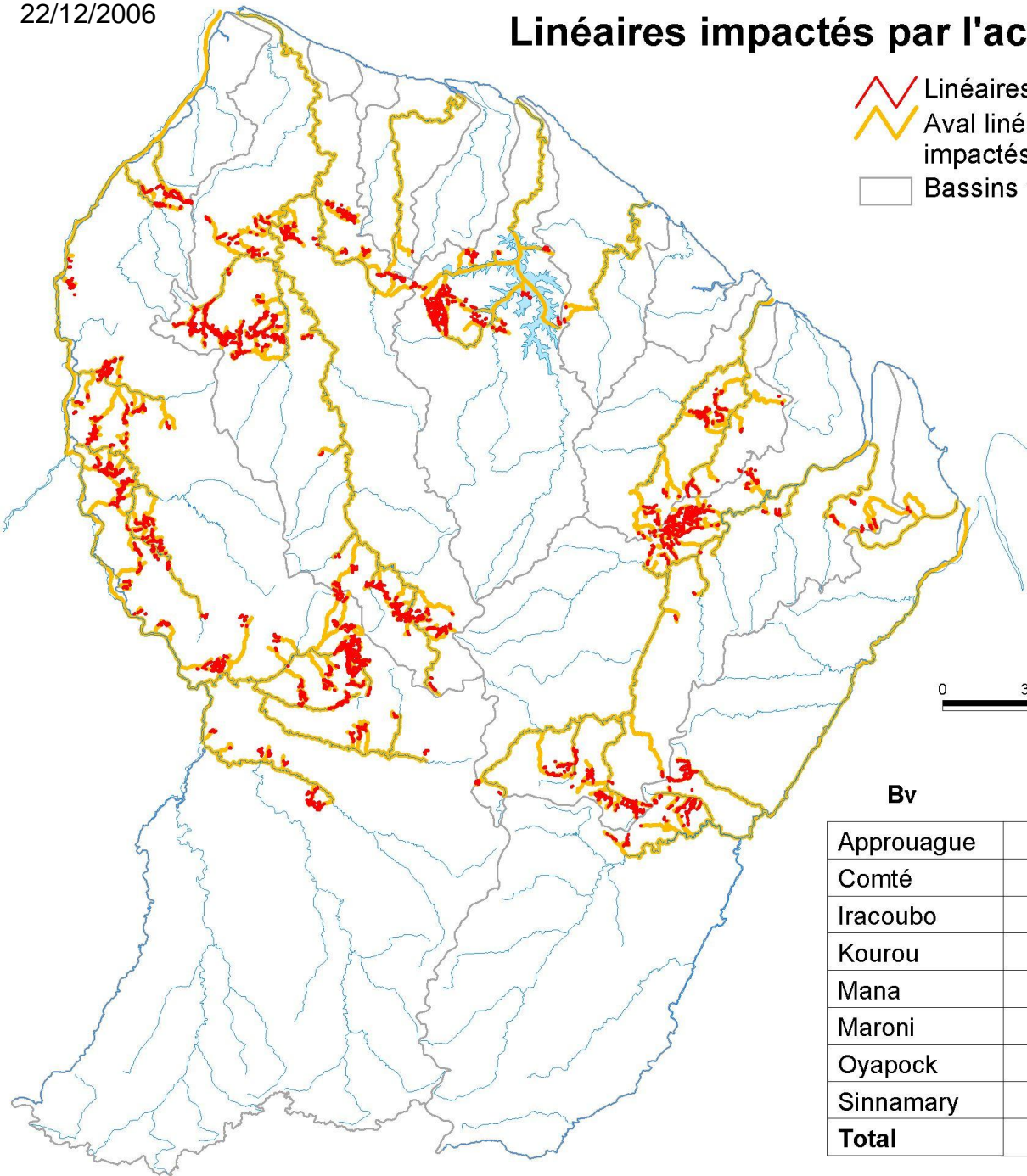
Attention !
Il s 'agit de données
cumulées !

Bassin versant	Surface travaillée (ha)
Maroni	4067.5
Mana	3277.4
Approuague	1946.8
Sinnamary	1173.9
Comté	947.7
Oyapock	581.6
Iracoubo	11.5
Kourou	5.3
Total	12 011 Ha

Données au 31/12/2006

Linéaires impactés par l'activité minière

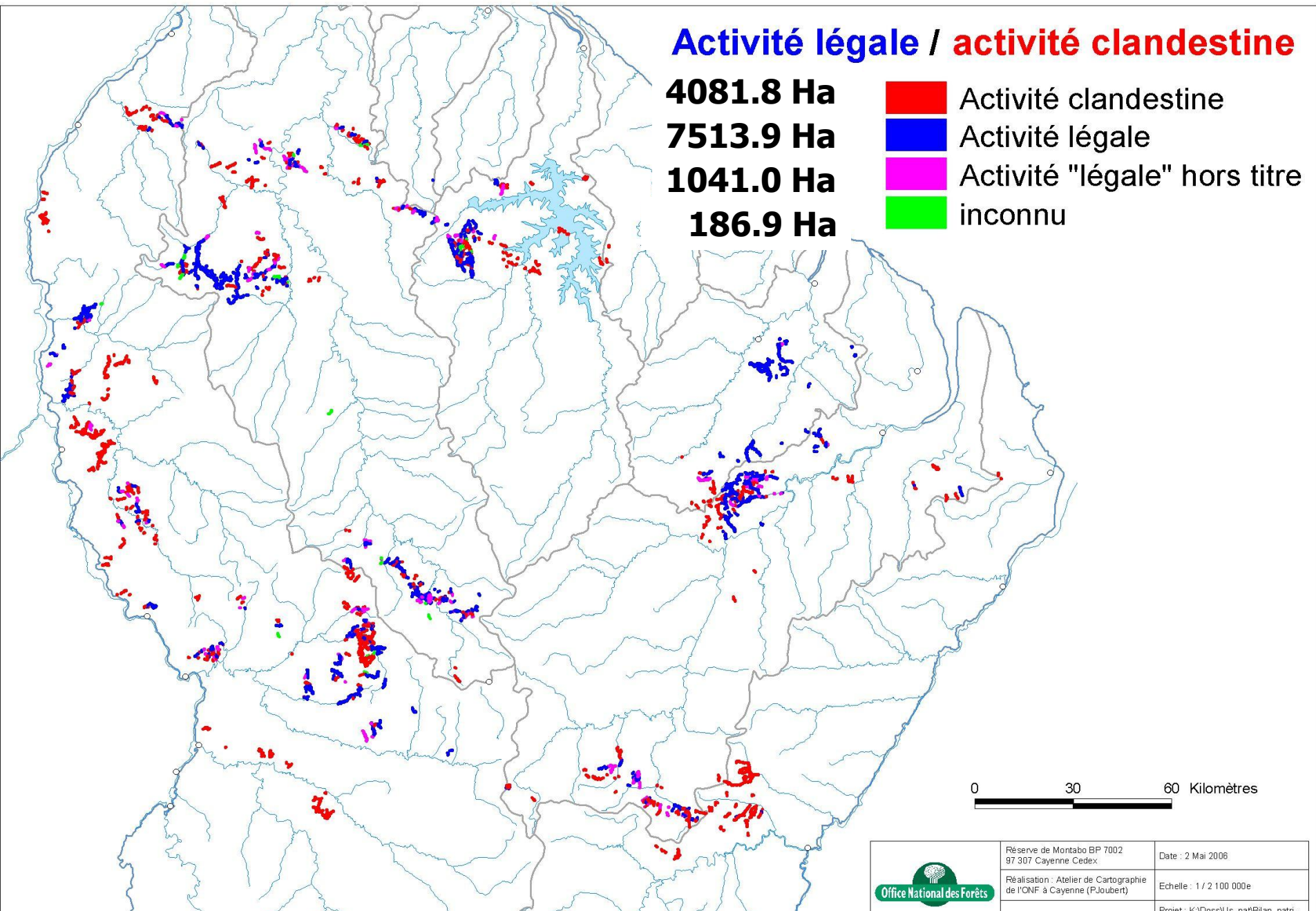
-  Linéaires impactés directement
-  Aval linéaires potentiellement impactés
-  Bassins versants




0 30 60 Kilomètres

Bv	Linéaires travaillés	Linéaires aval
Approuague	248.6	778.7
Comté	78.9	384.8
Iracoubo	1.7	138.7
Kourou	0.9	108.6
Mana	372.4	1097.0
Maroni	499.3	1528.8
Oyapock	77.9	433.2
Sinnamary	143.8	326.0
Total	1423.4	4795.8

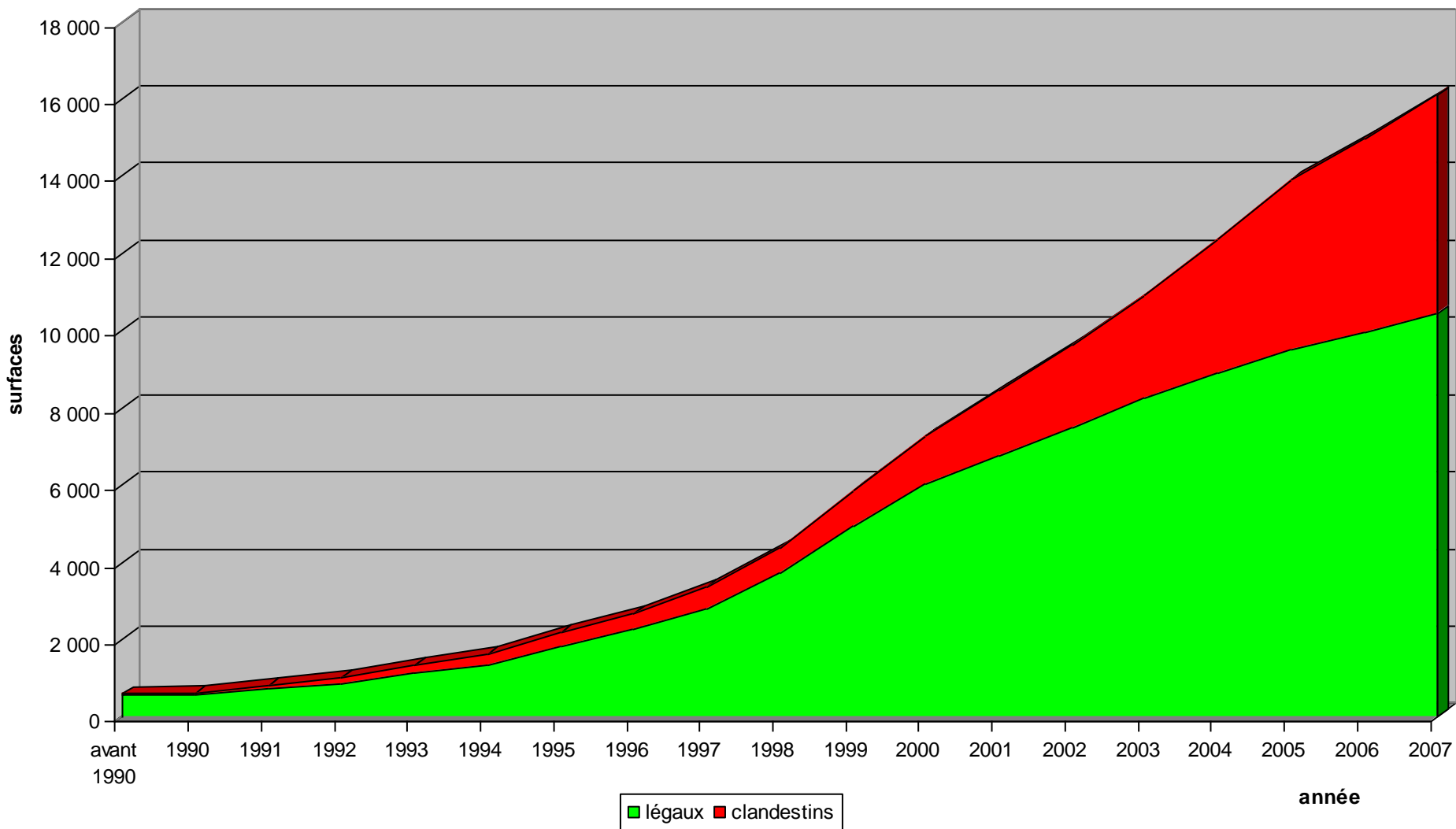
en Km



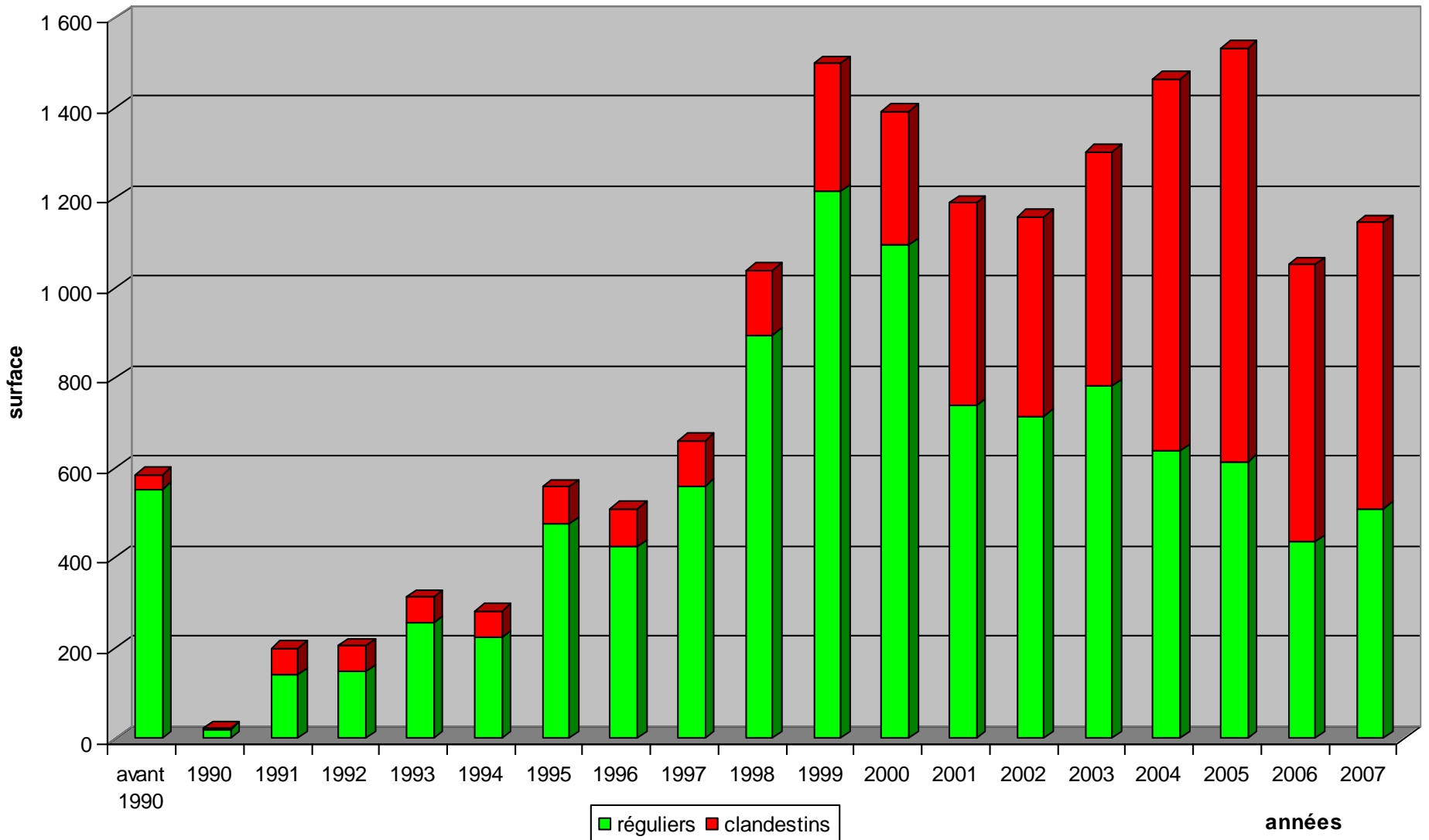
Bilan activité légale / illégale au 31/12/06

 <p>Office National des Forêts</p>	Réserve de Montabo BP 7002 97 307 Cayenne Cedex	Date : 2 Mai 2006
	Réalisation : Atelier de Cartographie de l'ONF à Cayenne (R.Joubert)	Echelle : 1 / 2 100 000e
	Source : CIRAD - ONF.	Projet : K:\Doss\Us_nat\Bilan_patrimonial\bilan_patrimonial.apr

Surfaces déforestées cumulées par opérateurs



Surfaces annuellement déforestées





Exemples et limites d'exploitation



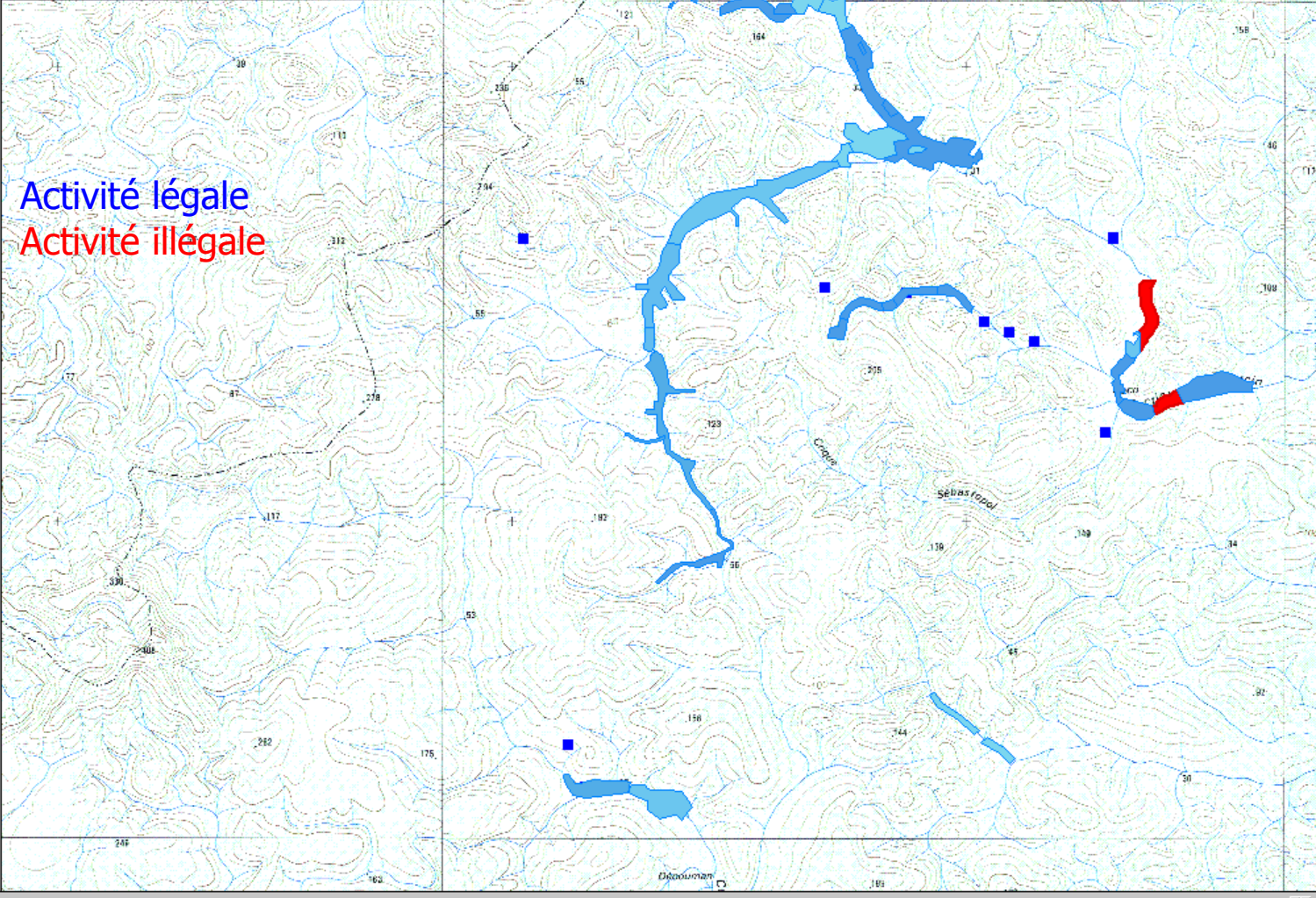
Synthèse des données recueillies par année

Surveillance de l'activité clandestine

- 52 chantiers dont 19 avec camp
- relevés comsup 2002
 - 46 barges
 - ▲ 36 campements
 - 142 chantiers
- Surf_exp_l_clandé_2002
- 69 activités régulières 2002
 - ▲ campements 3
 - chantiers 66
- Surf_exp_l_régulier_avant_2002
- relevés USN 2001
 - 1 barge
 - 46 chantiers dont 21 avec camp
- relevés comsup 2001
 - 7 barges
 - ▲ 1 campement
 - 13 chantiers
- Surf_exp_l_clandé_2001
- 50 activités régulières 2001
 - ▲ campements 6
 - chantiers 44
- Surf_exp_l_régulier_avant_2001
- relevés USN 2000
 - 23 chantiers
- relevés comsup 2000
 - 3 barges
 - ▲ 12 campements
 - 25 chantiers
- Surf_exp_l_clandé_2000
- 61 activités régulières 2000
 - ▲ campements 4
 - chantiers 57
- Surf_exp_l_régulier_avant_2000
- Surf_exp_l_clandé_avant_2000
- 106 activités régulières 1999
 - ▲ campements 5
 - chantiers 101
- relevés USN 1999
 - 16 chantiers
- Surf_exp_l_régulier_avant_1999
- relevés de réguliers des FAG 1997 à 2005
 - ▲ campement
 - chantier
- relevés comsup 1998

SECTEUR IPOUCIN

Avant 2000



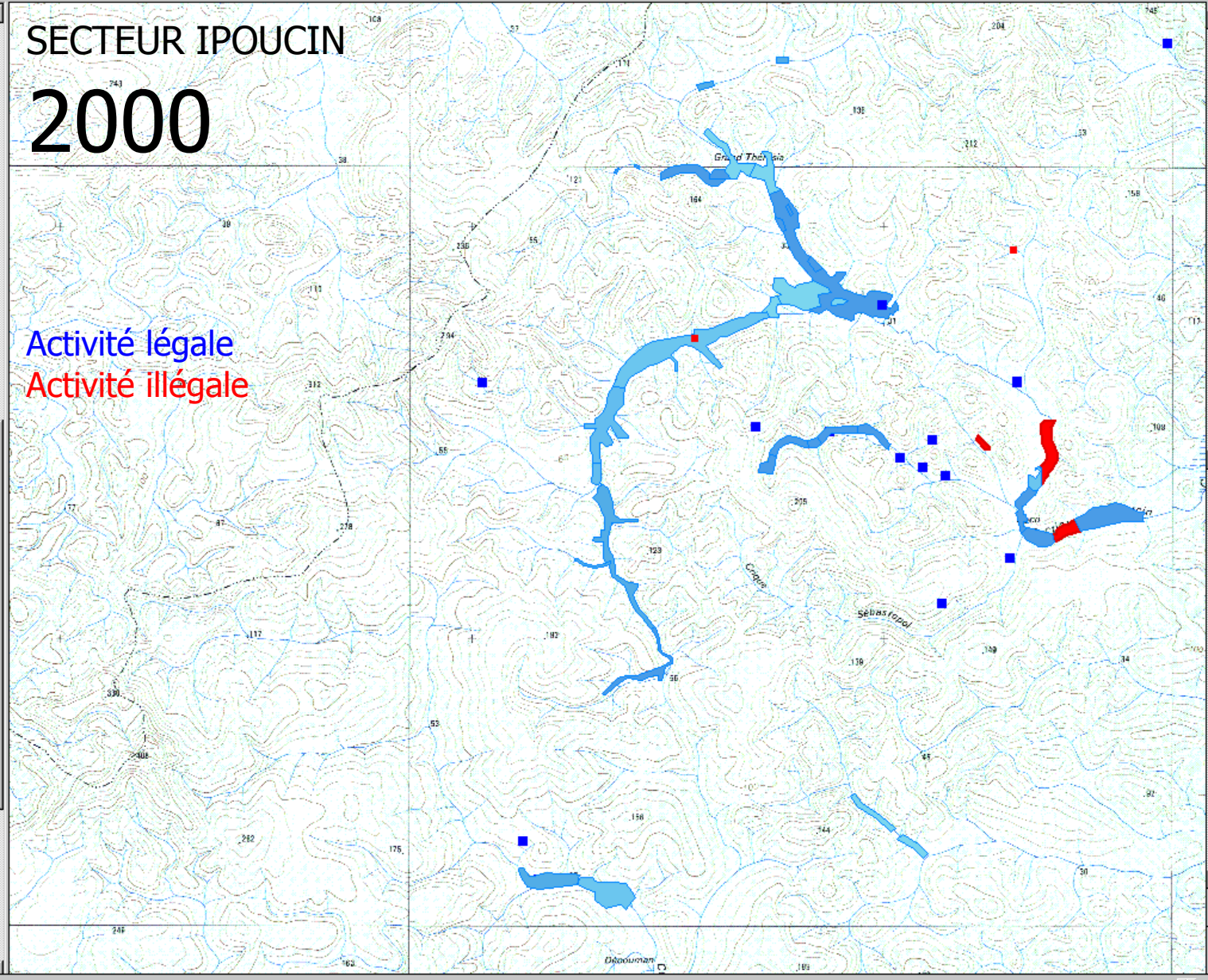


Surveillance de l'activité clandestine

- 52 chantiers dont 19 avec camp
- relevés comsup 2002
 - 46 barges
 - 36 campements
 - 142 chantiers
- Surf_exp_l_clandé_2002
- 69 activités régulières 2002
 - campements 3
 - chantiers 66
- Surf_exp_l_régulier_avant_2002
- relevés USN 2001
 - 1 barge
 - 46 chantiers dont 21 avec camp
- relevés comsup 2001
 - 7 barges
 - 1 campement
 - 13 chantiers
- Surf_exp_l_clandé_2001
- 50 activités régulières 2001
 - campements 6
 - chantiers 44
- Surf_exp_l_régulier_avant_2001
- relevés USN 2000
 - 23 chantiers
- relevés comsup 2000
 - 3 barges
 - 12 campements
 - 25 chantiers
- Surf_exp_l_clandé_2000
- 61 activités régulières 2000
 - campements 4
 - chantiers 57
- Surf_exp_l_régulier_avant_2000
- Surf_exp_l_clandé_avant_2000
- 106 activités régulières 1999
 - campements 5
 - chantiers 101
- relevés USN 1999
 - 16 chantiers
- Surf_exp_l_régulier_avant_1999
- relevés de réguliers des FAG 1997 à 2005
 - campement
 - chantier
- relevés comsup 1998

SECTEUR IPOUCIN 2000

Activité légale
Activité illégale



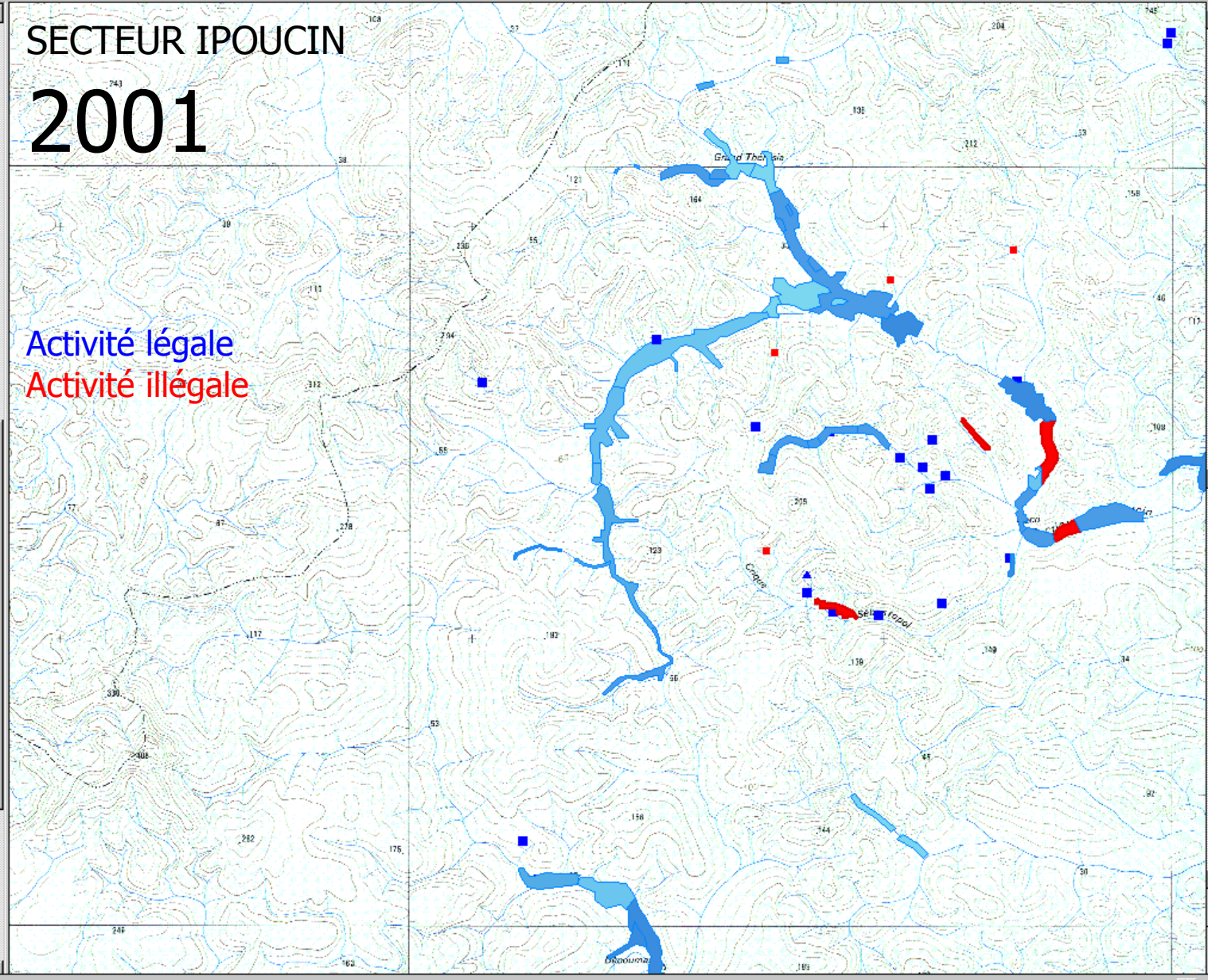


Surveillance de l'activité clandestine

- 52 chantiers dont 19 avec camp
- relevés comsup 2002
 - 45 barges
 - 36 campements
 - 142 chantiers
- Surf_exp_l_clandé_2002
- 69 activités régulières 2002
 - campements 3
 - chantiers 66
- Surf_exp_l_régulier_avant_2002
- relevés USN 2001
 - 1 barge
 - 45 chantiers dont 21 avec camp
- relevés comsup 2001
 - 7 barges
 - 1 campement
 - 13 chantiers
- Surf_exp_l_clandé_2001
- 50 activités régulières 2001
 - campements 6
 - chantiers 44
- Surf_exp_l_régulier_avant_2001
- relevés USN 2000
 - 23 chantiers
- relevés comsup 2000
 - 3 barges
 - 12 campements
 - 25 chantiers
- Surf_exp_l_clandé_2000
- 61 activités régulières 2000
 - campements 4
 - chantiers 57
- Surf_exp_l_régulier_avant_2000
- Surf_exp_l_clandé_avant_2000
- 106 activités régulières 1999
 - campements 5
 - chantiers 101
- relevés USN 1999
 - 16 chantiers
- Surf_exp_l_régulier_avant_1999
- relevés de réguliers des FAG 1997 à 2005
 - campement
 - chantier
- relevés comsup 1998

SECTEUR IPOUCIN 2001

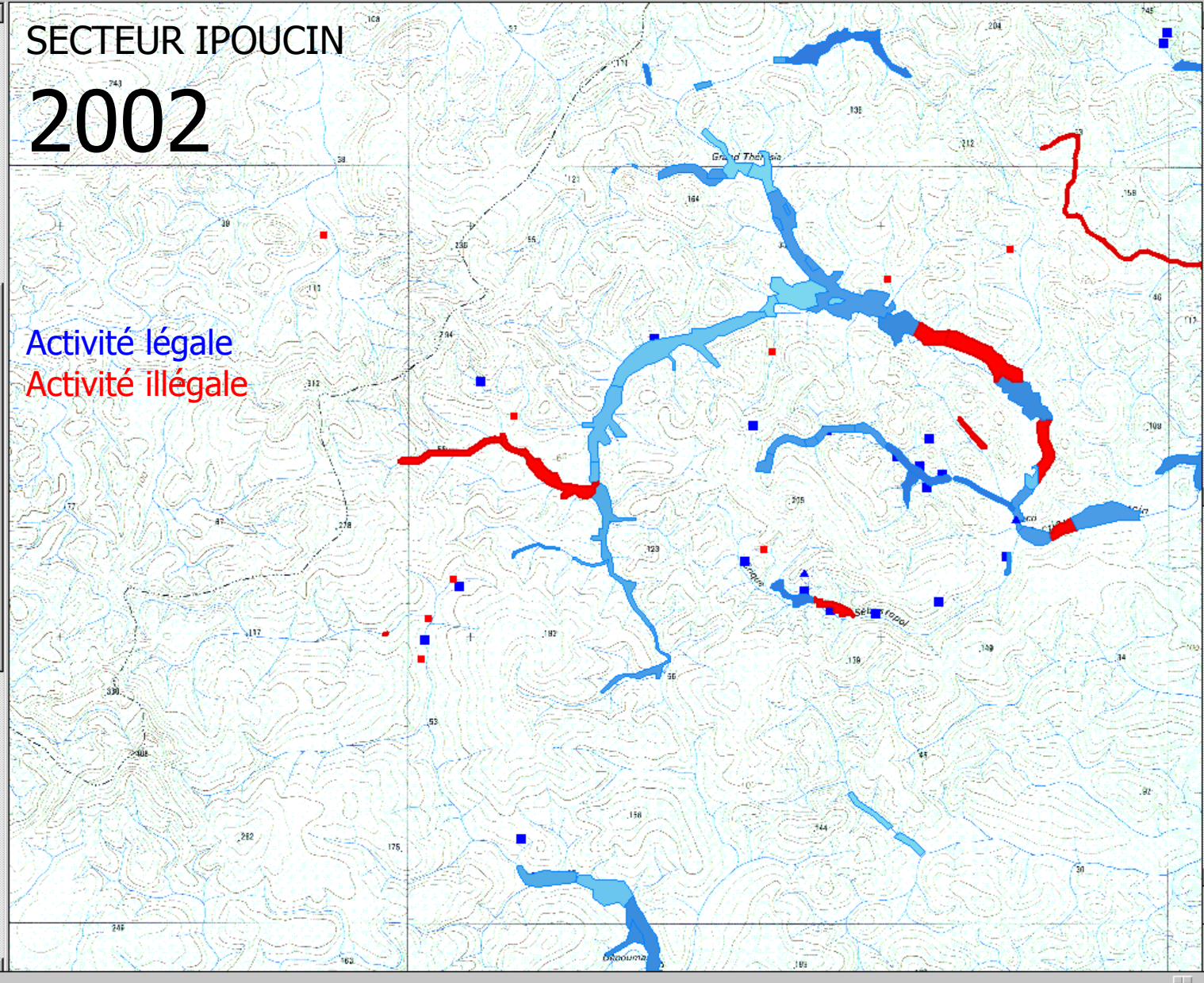
Activité légale
Activité illégale





Surveillance de l'activité clandestine

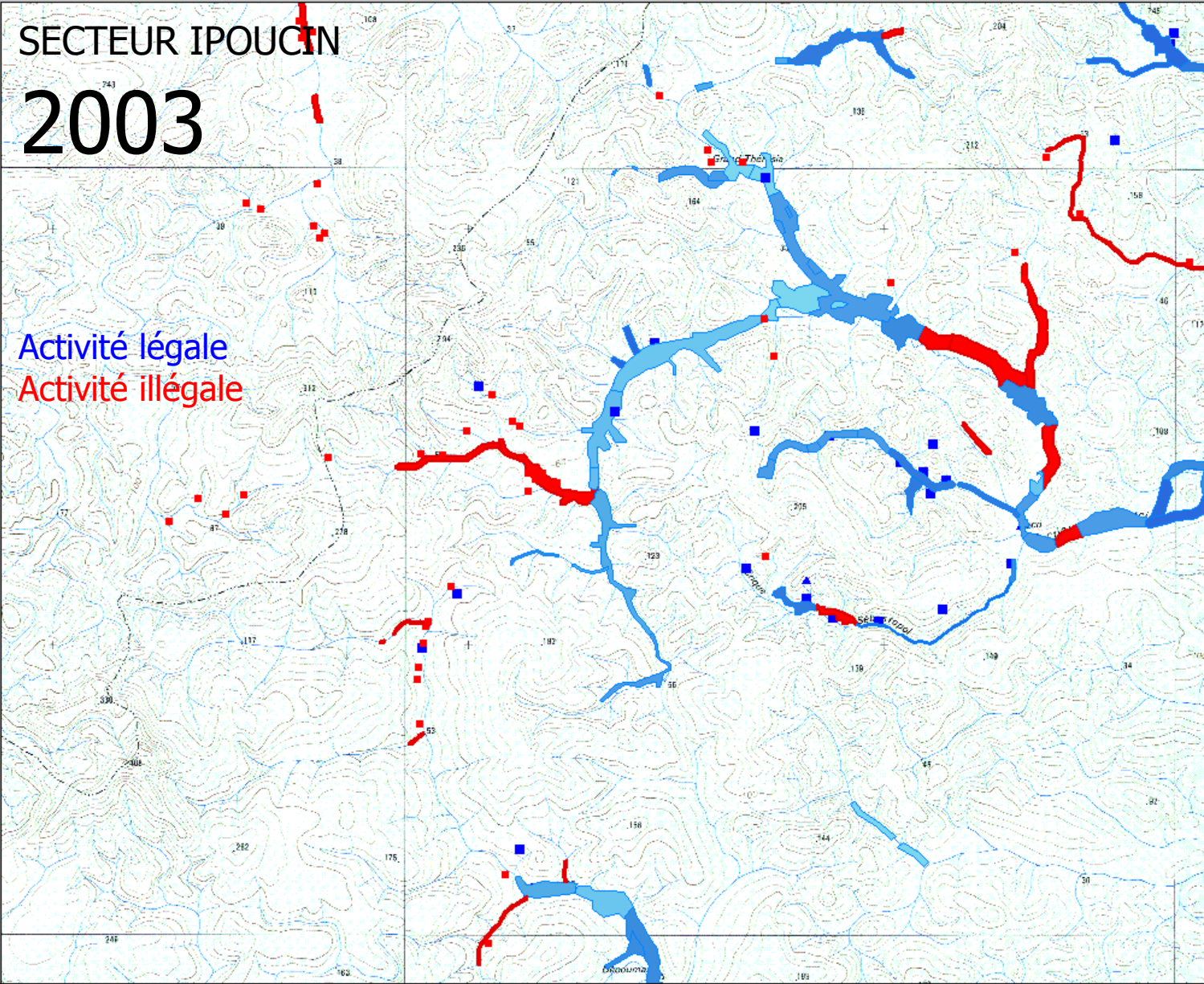
- Surf_exp_L_régulier_avant_2004
- relevés comsup 2003
 - barge
 - ▲ campement
 - chantier
- relevés USN 2003
 - 18 barges
 - ▲ 26 campements
 - 107 chantiers dont 42 avec camp
- Surf_exp_L_clandé_2003
- 183 activités régulières 2003
 - ▲ campements 32
 - chantiers 151
- Surf_exp_L_régulier_avant_2003
- relevés USN 2002
 - 6 barges
 - ▲ 8 campements
 - 52 chantiers dont 19 avec camp
- relevés comsup 2002
 - 45 barges
 - ▲ 36 campements
 - 142 chantiers
- Surf_exp_L_clandé_2002
- 69 activités régulières 2002
 - ▲ campements 3
 - chantiers 66
- Surf_exp_L_régulier_avant_2002
- relevés USN 2001
 - 1 barge
 - 45 chantiers dont 21 avec camp
- relevés comsup 2001
 - 7 barges
 - ▲ 1 campement
 - 13 chantiers
- Surf_exp_L_clandé_2001
- 50 activités régulières 2001
 - ▲ campements 6
 - chantiers 44
- Surf_exp_L_régulier_avant_2001
- relevés USN 2000
 - 23 chantiers
- relevés comsup 2000
 - 3 barges
 - ▲ 12 campements
 - 25 chantiers
- Surf_exp_L_clandé_2000





Surveillance de l'activité clandestine

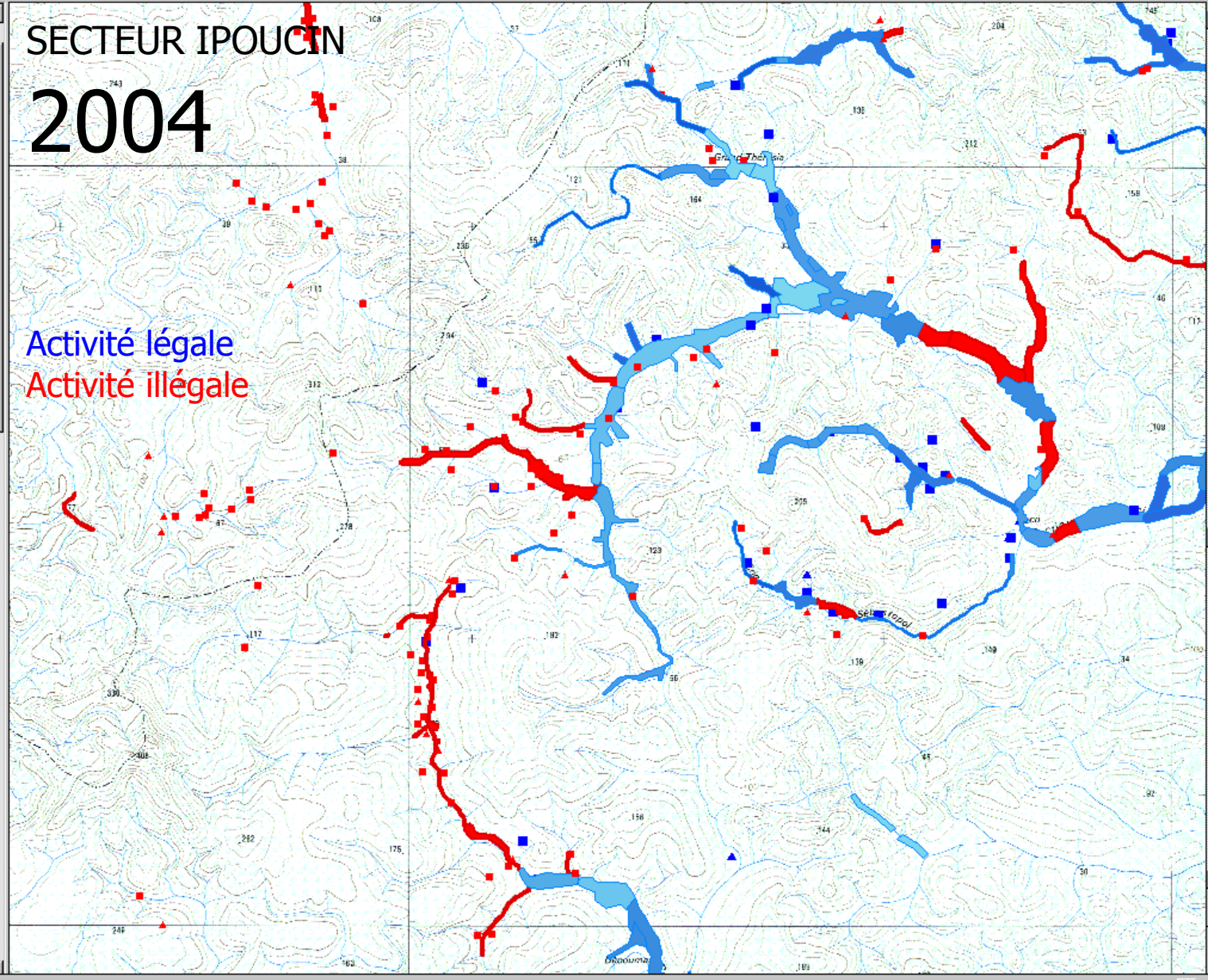
- 191 activités régulières 2005
 - ▲ campements 79
 - chantiers 112
- Surf_exp_régulier_avant_2005
- relevés USN 2004
 - ▲ 81 campements
 - 158 chantiers dont 44 avec camp
- relevés comsup 2004
 - 14 barges
 - ▲ 35 campements
 - 72 chantiers
- Surf_exp_clandé_2004
- 135 activités régulières 2004
 - ▲ campements 41
 - chantiers 94
- Surf_exp_régulier_avant_2004
- relevés comsup 2003
 - barge
 - ▲ campement
 - chantier
- relevés USN 2003
 - 18 barges
 - ▲ 26 campements
 - 107 chantiers dont 42 avec camp
- Surf_exp_clandé_2003
- 183 activités régulières 2003
 - ▲ campements 32
 - chantiers 151
- Surf_exp_régulier_avant_2003
- relevés USN 2002
 - 6 barges
 - ▲ 8 campements
 - 52 chantiers dont 19 avec camp
- relevés comsup 2002
 - 46 barges
 - ▲ 36 campements
 - 142 chantiers
- Surf_exp_clandé_2002
- 69 activités régulières 2002
 - ▲ campements 3
 - chantiers 66
- Surf_exp_régulier_avant_2002
- relevés USN 2001
 - 1 barge
 - 45 chantiers dont 21 avec camp





Surveillance de l'activité clandestine

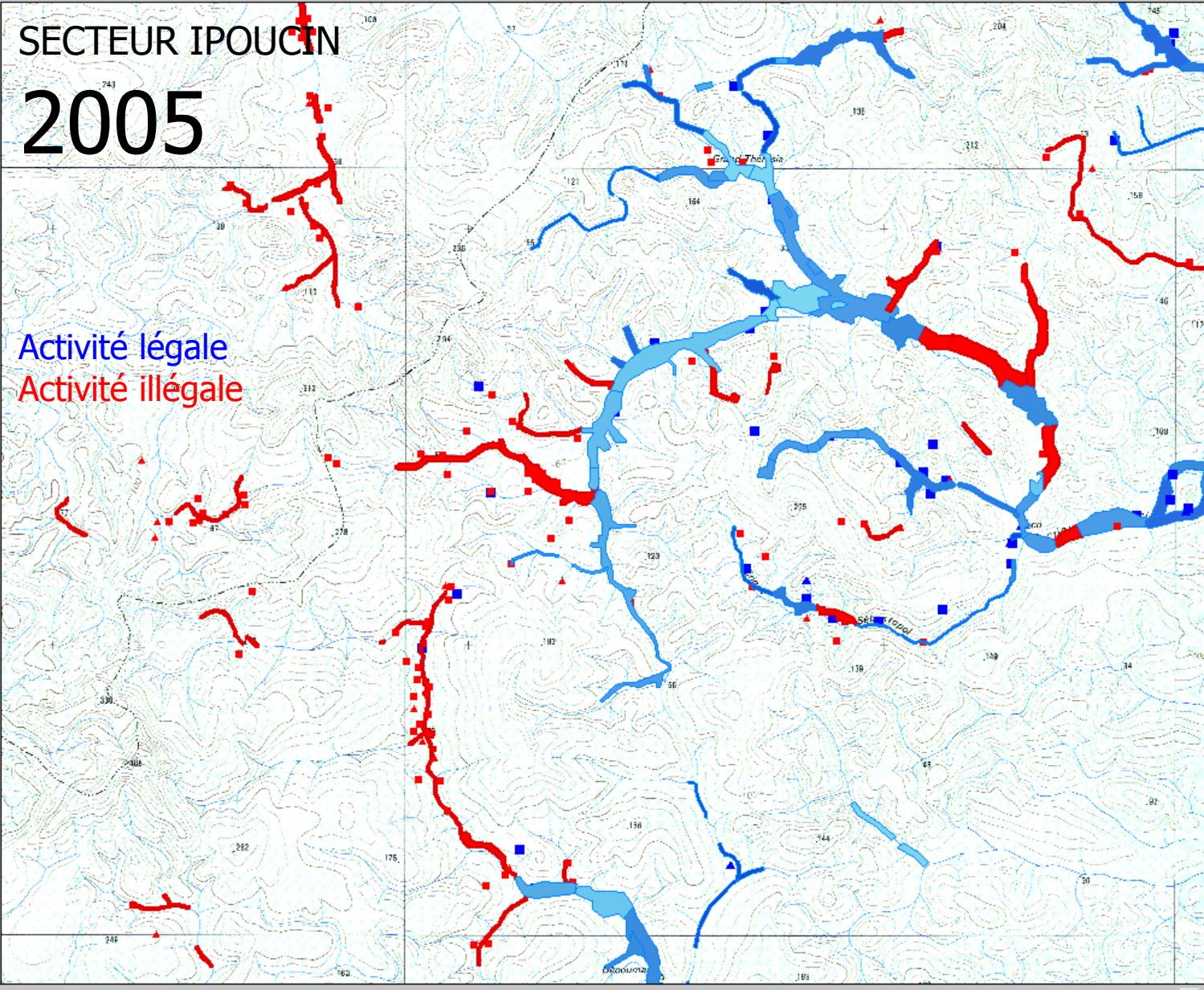
- Surf_exp_l_clandé_2006
- 268 activités régulières 2006
 - ▲ campements 126
 - chantiers 142
- Surf_exp_l_régulier_avant_2006
- relevés USN 2005
 - ▲ 131 campements
 - 363 chantiers dont 87 avec camp
- relevés comsup 2005
 - 1 barge
 - ▲ 16 campements
 - 20 chantiers
- Surf_exp_l_clandé_2005
- 191 activités régulières 2005
 - ▲ campements 79
 - chantiers 112
- Surf_exp_l_régulier_avant_2005
- relevés USN 2004
 - ▲ 81 campements
 - 158 chantiers dont 44 avec camp
- relevés comsup 2004
 - 14 barges
 - ▲ 35 campements
 - 72 chantiers
- Surf_exp_l_clandé_2004
- 135 activités régulières 2004
 - ▲ campements 41
 - chantiers 94
- Surf_exp_l_régulier_avant_2004
- relevés comsup 2003
 - barge
 - ▲ campement
 - chantier
- relevés USN 2003
 - 18 barges
 - ▲ 26 campements
 - 107 chantiers dont 42 avec camp
- Surf_exp_l_clandé_2003
- 183 activités régulières 2003
 - ▲ campements 32
 - chantiers 151
- Surf_exp_l_régulier_avant_2003
- relevés USN 2002
 - 6 barges





Surveillance de l'activité clandestine

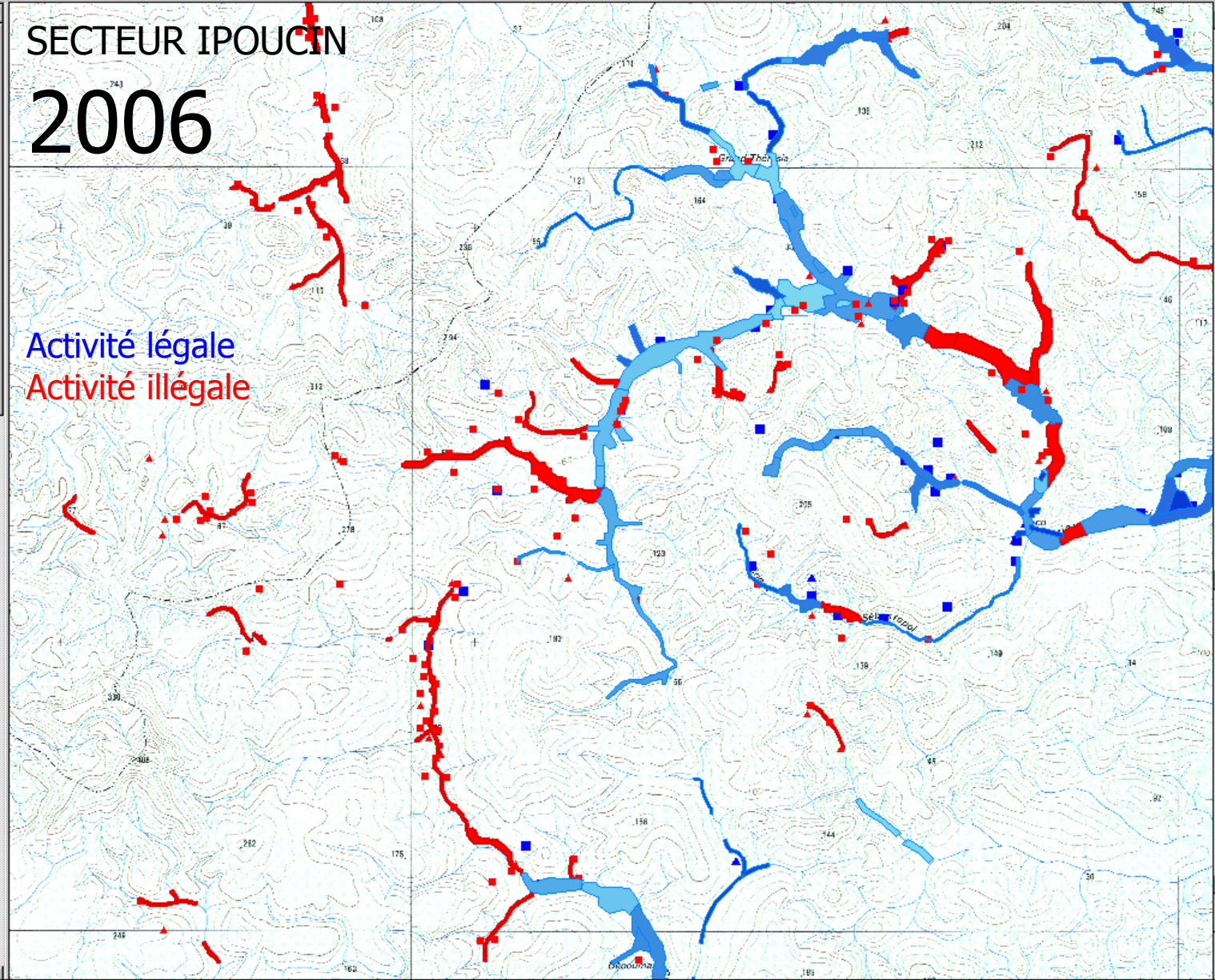
- Surf_exp_l_clandé_2006
- 268 activités régulières 2006
 - ▲ campements 126
 - chantiers 142
- Surf_exp_l_régulier_avant_2006
- relevés USN 2005
 - ▲ 131 campements
 - 363 chantiers dont 87 avec camp
- relevés comsup 2005
 - 1 barge
 - ▲ 16 campements
 - 20 chantiers
- Surf_exp_l_clandé_2005
- 191 activités régulières 2005
 - ▲ campements 79
 - chantiers 112
- Surf_exp_l_régulier_avant_2005
- relevés USN 2004
 - ▲ 81 campements
 - 158 chantiers dont 44 avec camp
- relevés comsup 2004
 - 14 barges
 - ▲ 35 campements
 - 72 chantiers
- Surf_exp_l_clandé_2004
- 135 activités régulières 2004
 - ▲ campements 41
 - chantiers 94
- Surf_exp_l_régulier_avant_2004
- relevés comsup 2003
 - barge
 - ▲ campement
 - chantier
- relevés USN 2003
 - 18 barges
 - ▲ 26 campements
 - 107 chantiers dont 42 avec camp
- Surf_exp_l_clandé_2003
- 183 activités régulières 2003
 - ▲ campements 32
 - chantiers 151
- Surf_exp_l_régulier_avant_2003
- relevés USN 2002
 - 6 barges





Surveillance de l'activité clandestine

- relevés USN 2006
 - ▲ 215 campements
 - 420 chantiers dont 94 avec camp (au
- Surf_exp_l_clandé_2006
 -
- 268 activités régulières 2006
 - ▲ campements 126
 - chantiers 142
- Surf_exp_l_régulier_avant_2006
- relevés USN 2005
 - ▲ 131 campements
 - 363 chantiers dont 87 avec camp
- relevés comsup 2005
 - 1 barge
 - ▲ 16 campements
 - 20 chantiers
- Surf_exp_l_clandé_2005
 -
- 191 activités régulières 2005
 - ▲ campements 79
 - chantiers 112
- Surf_exp_l_régulier_avant_2005
- relevés USN 2004
 - ▲ 81 campements
 - 158 chantiers dont 44 avec camp
- relevés comsup 2004
 - 14 barges
 - ▲ 35 campements
 - 72 chantiers
- Surf_exp_l_clandé_2004
 -
- 135 activités régulières 2004
 - ▲ campements 41
 - chantiers 94
- Surf_exp_l_régulier_avant_2004
- relevés comsup 2003
 - barge
 - ▲ campement
 - chantier
- relevés USN 2003
 - 18 barges
 - ▲ 26 campements
 - 107 chantiers dont 42 avec camp
- Surf_exp_l_clandé_2003
 -
- 183 activités régulières 2003
 - ▲ campements 32
 - chantiers 151





Présentation réalisée la première fois le
22 décembre 2006 en commission des mines

Puis en commission harpie.

Prise de conscience du déficit de
communication entre partenaires engagés
dans la LCOI autour de ces données de
localisation à forte valeur stratégique

2007

L'ONF propose la mise en place d'un observatoire de l'activité minière





OAM =

Une plateforme d'échange

+

Animation de réseau

+

Apport du satellitaire (SEAS)



Une plateforme d'échange

+

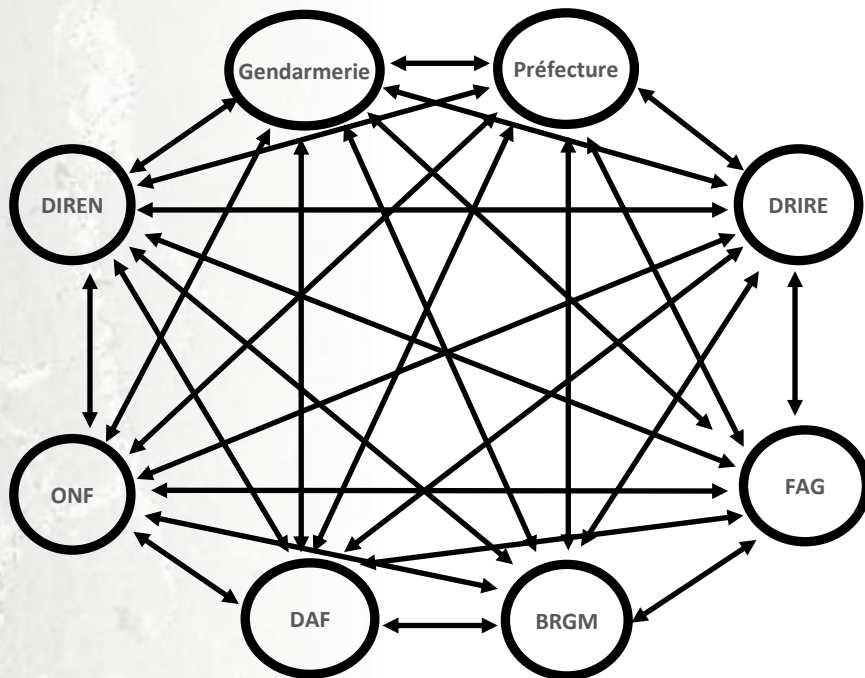
Animation de réseau

Contexte 2006

Faiblesse des échanges du renseignement géolocalisé :

→ Production d'informations non stabilisées, non décrites, non standardisées.

→ Transmission aléatoire, non formalisée.



→ perte de temps

→ perte de fiabilité

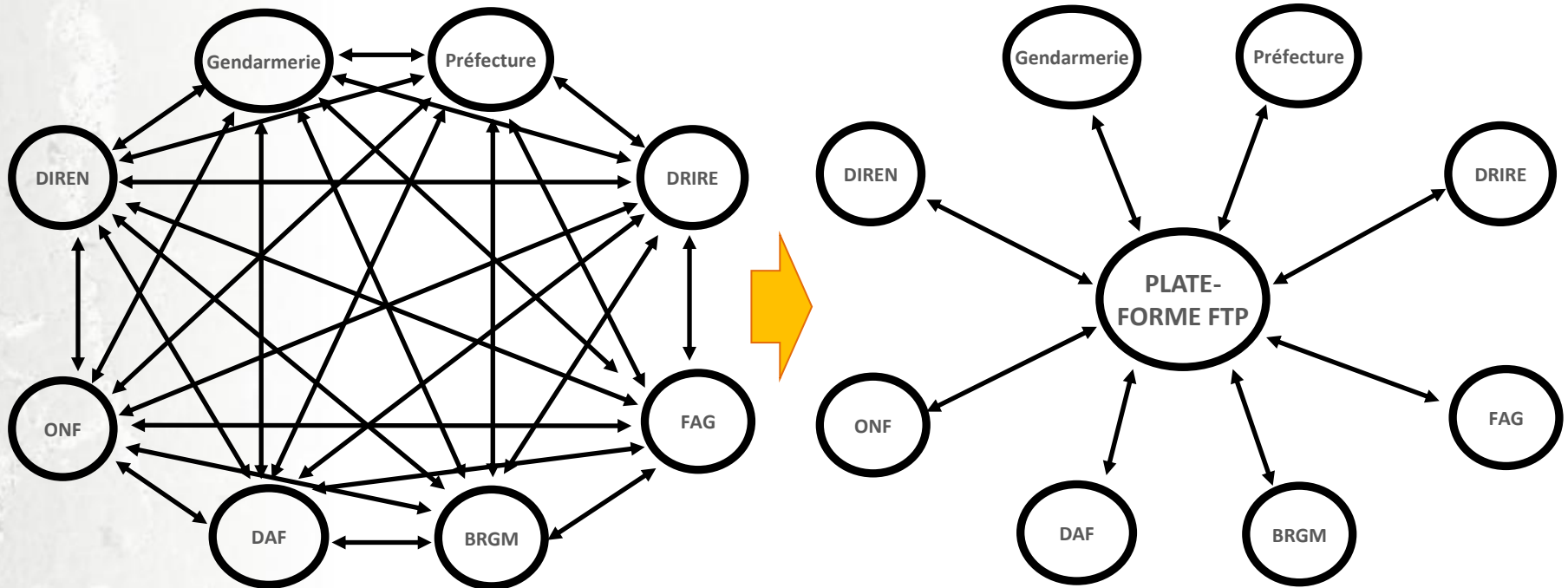
→ perte d'informations - en qualité et quantité

→ globalement : sous valorisation des données collectées

Proposition 2007 : Mise en place de l'OAM

GROS travail d'animation / d'administration :

- Stabiliser et décrire les données.
- Formaliser les procédures de production.
- Formaliser les échanges.
- Accompagner et former les techniciens.



Diagnostic 2007 des SI-G partenaires

III. Etat des systèmes d'information existants

Structures ayant participées :

- Gendarmerie,
- DAF,
- FAG,
- DRIRE,
- ONF,
- DIREN,
- Préfecture

Points analysés :

- Organisation matérielle
- Organisation système et logicielle
- Organisation ressources humaines
- Méthodes et procédures
- Structuration des données
- Référentiels géographiques
- Données produites

Opérationnel	inter opérable	stable / pérenne
	sans objet	
	sans objet	

Exemple du cadrage sémantique : un chantier c'est quoi ?

- Les premiers levés GPS sont réalisés de manière "libre". On trouve pêle-mêle des relevés de moteurs, des tuyaux, une table de levés, des quads, pirogues, des ESI....
 - Impossible de construire une évaluation, un diagnostic partagé ou engager une action concertée sans parler le même langage.
- ➔ Le cadrage sémantique se met en place grâce à l'animation de réseau et au travers des fiches de métadonnées.



**Un chantier = (une unité de production alluvionnaire)
2 moteurs, une table de levée**

Exemple du cadrage sémantique : un chantier c'est quoi ?

- Les premiers levés GPS sont réalisés de manière "libre". On trouve pêle-mêle des relevés de moteurs, des tuyaux, une table de levés, des quads, pirogues, des ESI....
 - Impossible de construire une évaluation, un diagnostic partagé ou engager une action concertée sans parler le même langage.
- Le cadrage sémantique se met en place grâce à l'animation de réseau et au travers des fiches de métadonnées.



Observatoire de l'activité minière

Distinction des modes d'orpaillage illégal et modalités d'inventaires.

Destinataires : Partenaires OAM

Référence :

Dernière modification : le 22/10/2015

Rédacteur :

Suivi des modifications

Révision	Date	Objet / Action	Acteurs
1	30/04/12	Création du document	
2	05/10/2015	Contribution FAG	
3	05/10/2015	Validation PAG	
4	22/10/2015	Rédaction version finale	
5		Signatures des partenaires	

Un chantier = (une unité de production alluvionnaire)
2 moteurs, une table de levée

Apport du satellitaire



Contexte favorable :



→ Accessibilité de la donnée (SEAS)

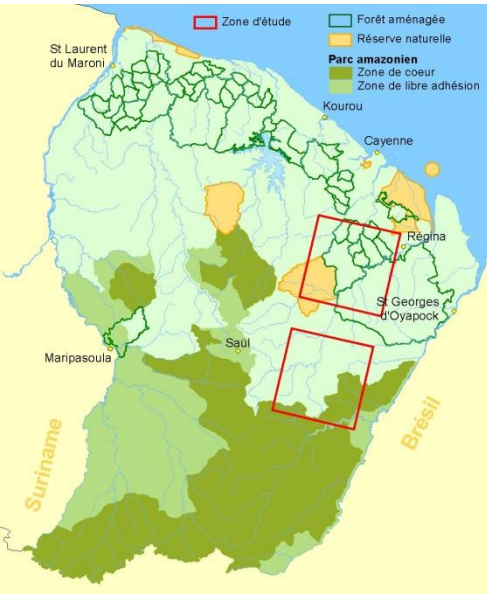
- Compétence locale en télédétection
- Politique de transfert de compétences du CIRAD



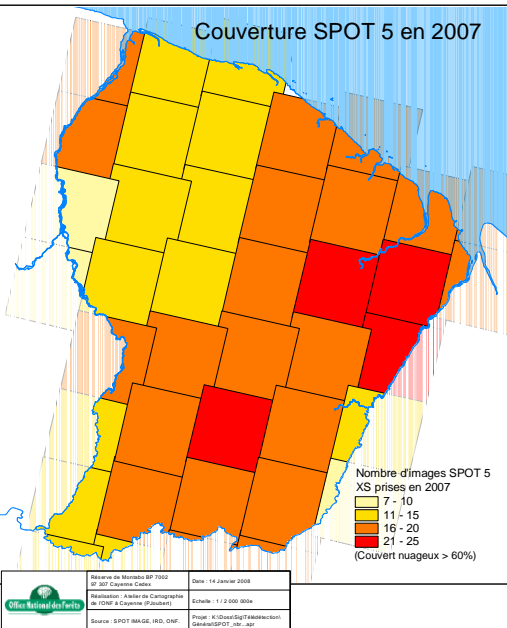
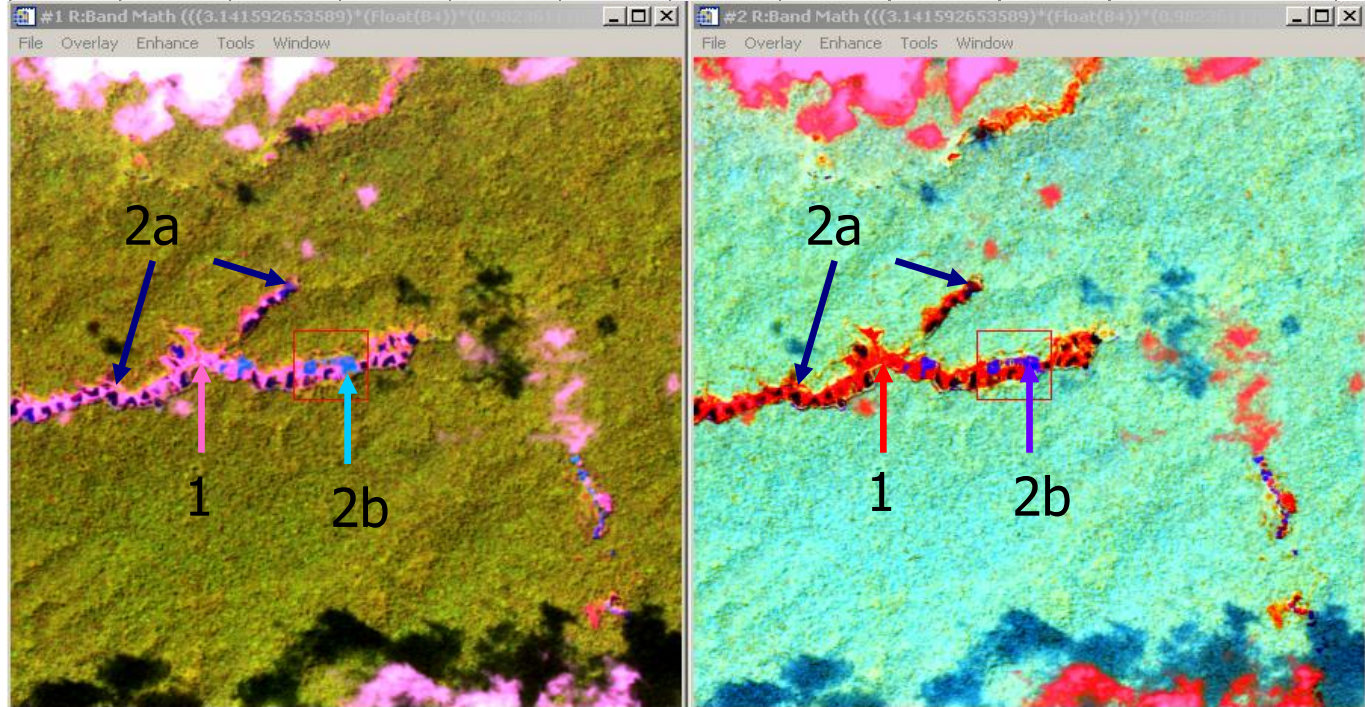
→ Un appuis technique et financier de la DIREN



Etude méthodologique

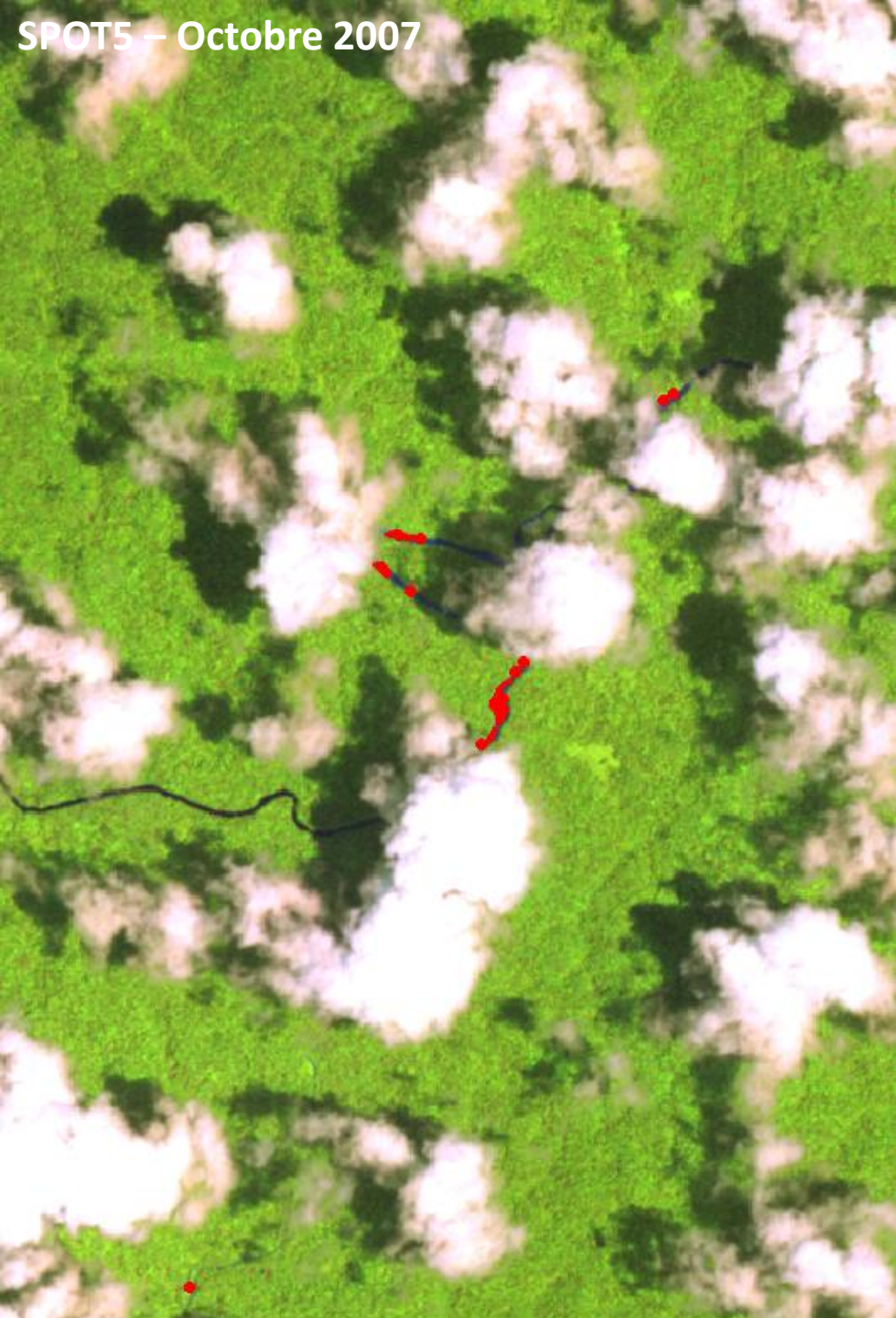


Position satellite	Latitude sud	Recalage demandé	Recalage obtenu	Date d'acquisition	Heure d'acquisition	Pas de temps	Incidence	Saturation SWIR	Ennuagement	Exploitation
691-343	2° 54' 58"	0		07/11/05	14:02:00	S.O.	7,05° L	OK	Moyen	
	3° 01' 20"	0		17/03/06	14:02:00	S.O.	-6,44°	28,29%	83,00%	Inexploitable SWIR saturée
	3° 00' 25"	0		23/03/06	13:47:00	6	25,21° R	Dégradée	Important	Inexploitable SWIR saturée
	3° 00' 38"	0		18/04/06	13:47:00	25	25,31° R	Dégradée	Important	Inexploitable SWIR saturée
	3° 01' 24"	0		03/05/06	13:58:00	15	2,31° R	Dégradée	Moyen	Inexploitable SWIR saturée
	3° 01' 01"	0		19/05/06	13:50:00	16	18,16° R	Dégradée	EDDEEDED	Inexploitable SWIR saturée
	3° 10' 16"	0		05/07/06	13:47:00	46	25,58° R	Dégradée	EEEEDEDE	Inexploitable SWIR saturée
	3° 10' 39"	0		31/08/06	13:51:00	55	18,43° R	OK	CBCCDDDD	
	2° 42' 11"	0		15/09/06	14:02:00	15	6,28° L	OK	XXXXCCDB	
	3° 10' 15"	0		17/10/06	13:47:00	32	25,34° R	Dégradée	DDDDDDDD	Inexploitable SWIR saturée
	3° 00' 43"	0		12/11/06	13:47:00	25	25,15° R	Dégradée	DDDDDEED	Inexploitable SWIR saturée
	3° 10' 51"	0		22/11/06	13:54:00	10	10,13° R	OK	DDDDDDDD	
3° 10' 50"	0		18/12/06	13:54:00	26	10,33° R	OK	DDDDDEEE		
3° 09' 57"	0		12/01/07	14:13:00	24	28,76° L	OK	59,00%		
3° 10' 52"	0		13/01/07	13:54:00	1	10,30°	OK	59,00%		



- Objets identifiables :
- 1 - Surfaces déforestées (Rose - rouge)
 - 2 - Barranques
 - a) décantées
 - b) en charge

SPOT5 – Octobre 2007

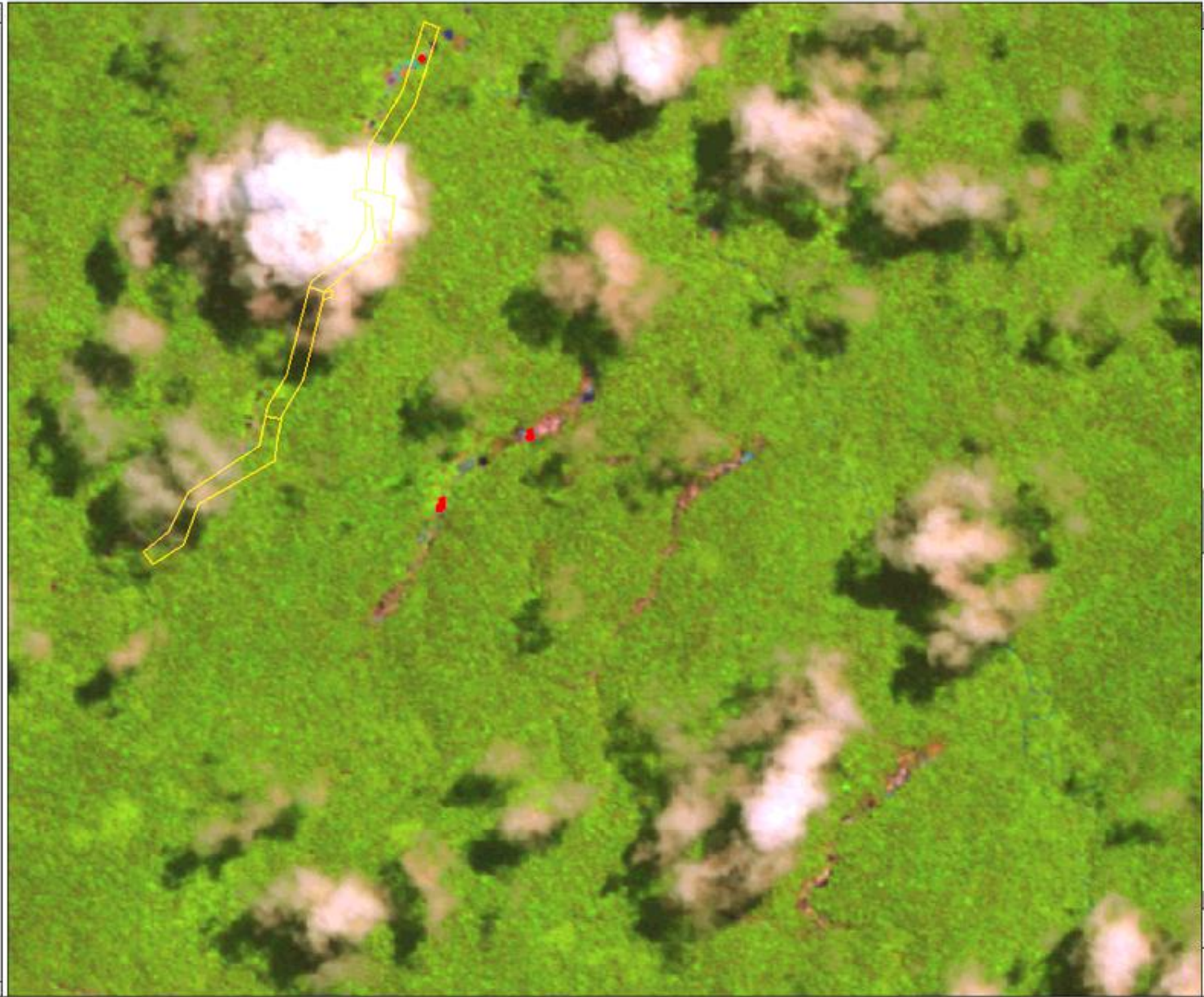


S. Linares – octobre 2007



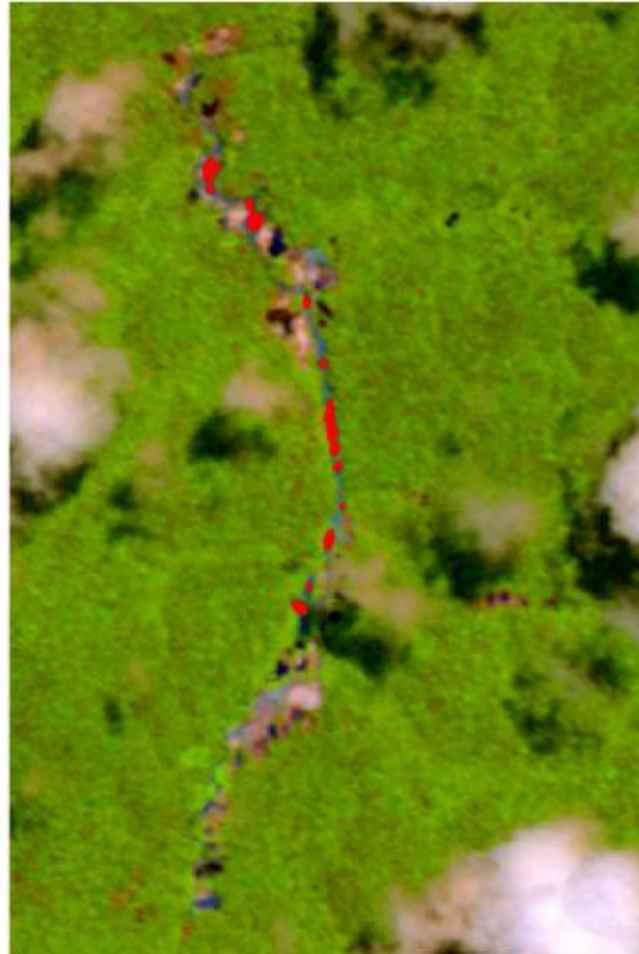
Vue1

- Attribue (D RIRE 20060501)
- Surfaces déforestées (Levés ONF)
- Localisation des scènes acquises
- Baranques_actives_20070113_691_343.shp
 1 Dot = 1
20070113
- Baranques_actives_20070112_691_343.shp
 1 Dot = 1
20070112
- Baranques_actives_20061218_691_343.shp
 1 Dot = 1
20061218
- Baranques_actives_20061122_691_343.shp
 1 Dot = 1
20061122
- Baranques_actives_20060915_691_343.shp
 1 Dot = 1
20060915
- Baranques_actives_20060931_691_343.shp
 1 Dot = 1
20060931
- Hyd500.shp
- Bas_vers.shp
- Bas_vers_t2.shp
- Bas_vers_t3.shp
- Guyane.tif



Mise en place de deux dispositifs :

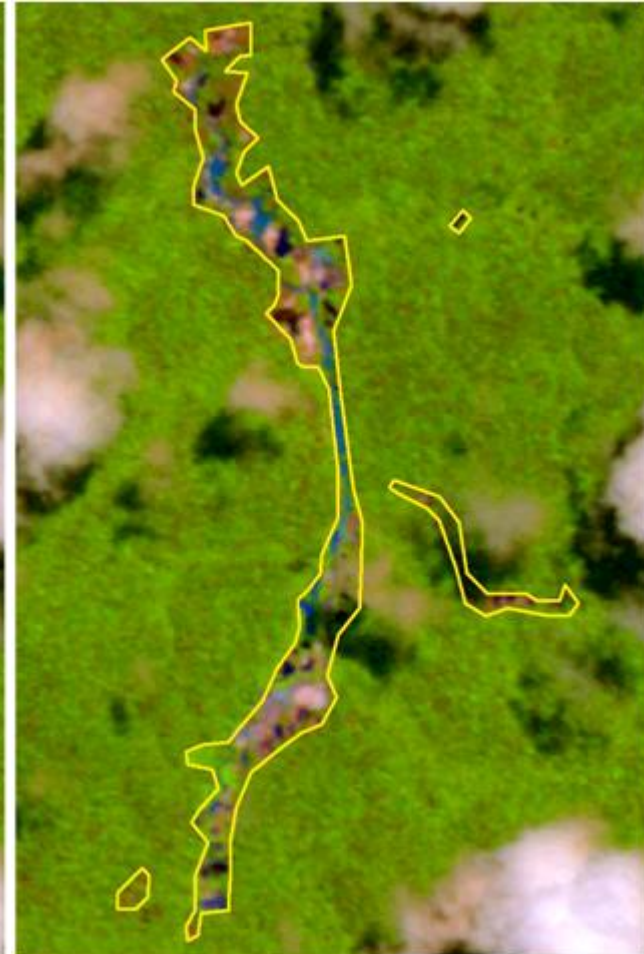
Alerte



Détection semi-automatisée

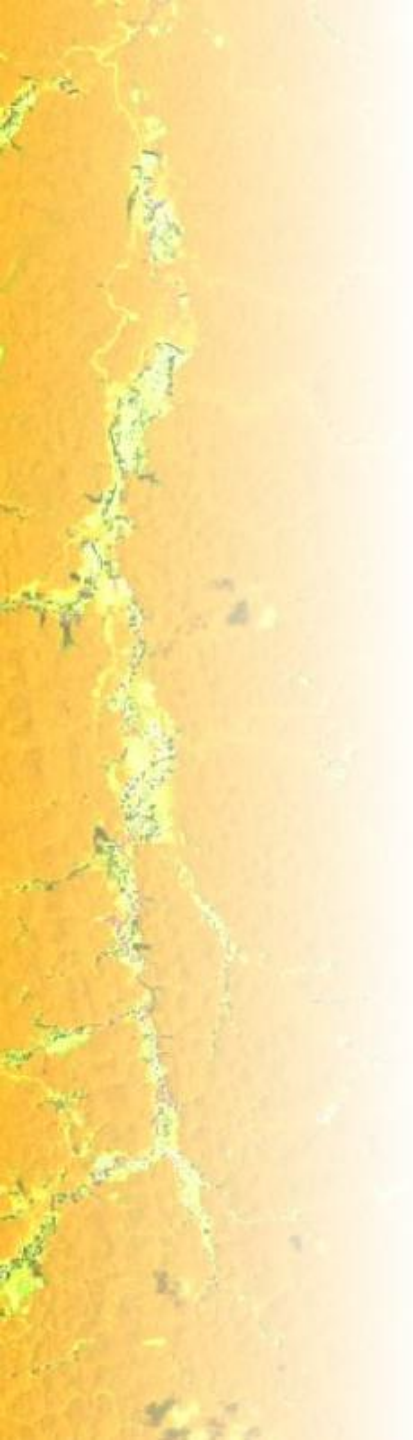
turbidité

Suivi



Numérisation manuelle

déforestations



2008-2009

Mise en place de l'OAM

- Mise en place serveur FTP - Mars 2009
- Formation et accompagnement des partenaires

Objectif : s'assurer de l'efficience des chaines d'informations

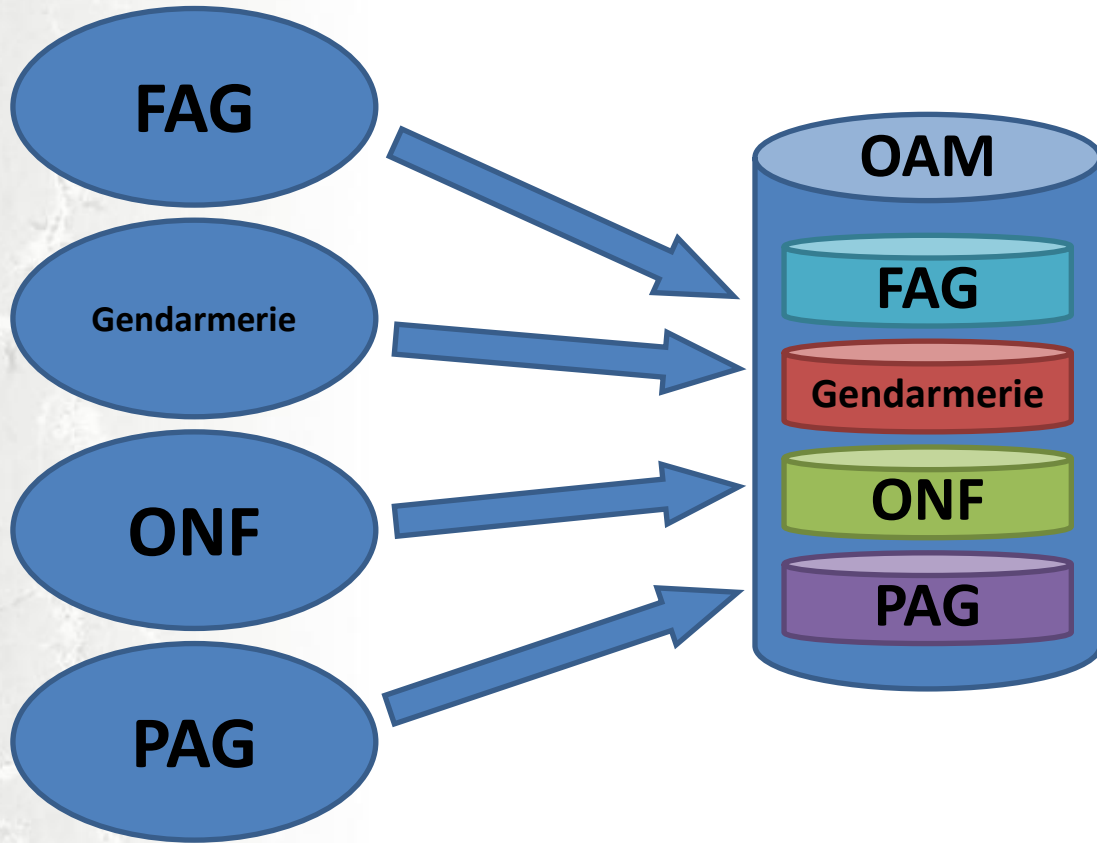
- Conventions
- 200 images par an traitées à partir de 2008

2010

Conception d'une donnée de synthèse



Jusqu'en 2010, les observations se multiplient. Chaque partenaire produit alors ses propres données.



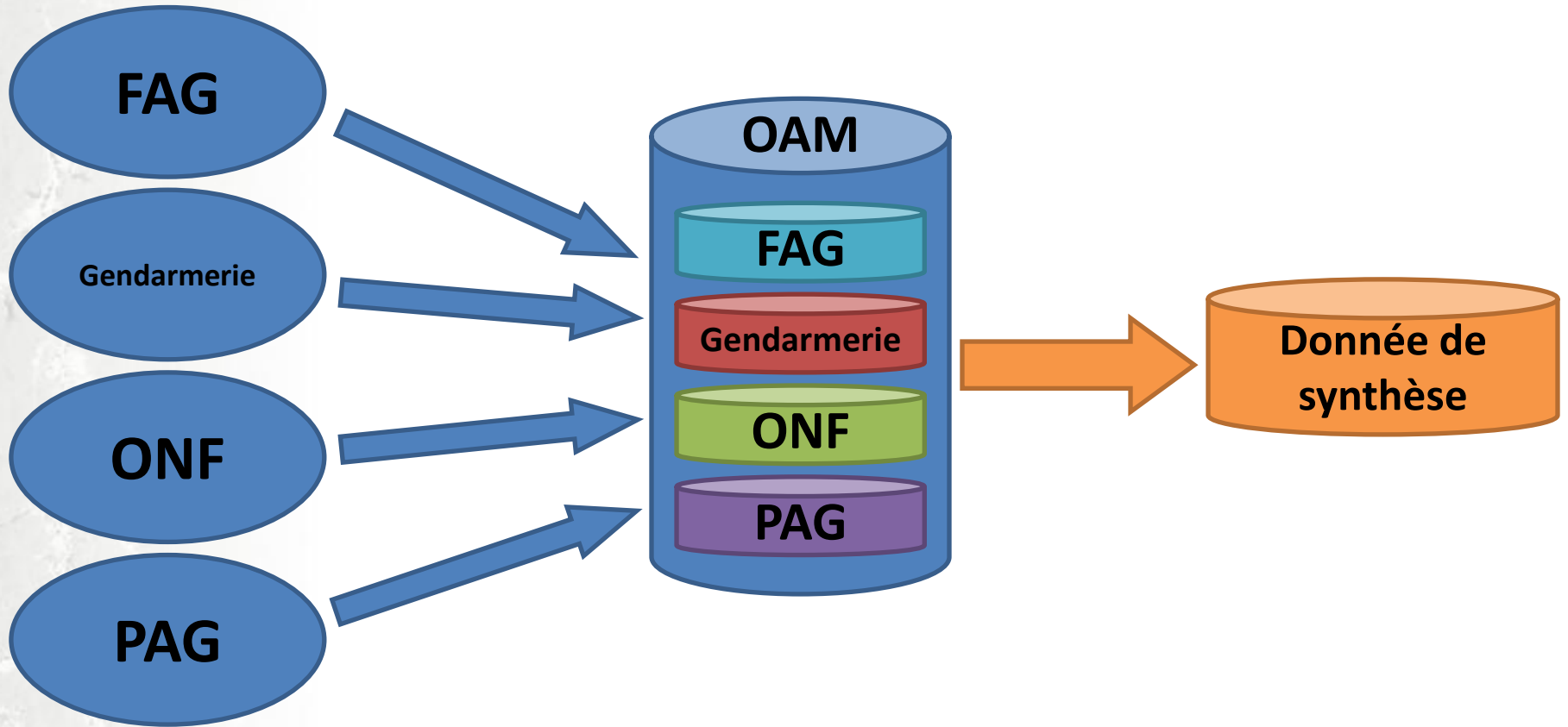
Plusieurs données coexistent.

Elles ont des formes, contenus, modalités de conception et d'utilisation différents...

Enjeu majeur à partager un diagnostic commun :

- ➔ Améliorer la cohérence de l'action publique
- ➔ Améliorer l'efficacité de la LCOI

Objectif : produire une donnée donnant un état le plus **actualisé** possible et le plus **précis** géographiquement

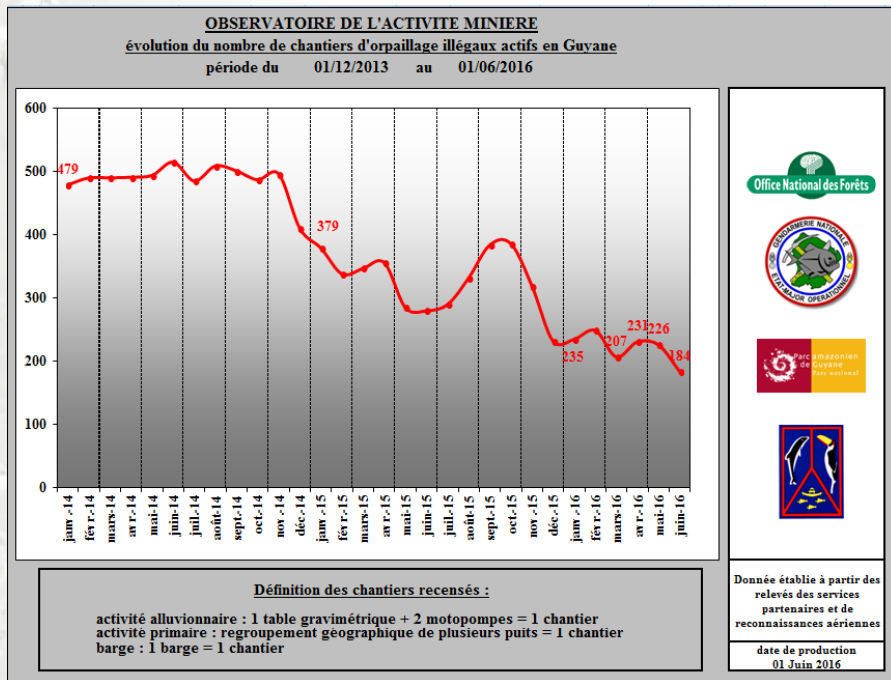


→ Servir les sphères décisionnelles

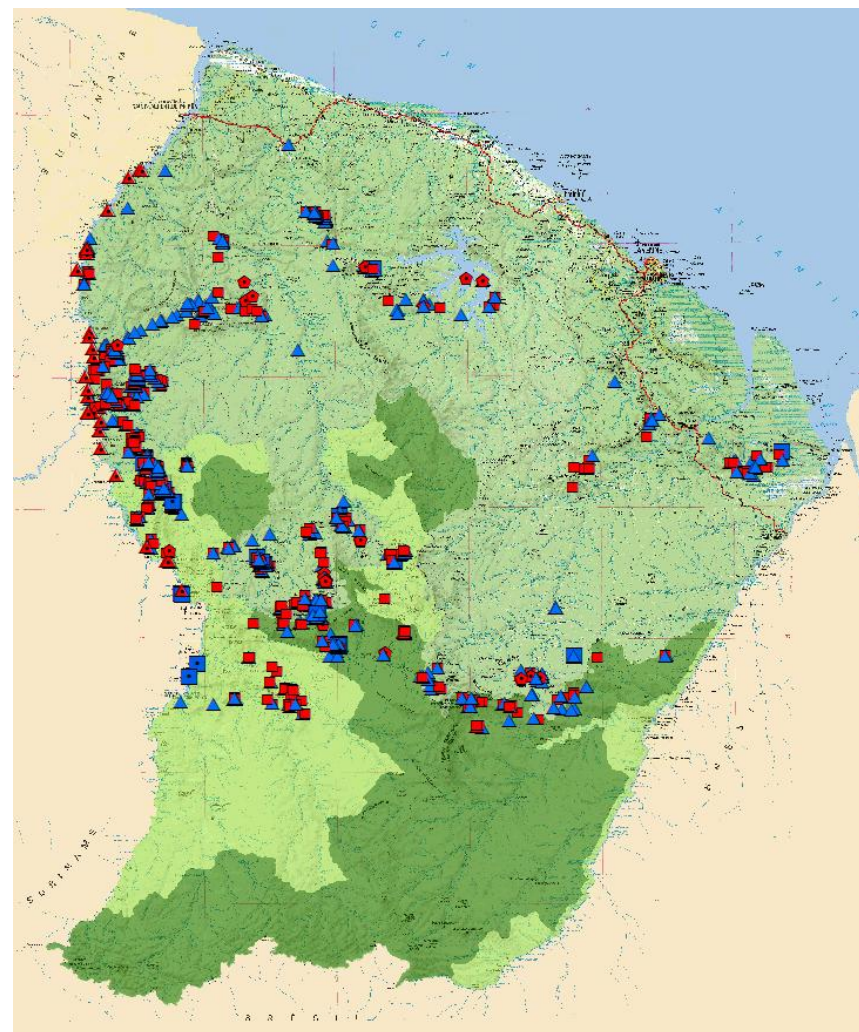
Monitoring

- ↳ Evaluer, mesurer...
- ↳ Orienter et Dimensionner la LCOI
- ↳ Planifier, organiser...

Etat global fin 2014



Suivi niveau d'activité



→ Servir les sphères opérationnelles

Fournir des données pour le terrain
(Cartes, GPS, coordonnées....)



DIFFUSION RESTREINTE

Secteur : Dachine Aïcorme
Synthèse du 16/10/2015

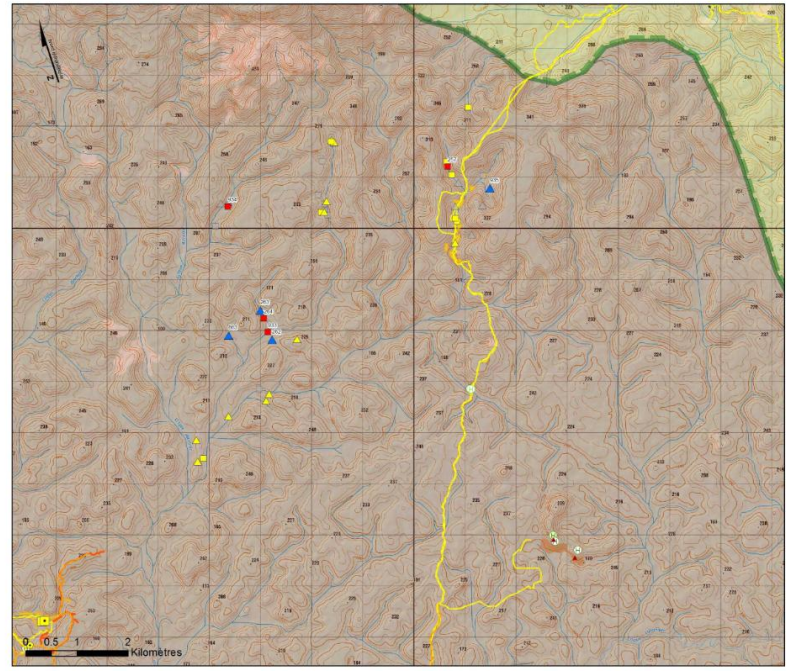
Waypoints

- ACTIFS
- DETRUITS
- ANCIENNES IMPRÉCATIONS (1/2 derniers mois)
- Chantier
- Berge
- Zone de puits
- Campement
- Village

Aire de posé référencée (FAG)
 Aire de posé occasionnelle (FAG, Gend.)
 Zone de corde lisse (FAG, Gend.)

PISTE CARROSSABLE
 PISTE A QUAD
 SENTIER ——— INDETERMINE
 Permis miniers attribués
 Surfaces déforestées

Parc amazonien de Guyane
 97 508 Cayenne Cedex
 Date: 2010/2015
 Echelle: 1/50 000e (A3)
 Sources: FAG, GNF, Gend, FAG, IGN (GIGN/IGC)
 Réalisation: FAG (P. Joubert)



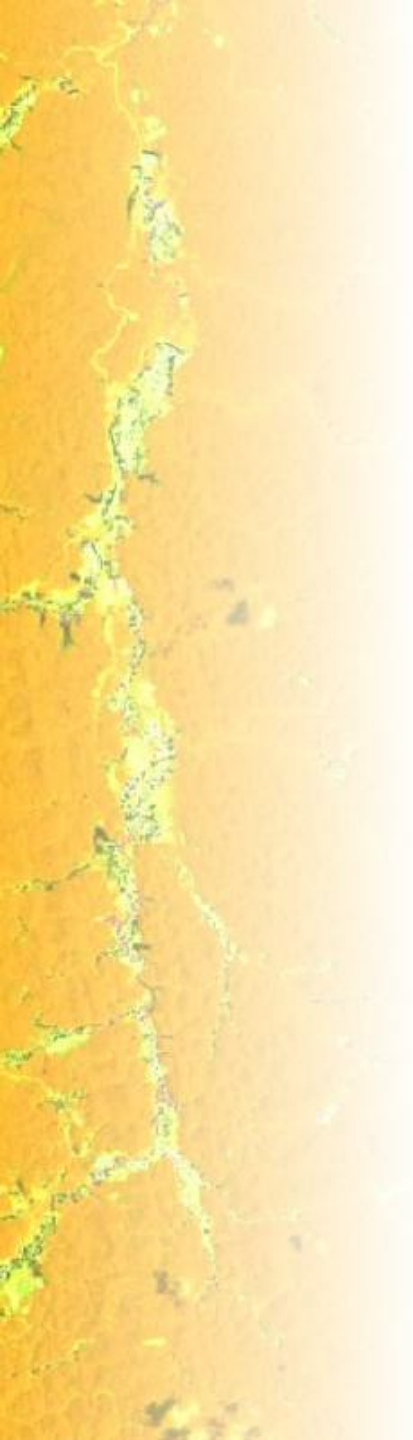
Table

synth_orp_20150723

COMMENTAIRE	UTM N	UTM E	LAT DD	LONG DD	LAT DMD	LONG DMD	LAT DMS	LONG DMS	BAPTEME
	380068	186123	3.434353	-53.824632	3° 26,061'	-53° 49,478'	3° 26' 3,671"	-53° 49' 28,677"	IA141
	381133	185589	3.443967	-53.829456	3° 26,638'	-53° 49,767'	3° 26' 38,280"	-53° 49' 46,041"	IA142
	440114	141507	3.975446	-54.227699	3° 58,527'	-54° 13,662'	3° 58' 31,605"	-54° 13' 39,717"	EC254
02 x galeries	397731	213731	3.5947	-53.5768	3° 35,682'	-53° 34,608'	3° 35' 40,920"	-53° 34' 36,480"	GP061
3 bâches tendues	361777	156850	3.2683	-54.0873	3° 16,098'	-54° 5,238'	3° 16' 5,880"	-54° 5' 14,280"	XC075
3 tuyaux dont 1 en TV	395212	208684	3.5718	-53.622133	3° 34,308'	-53° 37,328'	3° 34' 18,480"	-53° 37' 19,680"	GA161
nouveau site	355250	298206	3.2124	-52.816	3° 12,744'	-52° 48,960'	3° 12' 44,640"	-52° 48' 57,600"	KC154
SURVOL 20150310	360930	326947	3.2642	-52.5575	3° 15,852'	-52° 33,450'	3° 15' 51,120"	-52° 33' 27,000"	KC123

(0 sur 231 sélectionnés)

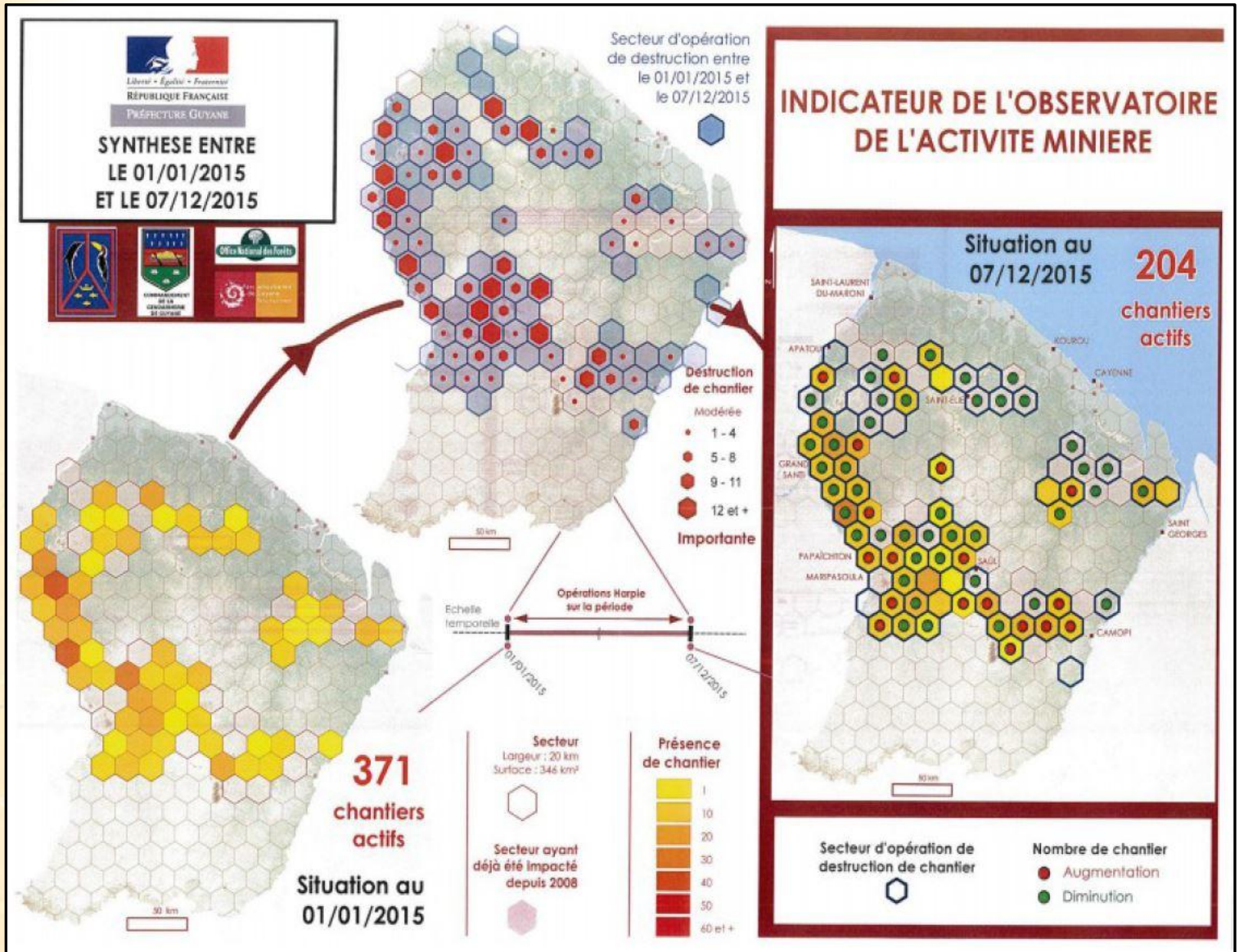
synth_orp_desactivation synth_orp_20150723



2010 – mise en place sur le territoire
du PAG

2012 – étendue à tout le territoire

2013 – communication au travers de
la carte en nid d'abeille



"Cartes en nid d'abeille"



2012 : Charte OAM

remplace les conventions 2009

2016 : mise en place d'un Cloud - OAM



→ Synchronisation auto

→ Architecture données partagée

→ Données génériques

Bilan : les +

Amélioration de la connaissance et du suivi des dégradations minières et de l'orpaillage illégal

Des dizaines de milliers de relevés GPS

+ 1300 images satellites traitées (depuis 2008)

Amélioration des échanges entre partenaires

Un renforcement global des SI partenaires (postes, procédures, productions)

Amélioration des outils de communication

Transferts de compétences méthodologiques auprès des voisins via ONFI

Bilan : les — (des fragilités)

Faiblesse du portage politique

- Absence de représentations / considérations, en matière de SI.
- Absence de culture du travail collaboratif
- Rapports hiérarchiques au sein des sphères décisionnelles ("on maîtrise") qui éteignent les marges de développement.
- Nécessité d'un portage constant auprès des sphères décisionnelles. **Qui ?**

Des procédures de production qui se sont complexifiées

- fragilité quand turn-over des personnels

Des échanges tournés essentiellement vers la LCOI



Mutualisation, travail en synergie ne sont pas "naturels".

→ Implique une animation de réseau qui n'est souvent pas identifiée, portée.

Merci

