

OpenStreetMap sur le Plateau des Guyanes

Adrien André
[@adrienandrem](#)

OSM Latin America
mapazonia.org





- OpenStreetMap
 - Contribution
 - Communauté
- Mapazonia
 - Méthodologie
 - Contrôle
- Priorité
 - Densité
 - Éloignement
 - Zone d'intérêt

Données Géographiques

Licence ouverte

Base de données sous licence
Open Database License (ODbL)


 Partage

 Modification

 Adaptation

 Mention

© OpenStreetMap contributors

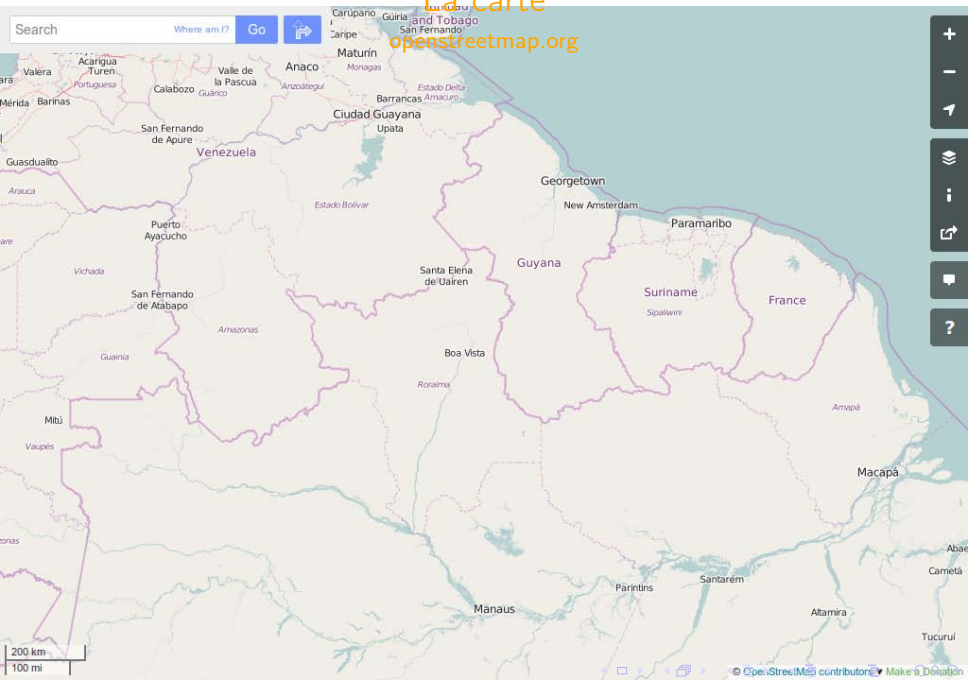
 Redistribution sous
licence compatible

 Version sans DRM

vlibri.org/fr/licence/odbl/10/fr

La carte
openstreetmap.org

Search Where am I? Go



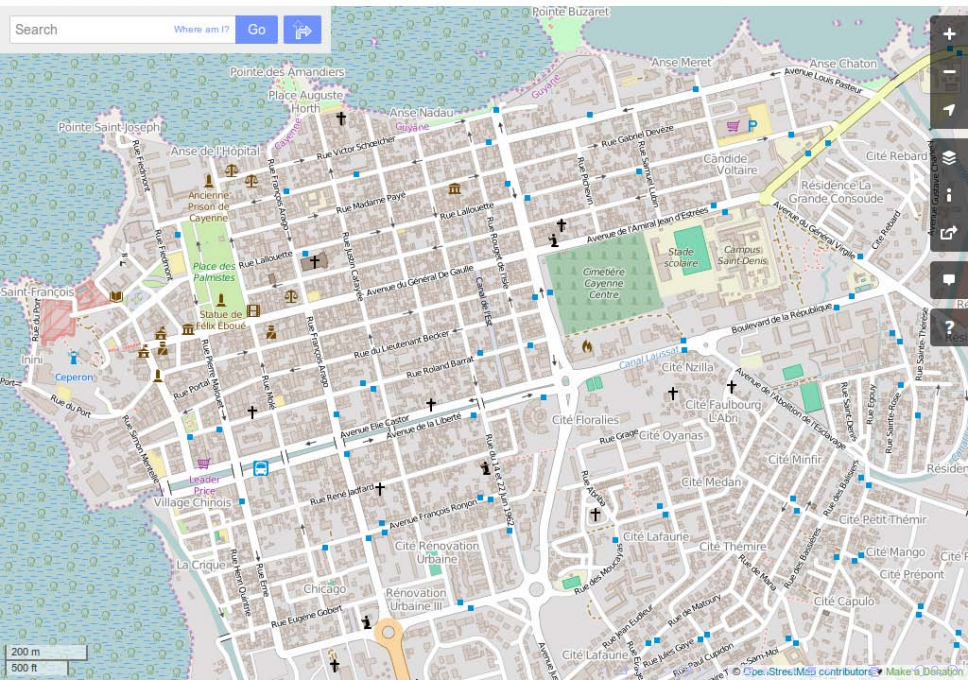
Navigation controls: +, -, compass, layers, info, share, chat, help.

200 km
100 mi

Search

Where am I?

Go



200 m
500 ft

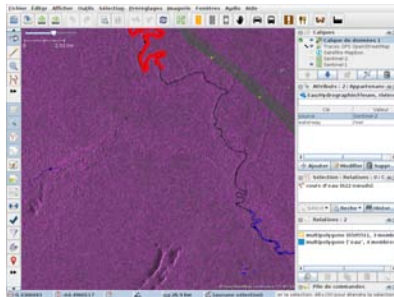
Modifier la carte

Outils d'édition

- **iD**
en ligne, simple et rapide



- **JOSM**
opérations avancées



entre autres...

Documentation

Comment cartographier...

un carbet ?

`amenity=shelter`

un lieu dit amérindien ?

`place=locality`
`name=`
`name:eme=`

- Wiki wiki.openstreetmap.org
- Liste de discussion [talk-fr](https://fr.openstreetmap.org/talk/)
- Questions-Réponses OSM Help [help.osm.org](https://help.openstreetmap.org/)
- Discussion instantanée IRC [#osm-fr](https://www.openstreetmap.org/join/#irc)

Évènements

- Cartoparties
 - Terrain (Fiches, GPS)
 - Imagerie (aérienne, satellite)
- Rencontres
 - Rendez-vous réguliers du groupe local
 - Conférence *State of the Map* (SotM)
- Association

OpenStreetMap France
openstreetmap.fr



OpenStreetMap

Contribution

Communauté

Mapazonia

Méthodologie

Contrôle

Priorité

Densité

Éloignement

Zone d'intérêt

Mapazonia

Améliorer la couverture OpenStreetMap
en région amazonienne

Communauté d'*Amérique Latine* (LatAm)
SotM Argentina 2014

Tracés :

- Cours d'eau
- Réseaux de transport (routes)
- Usage des sols (abattis, couverture forestière)

Sources :

- Imageries Bing et Mapbox
- Institut brésilien de géographie et de statistiques (IBGE)

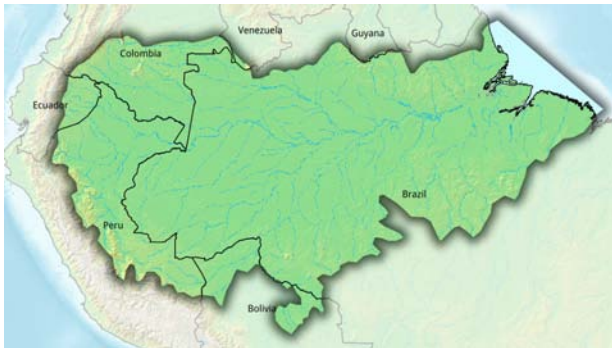
mapazonia.org – wiki/Mapazonia – [@mapazonia](https://twitter.com/mapazonia)

Pays du bassin amazonien

7 millions de km²

8 pays concernés

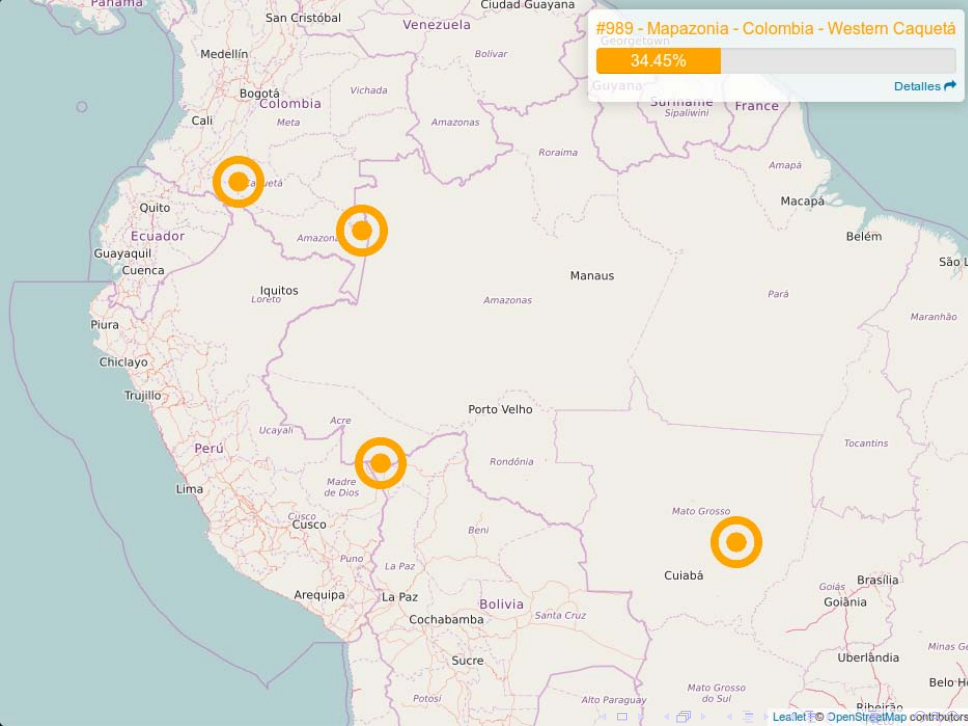
- Bolivie
- Brésil
- Colombie
- Équateur
- Guyana
- Pérou
- Suriname
- Venezuela



et leurs communautés : OSM BR, OSM BO, OSM PE...

Division en projets
par pays et bassins versants :

Pays	Bassin	Projet
Bolivie	Río Acre	#826
Brésil	Río Xingu	#827
Colombie	Río Caquetá	#989 #832



#989 - Mapazonia - Colombia - Western Caquetá

Georgetown

34.45%

[Detalles](#)

Tasking Manager

Partage de tâche

Outil de l'*Humanitarian OSM Team* (HOT)

tasks.hotosm.org

- Zone prioritaire à cartographier
- Appel à contribution
- Division récursive en sous-tâches

#826 - Mapazonia - Bolivia - Acre Subbasin

Description

Instructions

Contribute

Activity

Stats

Entities to Map ?

Rivers geometry and Roads / Ríos y Carreteras / Rios e estradas

Changeset Comment ?

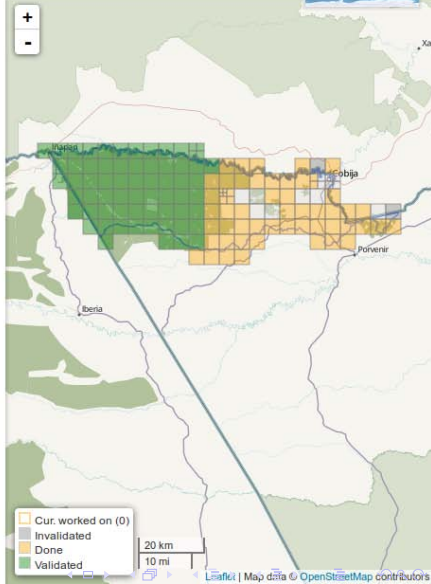
#mapazonia-bolivia

When saving your work, please leave the default comment but add what you actually mapped, for example "added buildings and a residential road".

Trace all the rivers and roads using satellite imagery. In some rivers, we can improve the geometry, drawing the contour of the river's area. See [Waterway wiki page](#) for more instructions on how to map Waterways.

Part of the Acre River is the **border between Bolivia and Brazil** and between Peru and Brazil: "Por el río Acre, aguas abajo, hasta la boca del riachuelo Yaverija, donde empieza la frontera con Bolivia, cerca al poblado de Iñapari."

The relation of the border needs to use the same ways as the river, [like this](#). But not [like that](#).

[➔ Start contributing](#)

Projets

Avancement

projet		effectué (%)	validé (%)	contributeurs
Colombie	Caquetá O	99	26	10
Bolivie	Acre	91	50	19
Brésil	Xingu	66	8	49
Colombie	Caquetá S-E	34	0	15

Complétion du réseau routier

Open Source Routing Machine (OSRM)

- Contrôle de la connectivité du réseau
- Itinéraires entre villes
- Non-connecté, tortueux, direct

roads.mapazonia.org

- 250 plus grandes villes du Brésil
- Augmentation de la connectivité de 37 à 81%



OpenStreetMap

Contribution

Communauté

Mapazonia

Méthodologie

Contrôle

Priorité

Densité

Éloignement

Zone d'intérêt

Priorité

Où cartographier ?

- Carte vierge
- Zones reculées
- Imagerie de faible résolution
- Région d'intérêt

Calcul d'indice de priorité par tuile

Densité de cartographie

Extraction download.geofabrik.de

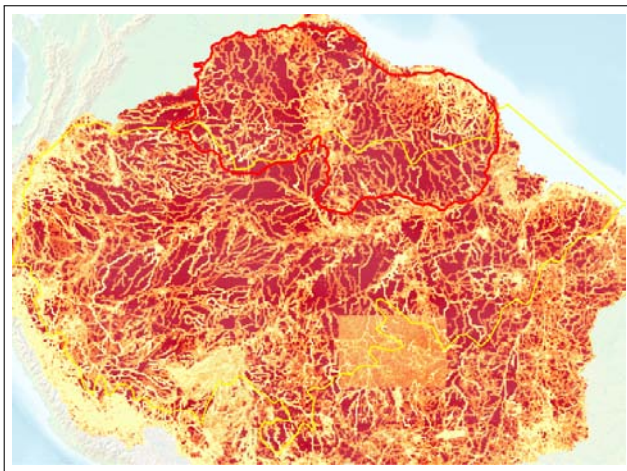


Figure : Densité de noeuds

Éloignement

Distance hydrologique

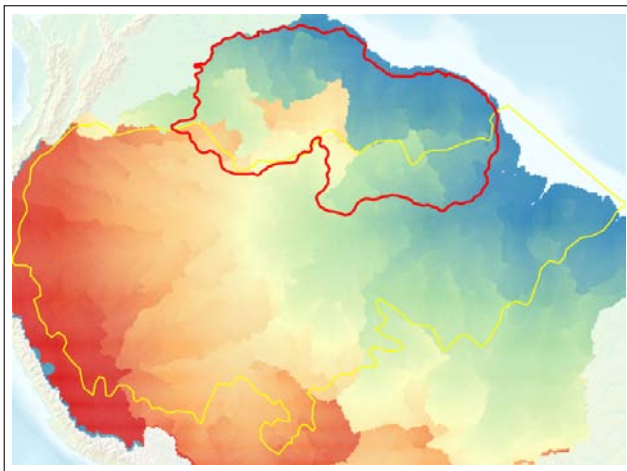


Figure : Distance hydrologique

Résolution

Résolution de l'imagerie

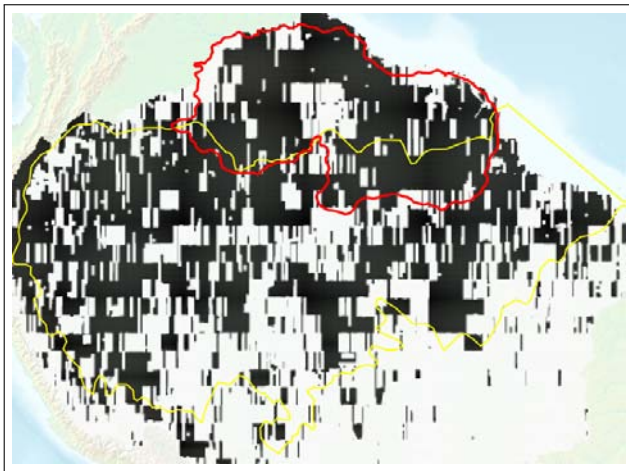


Figure : Résolution de l'imagerie

Zone d'intérêt

Distance au coeur de la zone d'intérêt

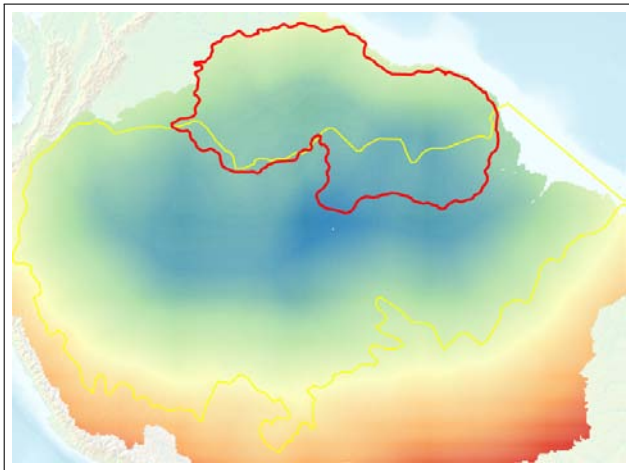


Figure : Distance au coeur de la zone d'intérêt

Priorité

Priorité de cartographie

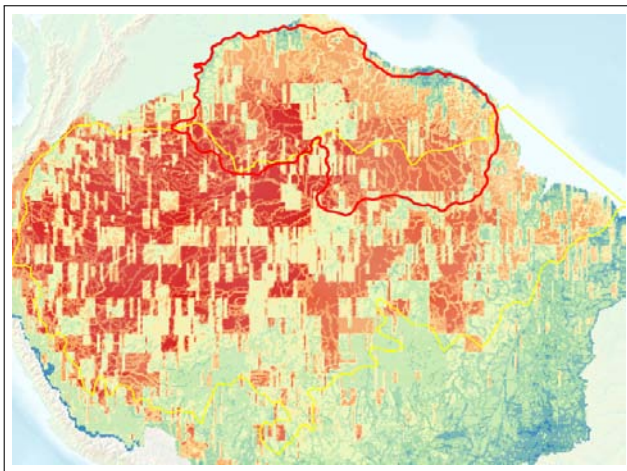


Figure : Priorité de cartographie



Merci de votre attention

À bientôt sur OpenStreetMap !