



PRÉFET
DE LA RÉGION
GUYANE



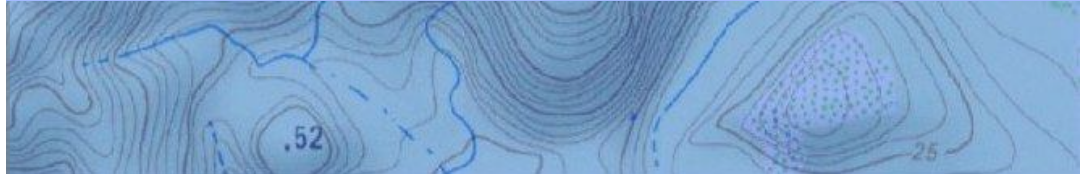
www.geoguyane.fr

Présentation du portail

Journées Inspire en Guyane, la diffusion des données géographiques

23 et 24 avril 2013, Cayenne

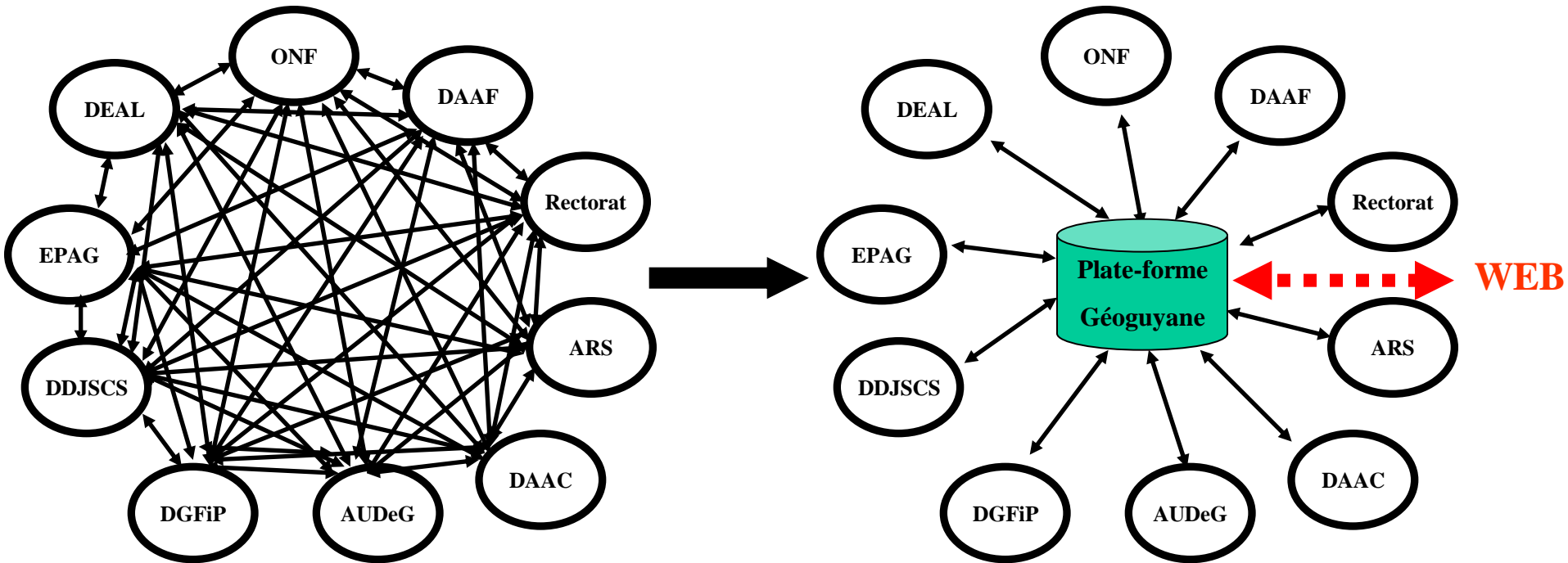




- Introduction
- Fonctionnement
 - Objectifs et enjeux
 - Le partenariat entre acteurs Guyanais
 - L'offre de services au public
- Présentation du patrimoine de partenaires
 - Direction de l'Environnement, de l'Aménagement et du Logement,
 - Direction de l'Alimentation, de l'Agriculture et de la Forêt,
- Démonstration cartoweb de partenaires
 - L'armature urbaine et villageoise du Maroni (AUDeG),
 - L'occupation des sols de la bande littorale (ONF),
 - L'occupation des sols du territoire du parc amazonien (PAG).

- Volonté « historique » de développer un partenariat autour de l'échange de données entre les services (2002 : 1^{er} initiative de catalogue inter-service)
- Renforcée par une ordonnance du 22/10/2010 de transposition de la Directive Européenne INSPIRE qui impose à tout acteur public :
 - de créer et d'entretenir des métadonnées sur les informations détenues,
 - de mettre en place, selon les normes d'interopérabilité, les services associés : recherche, consultation, téléchargement, transformation et services géographiques.
- Et une circulaire du 24/10/2007 qui vise à inciter les Préfectures de Régions à favoriser les démarches de valorisations locales
- 2009 : le SGAR, la DDE et l'ARUAG finalisent avec plusieurs partenaires le projet PRODIGE Guyane qui deviendra Géoguyane
- Juillet 2010 : avis favorable de l'Europe.

- Consolider et valoriser les bases de données publiques,
 - Renforcer la capacité d'expertise et d'animation de chacun des services par le partage des données et des connaissances,
 - Favoriser l'accès des données aux collectivités,
 - Favoriser le développement de l'Information Géographique en Guyane,
- ... pour améliorer l'efficacité des politiques publiques.
-
- Proposer un panel de services associés pour en faciliter l'usage
- ... pour favoriser l'accès des données au public



Liste des partenaires non exclusive

- Organiser la dynamique d'échange de données entre les services
- Mieux connaître l'information et favoriser la mutualisation
- Développer les complémentarités entre services
- Favoriser la diffusion de l'information tout en la maîtrisant

DEAL

Direction de l'Environnement de l'Aménagement et du Logement

DM

Direction de la Mer

DAAF

Direction de l'alimentation, de l'agriculture et de la forêt

DAC

Direction des Affaires Culturelles

DJSCS

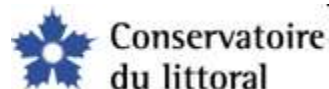
Direction de la jeunesse, des sports et de la cohésion sociale

DIECCTE

Direction des entreprises, de la concurrence, de la consommation, du travail et de l'emploi

DFIP

Direction des Finances publiques



Agence de Services et de Paiement

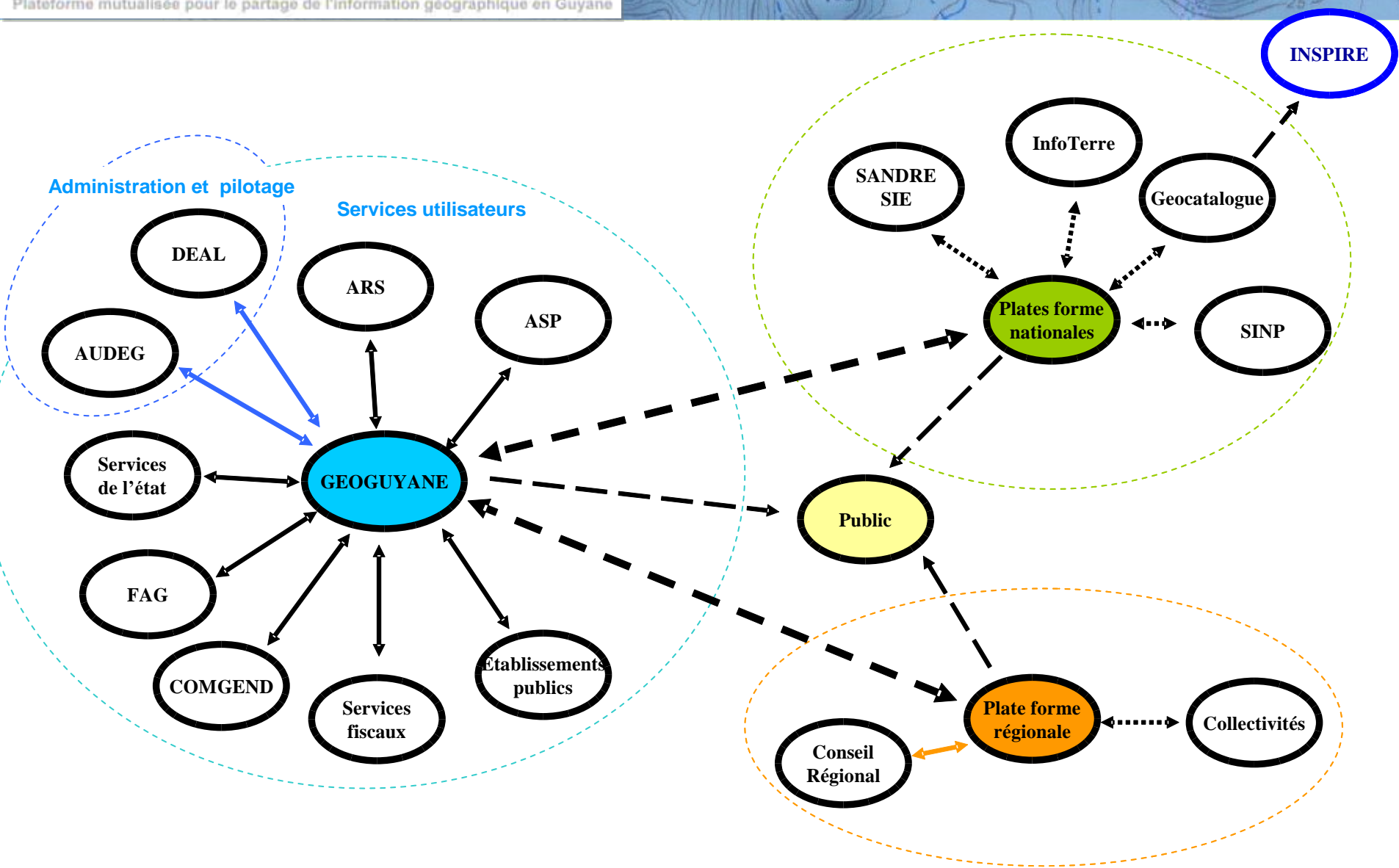


En cours d'extension

- Projet porté par le Préfet de la Région Guyane (SGAR)
- Co-animé par la DEAL et l'AUDeG
- Une dynamique partenariale en 3 volets :
 - Un COPIL
 - Des comités des administrateurs
 - Des ateliers techniques pour une alimentation régulière et une formation en continue
- Géoguyane est basée sur un progiciel libre et gratuit, dans une dynamique de développement et de partage nationale
- Fonctionnalités satisfaisantes pour répondre aux « 3 services INSPIRE » vis-à-vis des données :
 - catalogage,
 - entreposage,
 - téléchargement,
 - visualisation et cartographie en ligne.



- Connaître le territoire
 - recherche et consultation du catalogue de données
- Créer un point d'accès à l'information géographique de Guyane
 - moissonnage, recherche dans les catalogues moissonnés
 - création de flux
- Visualiser directement les données
 - cartographie interactive
- Services associés (INSPIRE)
 - transformation
 - téléchargement



Armature urbaine et villageoise du Maroni

Prodige V3

Situation

Localiser

Communes: Premières lettres

epct: Premières lettres

Localiser

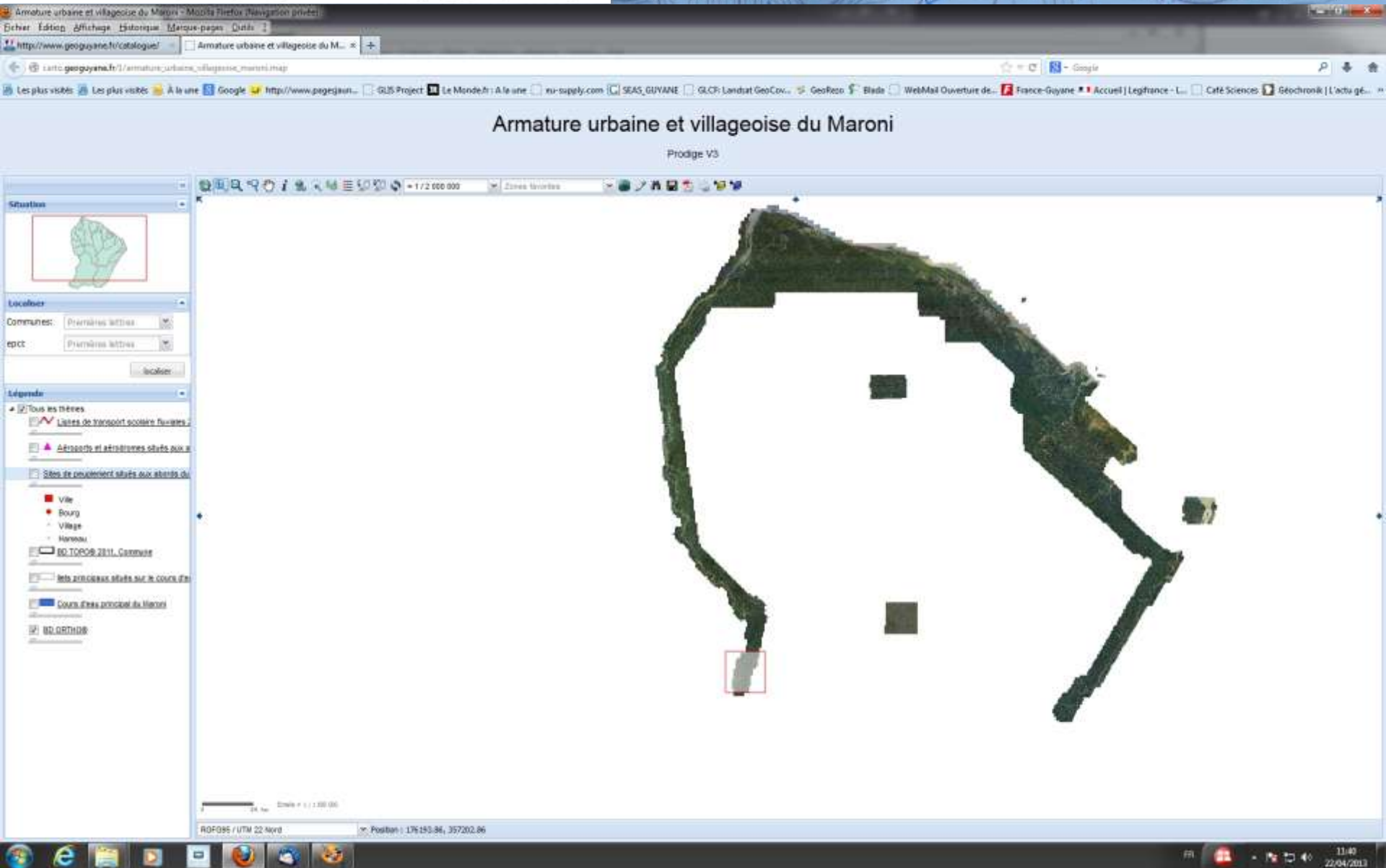
Légende

- Tous les thèmes
- Listes de transport scolaire futures
- Aéroports et aérodromes classés aux normes
- Sézo de peuplement situés aux abords du
- Ville
- Bourg
- Village
- Hameau
- BD TOPOR 2011, Commune
- Les zones classées situés sur le cours d'eau
- Cours d'eau principal du Maroni
- BD ORTHO

RFG95 / UTM 22 Nord

Position: -12449,11, 543782,42

The screenshot shows a web browser window displaying a GIS application titled "Armature urbaine et villageoise du Maroni". The application interface includes a search bar with "Communes:" and "epct:" fields, both set to "Premières lettres". A legend on the left side lists various layers, including "Listes de transport scolaire", "Aéroports et aéroplanes situés aux", "Sites de poucelement situés aux abords du", "Ville", "Bourg", "Village", "Hameau", "BD TOPOR 2011 - Commune", "Iles zonées situées sur le cours d'", "Cours d'eau principal du Maroni", and "BD ORTHO". The map shows a blue network of roads and settlements along the Maroni river. The scale bar indicates 1/2 000 000. The status bar at the bottom shows "ROF08 / UTM 22 Nord" and "Position : -6934.24, 300502.63".



Armature urbaine et villageoise du Maroni - Modèle Firefox (Navigation privée)

Fichier Édition Affichage Historique Marque-pages Outils

http://www.geo.guyane.fr/catalogue/ Armature urbaine et villageoise du M...

http://www.geo.guyane.fr/Armature_urbaine_villageoise_maroni.map

Les plus vus Les plus visités À la une Google http://www.pegejau... GIS Project Le Monde.fr À la une ru-supply.com SEAS_GUYANE GLCF Landat GeoCov... GeoReo Blade WebMail Ouverture de... France-Guyane Accueil | Legrance - L... Café Sciences Géochronik | L'acta gé...

Armature urbaine et villageoise du Maroni

Prodige V3

Situation

Localiser

Communes: Premières lettres

epct: Premières lettres

Localiser

Légende

- Tous les thèmes
- Liste de transport scolaire futures
- Aéroports et aérozones situés aux a...
- Sites de poucebent situés aux abords du
- Ville
- Bourg
- Village
- Hameau
- BD TOPOR 2011 - Commune
- Site zonés situés sur le cours d'a...
- Cours d'eau principal du Maroni
- BD ORTHO

ROF086 / UTM 22 Nord Position : 199181.38, 365751.14

1205 22/04/2013

