

# Patrimoine de données Géoréférencées

Direction de l'Alimentation  
de l'Agriculture et de la  
Forêt de Guyane

## L'avis du directeur

Jean-Noël Ménard, directeur de la DAF, répond à nos questions.

Combien de temps a-t-il fallu pour la mise en place de cet atelier ? « La réalisation pratique de cet atelier a demandé six mois, entre les consultations des choix des matériels et la mise en fonctionnement effectif », nous explique M. Ménard. Le système d'information cartographique avec logiciel PC ARC INFO, Goupil G 50 de disque dur, table traçante 8 plumes et table à digitaliser coûte 350 mille francs, et a été en majeure partie financé par la DAF, a confirmé le directeur de l'organisme.

Il est vrai que la mise en place de l'atelier cartographie numérique a été réalisée en coopération entre l'agence régionale d'urbanisme et d'aménagement (ARUAG) et la direction de l'agriculture et de la forêt (DAF). Mais tous les travaux ont été sous la responsabilité de la DAF, qui met ses locaux à la disposition des différents partenaires. Elle fournit le personnel nécessaire au bon fonctionnement de l'atelier, c'est-à-dire dessinateurs, cartographes, ingénieurs...

4 personnes dont 2 dessinateurs (Roger Edouard, Guy De Marignan), 1 chargé d'études (Chao Ly), 1 chef du service d'aménagement de la DAF (André Domény) ont reçu une formation tout à fait particulière pour être des travailleurs permanents de l'atelier. Cette formation a eu lieu en avril sous la direction de M. Denis Carra, de la société SYSAME.

Une seconde mission d'ap-

lui est prévue pour le mois de septembre. Elle sera basée sur la formation plus avancée des fonctions de la base de données, en fonction des trois principales échelles de travail.

- Projets au 1/10000
- Documents d'aménagements (POS) au 1/50000
- Documents généraux au 1/200000.

Deux types de commandes de fournitures et des prestations intellectuelles ont été impliquées, a précisé M. Jean-Noël Ménard.

### Les cartes existantes

Les prestations intellectuelles ont été confiées aux bureaux d'études de la BDPA-SCETAGRI à Paris et SYSAME à Sophia-Antipolis. Elles comprennent la conception de la base de données du schéma d'aménagement régional (SAR).

-L'achat et la livraison du système-matériel et logiciel configuré et testé à Paris, avant d'être livré à Cayenne.

-La formation du personnel en prenant pour base une cartographie correspondant à un travail en cours (numérisation de la carte de Guyane au 500000ème.)

-La conception de menus d'utilisation simplifiés.

L'atelier de cartographie numérique dispose d'ores et déjà de toute une panoplie de cartes à l'échelle 1/200000ème, précise M. Ménard.

Hydrographie, rivage maritime mis à jour (1989), paysages végétaux, réseau routes et

pistes, limites administratives, occupation du sol d'après couverture photo, images satellites, cartes diverses, périmètres d'aménagement et emprise des lotissements ou morcellements agricoles dans ces périmètres, permis forestiers, périmètres de protection des sites de captage, arrêtés de biotope existants, enveloppe du bâti, et des zones périphériques en voie d'urbanisme.

Carrières et autres impacts humains sur le paysage, localisation signalétique des services et organismes agricoles forestiers. Aptitude des sols aux cultures par rapport des données pédologiques (ORSTOM-SOGREAH-IRAT). Localisation des dispositifs sylvicoles de recherche agronomique et autres expérimentations.

### Le souhait

Quel est le souhait de M. Mé-

nard ? « Mon souhait est d'autres personnes met données dans l'atelier de graphie, qui est installé nos bureaux. Je voudrais ait un travail commun fasse entre les différents naires, notamment le Ca les responsables des n électriques, l'eau potable... »

N'est-il pas vrai que le but recherché est commun : le développement de la Guyane ?

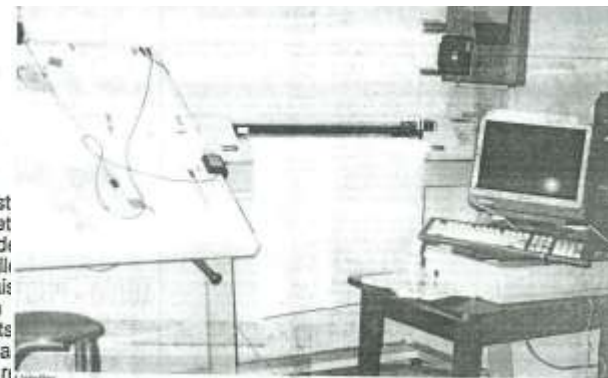
En conclusion, quel est votre sentiment sur ce nouveau outil de travail ?

« Je peux dire que nous sommes dotés de moyens modernes de cartographie, d'aide à la décision et de valorisation des informations existantes, rapidement opérationnel et d'un coût raisonnable. »

F.M



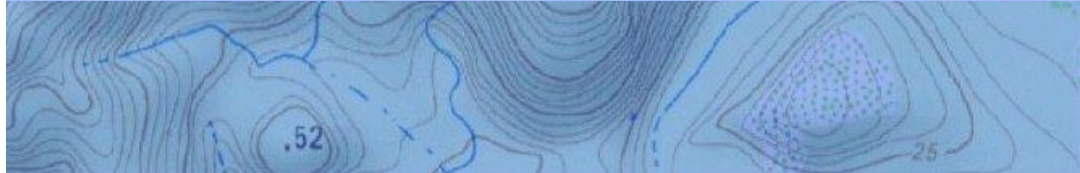
MM. Girou et Ménard étudiant le résultat à l'écran.





Rubrique	Domaine	Sous-domaine	Nombre de séries de données	Nombre d'ensemble de séries de données
Classement thématique	AGRICULTURE	AGRI_ENVIRONNEMENT	1	0
		AGRO_ALIMENTAIRE	0	0
		AMENAGEMENT_RURAL	1	0
		EXPLOITATION_ELEVAGE	3	0
		PARCELLAIRE_AGRICOLE	3	0
		SANTE_ANIMALE	0	0
		SANTE_VEGETALE	1	0
		ZONAGES_AGRICOLE	0	0
	AMENAGEMENT_URBANISME	ASSIETTE_SERVITUDE	0	0
		POLITIQUE_EUROPEENNE	1	1
		ZONAGES_AMENAGEMENT	5	0
		ZONAGES_ETUDE	0	1
		ZONAGES_PLAMFICATION	0	0
	EAU	AEP	0	0
ASSAISSEMENT		1	0	
MASSE_EAU		11	3	
OUVRAGE		1	0	
PECHE		0	0	
SURVEILLANCE		3	0	
ZONAGE_EAU		10	2	
ECONOMIE_FINANCE	ACTIVITES_ECONOMIQUES	0	0	
	COMMERCE	0	0	
	CONSUMMATION	0	0	
	ENTREPRISE	0	0	
	FINANCES	0	0	
	IMPOTS_TAXES	0	0	
	ENVIRONNEMENT	CHASSE	1	0
INVENTAIRE_NATURE_BIODIVERSITE	4	1		
INVENTAIRE_PAYSAGE	1	0		



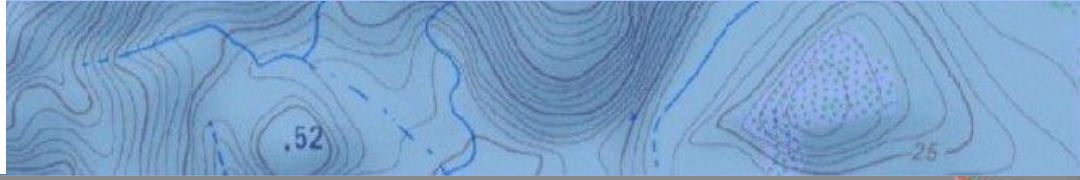


Domaine / sous-domaine

Accueil Recherche Données Cartes Connexion Aide Panier


RESEAU_ENERGIE_DIVERS	INTERCOMMUNALITE	1	0
	AMENAGEMENT_NUMERIQUE_TERRITOIRE	0	0
	AUTRE	0	0
	ELECTRICITE	-3	0
	TELECOMMUNICATION	0	0
RISQUES	GESTION_RISQUE	0	0
	INONDATION	6	0
	LITTORAL	3	0
	MOUVEMENT_DE_TERRAIN	1	0
	SANITAIRE	1	0
	SEISME	0	0
	TECHNOLOGIQUE	1	0
	ZONAGES_RISQUE_NATUREL	0	0
	ZONAGES_RISQUE_TECHNOLOGIQUE	0	0
SITE_INDUSTRIEL_PRODUCTION	MINE_CARRIERE_GRANULATS	7	1
	SITE_INDUSTRIEL	0	0
	SITE_PRODUCTION_ENERGIE	0	0
TRANSPORT_DEPLACEMENT	SECURITE_ROUTIERE	0	0
	TRAFIC	1	0
	TR_COLLECTIF	0	0
	TR_EXCEPTIONNEL	0	0
	TR_MARCHANDISE	0	0
	TR_MATIERE_DANGEREUSE	0	0
TRANSPORT_INFRASTRUCTURE	AERIEN	1	0
	CIRCULATION_DOUCE	0	0
	FLUVIAL	1	0
	MARITIME	0	0
	ROUTIER	1	0
W_AUTRES	W_A_CLASSER	0	0
	ARS	2	0

Services producteurs GUYANE




**GÉO** **Centrale de production électrique** ★★★★★  
Ouvrage de production électrique, équipe de groupe électrogènes, hydraulique, thermique ou photovoltaïque, réalisée avec l'accompagnement de la DAAF pour le compte des communes rurales...  
RESEAU\_ENERGIE\_DIVERS, ELECTRICITE, GUYANE, DAAF, NIVEAU\_DE\_DIFFUSION, GEOGUYANE, GUYANE, UTILITIESCOMMUNICATION  
DAAF

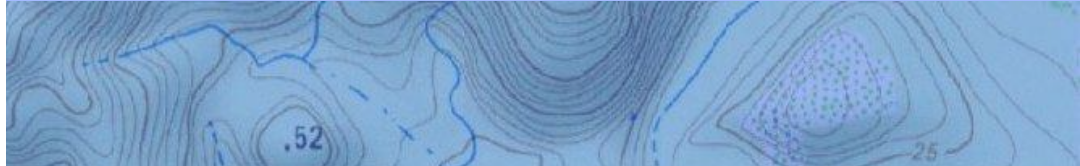
**GÉO** **Ligne de distribution électrique publique** ★★★★★  
Ligne électrique en milieu rural réalisée sous assistance technique DAAF dans le cadre des programmes d'électrification rurale subventionnée par les fonds structurels européens et nationaux...  
RESEAU\_ENERGIE\_DIVERS, ELECTRICITE, GUYANE, DAAF, NIVEAU\_DE\_DIFFUSION, GEOGUYANE, GUYANE, UTILITIESCOMMUNICATION  
DAAF

**GÉO** **Localisation des élevages bovins** ★★★★★  
localisation des élevage bovins lors des campagnes bi-annuelles de vaccination...  
AGRICULTURE, EXPLOITATION\_ELEVAGE, GUYANE, DAAF, NIVEAU\_DE\_DIFFUSION, GEOGUYANE, GUYANE, FARMING  


**GÉO** **Localisation des élevages Ovins-Caprins** ★★★★★  
Localisation des élevages Ovins Caprins sur le département de la Guyane effectuée lors des campagnes bi-annuelles de vaccinations...  
AGRICULTURE, EXPLOITATION\_ELEVAGE, GUYANE, DAAF, NIVEAU\_DE\_DIFFUSION, GEOGUYANE, GUYANE, FARMING

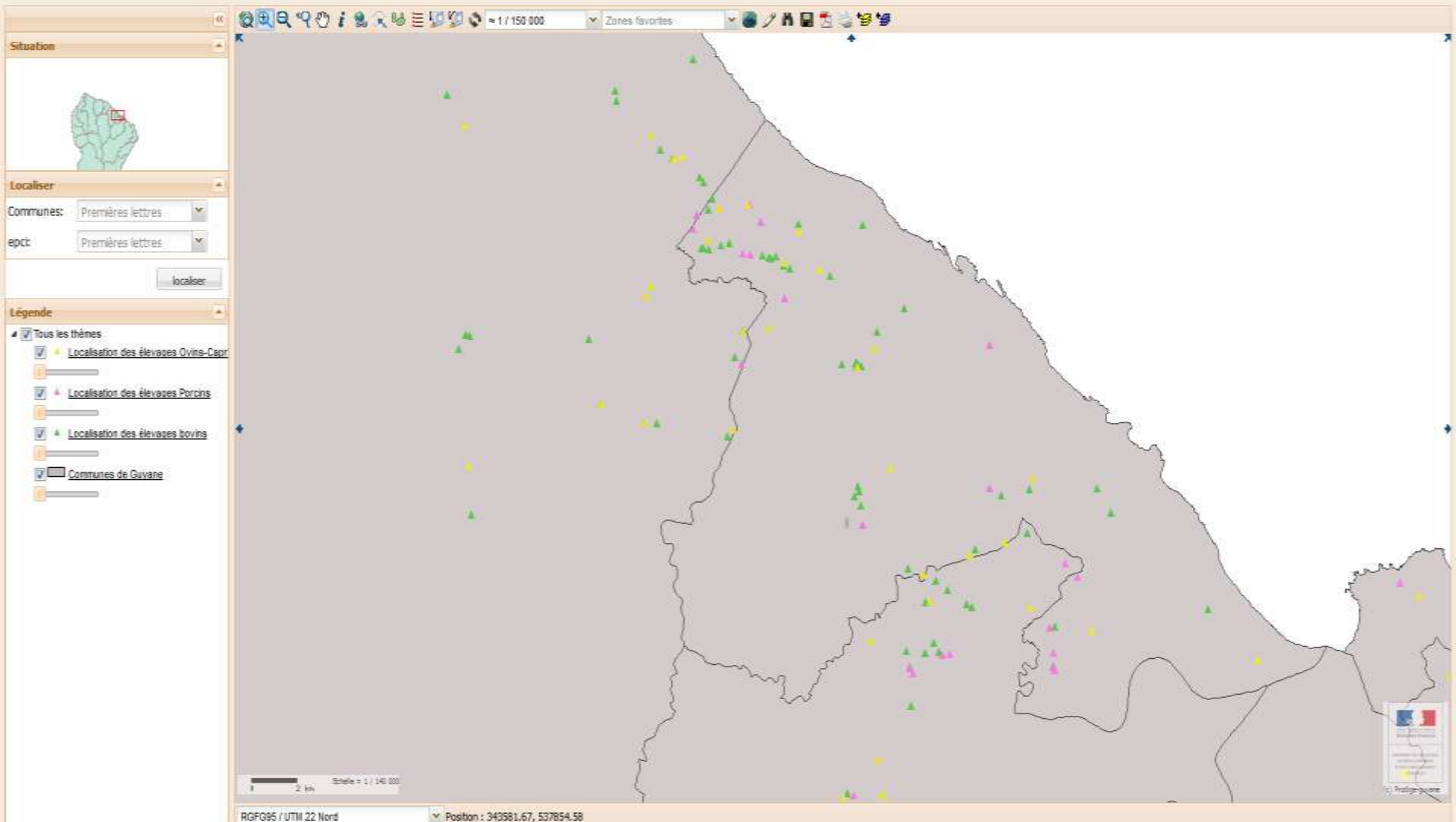
**GÉO** **Localisation des élevages Porcins** ★★★★★  
Localisation des élevages porcins du département Guyane, lors des campagnes de vaccination bi-annuelles...  
AGRICULTURE, EXPLOITATION\_ELEVAGE, GUYANE, DAAF, NIVEAU\_DE\_DIFFUSION, GEOGUYANE, GUYANE, FARMING  


**GÉO** **MAE\_2010\_Surfacique** ★★★★★  
Les mesures agro-environnementales (MAE) : l'agriculteur s'engage sur cinq ans sur une améliorations des pratiques dans un souci de protection de l'environnement et d'aménagement de l'espace rural...  
UN AGRICULTEUR S'ENGAGE SUR...  
X Légende  
Série de données vecteur



## Localisation des principaux élevages en Guyane

Prodige V3





GUYANE / DAAF

- Accueil
- Recherche
- Données
- Cartes
- Cartes personnelles
- Administration
- Déconnexion
- Aide

Panier

0 sélectionné(s) Trier par Titre v ≡ ≡ Autres actions v

### GÉO OPTIMAL MAE\_2010\_Surfacique

Les mesures agro-environnementales (MAE) : l'agriculteur s'engage sur cinq ans sur une améliorations des pratiques dans un souci de protection de l'environnement et d'aménagement de l'espace rural ...

AGRICULTURE, AGRI\_ENVIRONNEMENT, GUYANE, DAAF, NIVEAU\_DE\_DIFFUSION, GEOGUYANE, GUYANE, FARMING



### GÉO OPTIMAL Poste de distribution électrique en milieu rural

Localisation des principaux poste de distribution électrique publique pour lesquels la DAAF est intervenue en terme d'assistance technique et instruction des financements publics (européens et nationaux) ...

RESEAU\_ENERGIE\_DIVERS, ELECTRICITE, GUYANE, DAAF, GUYANE, DAAF, GUYANE, UTILITESCOMMUNICATION

\*\*\*\*\*

DAAF

### GÉO OPTIMAL Registre parcellaire graphique 2010

Registre Parcellaire Graphique (RPG) anonymisé des agriculteurs déclarants bénéficiaires d'aides directes dans le cadre de la Politique Agricole Commune (PAC) ...

AGRICULTURE, PARCELLAIRE\_AGRICOLE, GUYANE, DAAF, NIVEAU\_DE\_DIFFUSION, GEOGUYANE, GUYANE, FARMING

\*\*\*\*\*



### GÉO OPTIMAL Registre Parcellaire Graphique 2011

Registre Parcellaire Graphique (RPG) anonymisé des agriculteurs déclarants bénéficiaires d'aides directes dans le cadre de la Politique Agricole Commune (PAC) ...

AGRICULTURE, PARCELLAIRE\_AGRICOLE, GUYANE, DAAF, NIVEAU\_DE\_DIFFUSION, GRAND\_PUBLIC, GUYANE, FARMING

\*\*\*\*\*

DAAF

### GÉO OPTIMAL territoires LEADER en Guyane

LEADER, c'est l'axe 4 du PDR Guyane ...

AMENAGEMENT\_URBANISME, POLITIQUE\_EUROPEENNE, GUYANE, DAAF, NIVEAU\_DE\_DIFFUSION, GRAND\_PUBLIC, GUYANE, PLANNINGCADASTRE

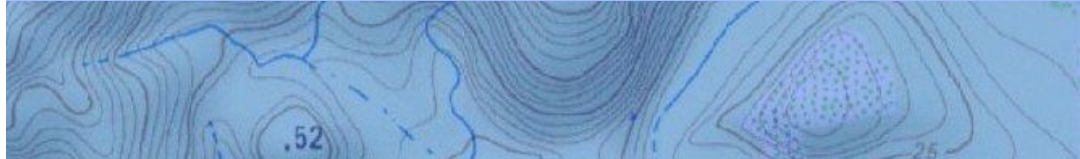
\*\*\*\*\*



X

DAAF



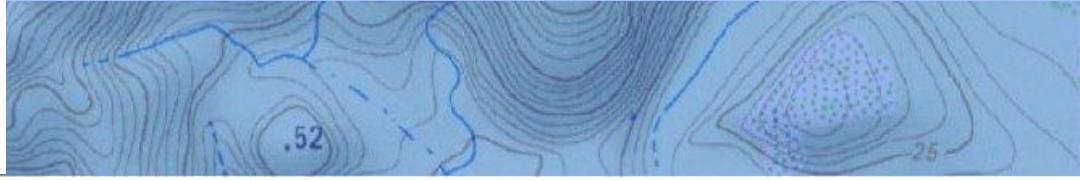


## Registre Parcellaire Graphique 2011

Prodige V3

The screenshot displays a GIS web application interface. At the top, there is a toolbar with various navigation and tool icons, a scale indicator of approximately 1/150,000, and a 'Zones favorites' dropdown menu. The main map area shows a large green area representing the territory of Guyane, with numerous yellow and orange polygons representing land parcels. A central cluster of parcels is highlighted in red. On the left side, there are three panels: 'Situation' with a small map of Guyane, 'Localiser' with dropdown menus for 'Communes' and 'epC' both set to 'Premières lettres', and 'Légende' with a list of themes including 'Registre Parcellaire Graphique 2011' and 'Communes de Guyane'. A scale bar and north arrow are visible in the bottom left corner of the map area.



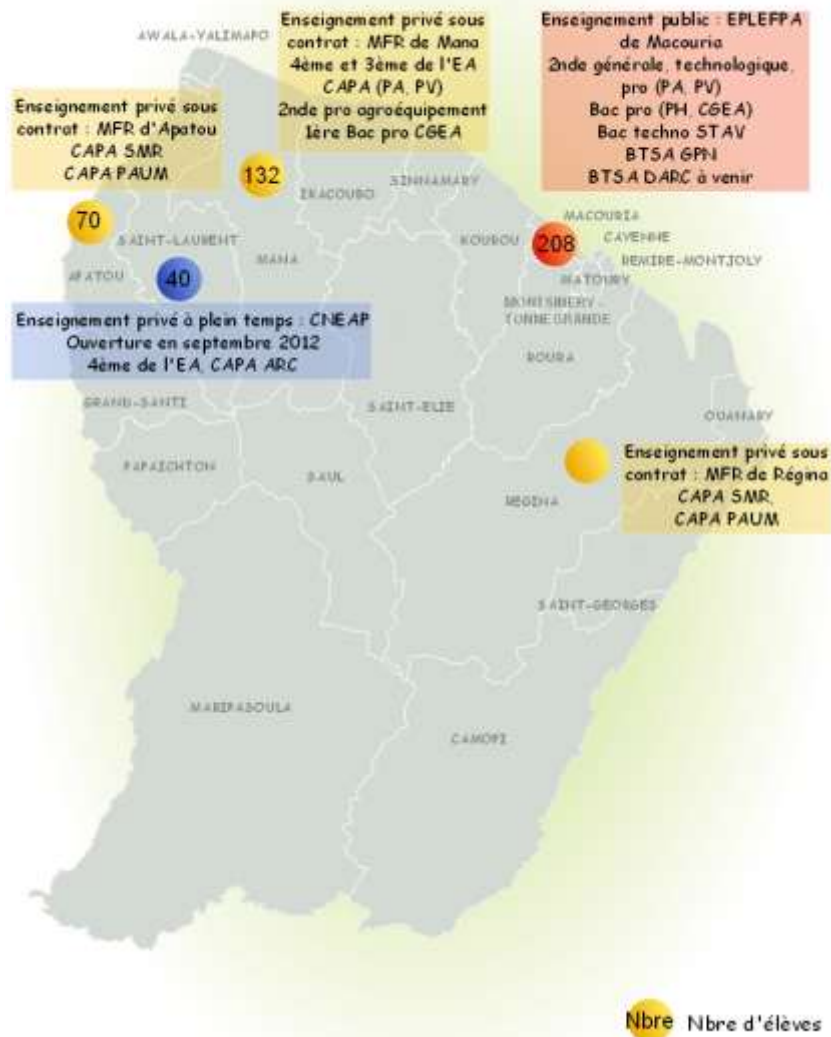


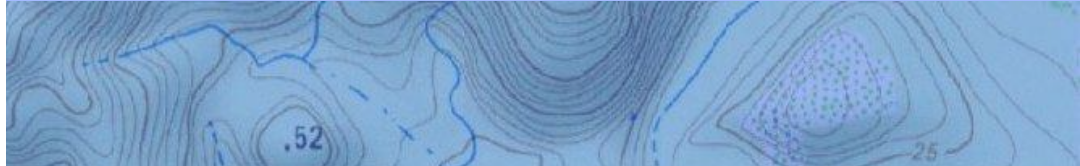
## Perspectives de données géoréférencées

- Déclaration de surface / détail des cultures
- Alimentation Eau Potable
- Assainissement Eaux Usées
- Effectif cheptel
- Établissement ICPE et suivi épandages
- Demande de Foncier et Permis de construire
- Agriculture biologique (MAE)



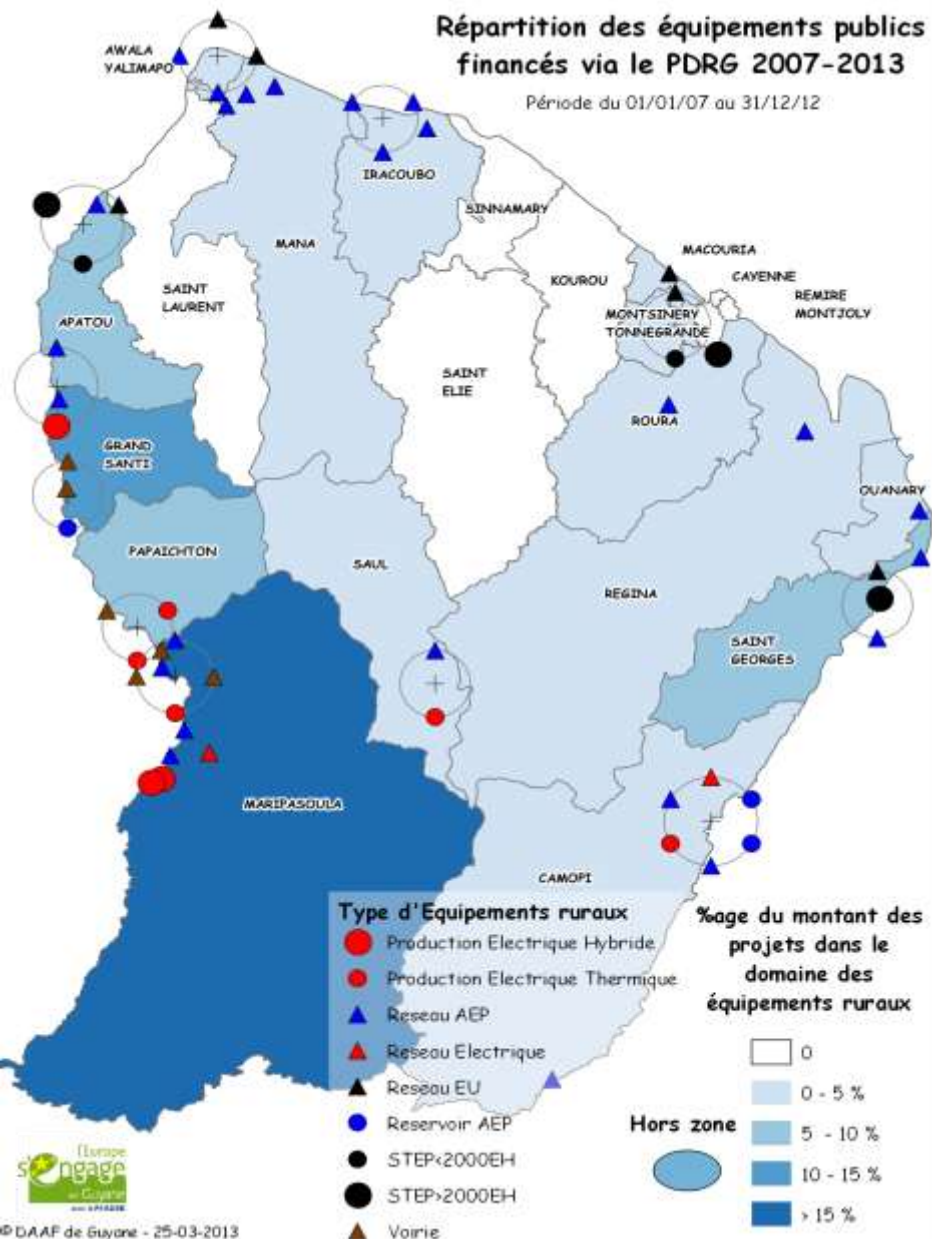
## Localisation des structures d'enseignements agricoles en Guyane



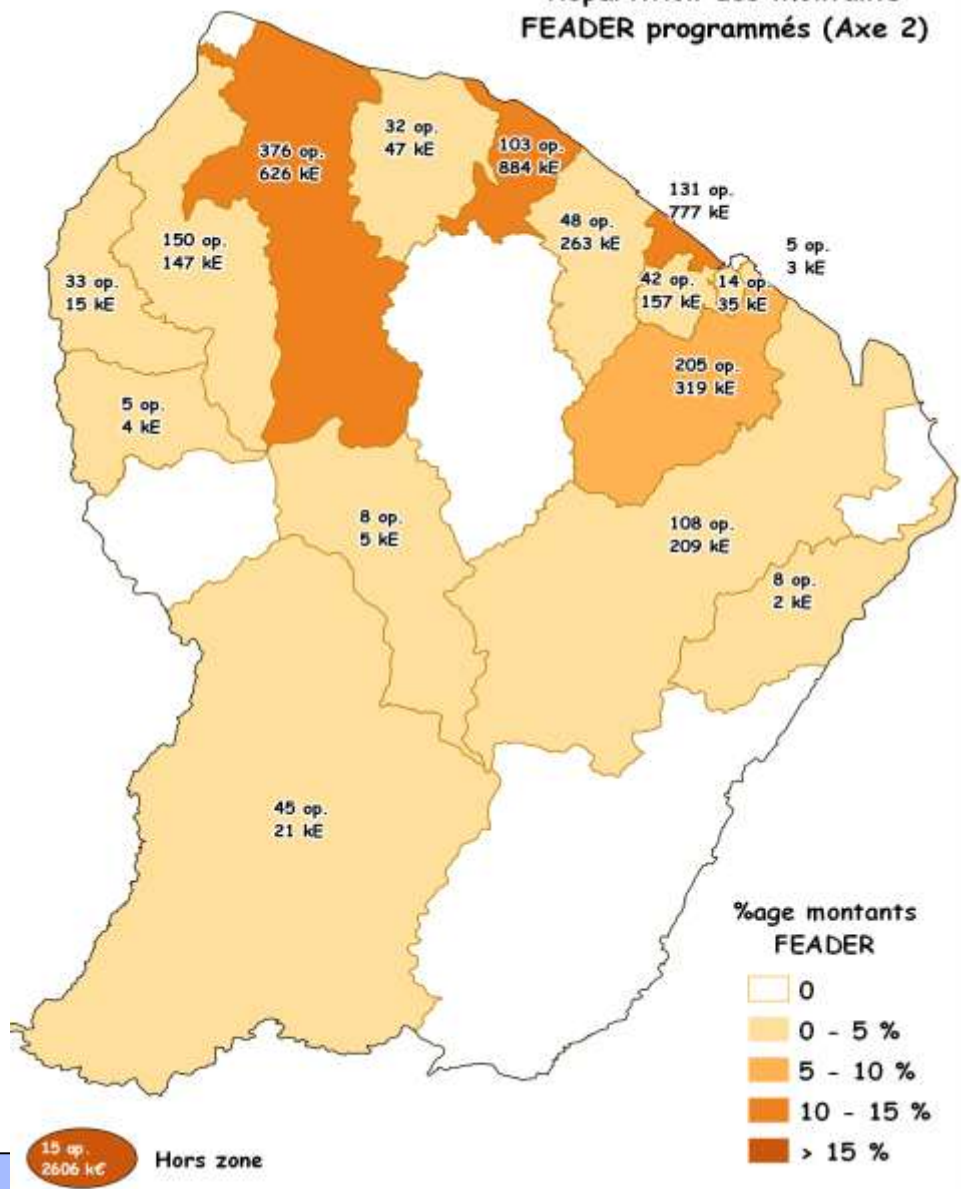


## Répartition des équipements publics financés via le PDRG 2007-2013

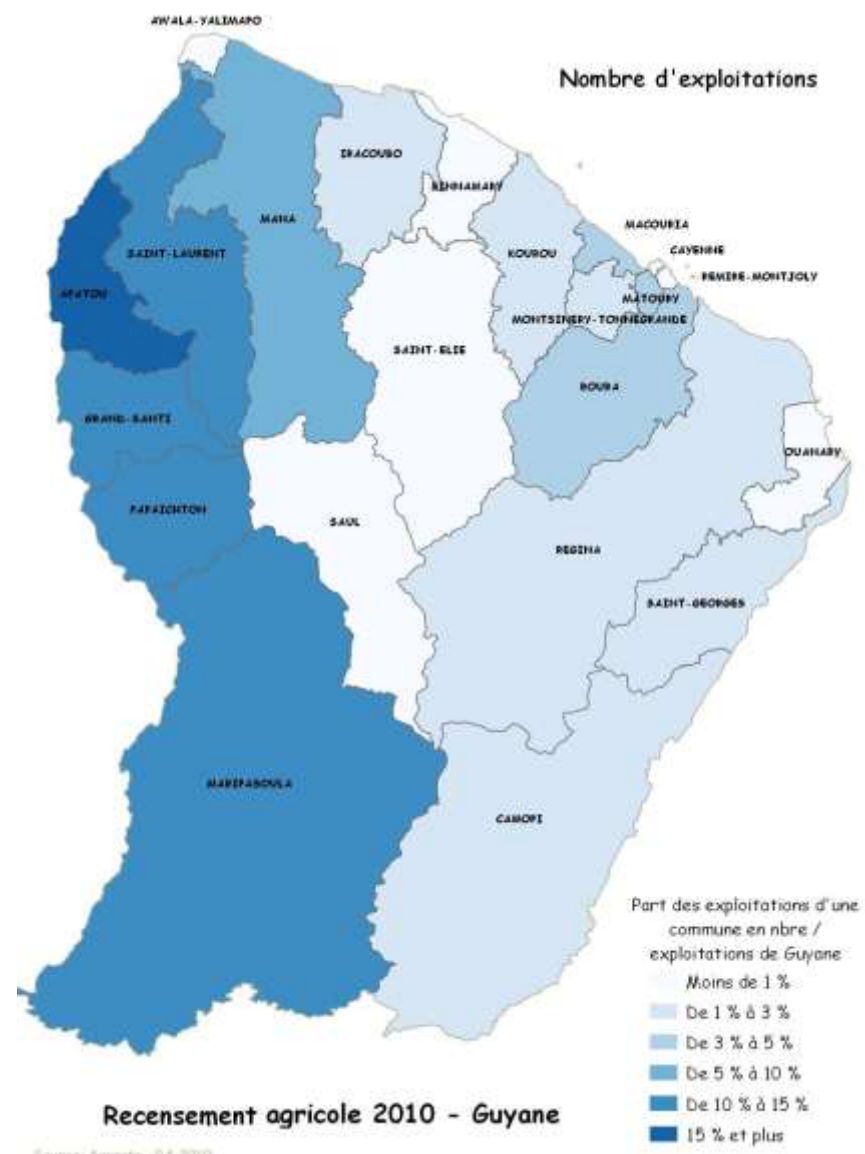
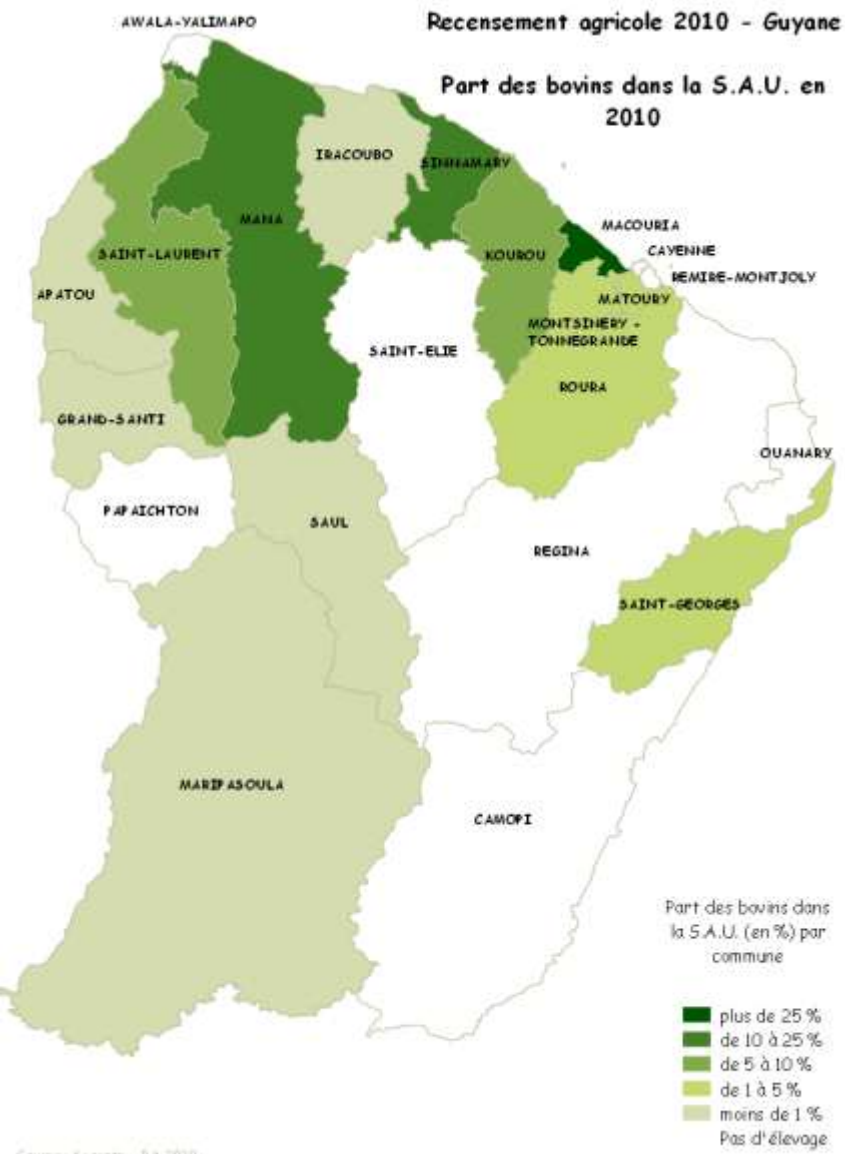
Période du 01/01/07 au 31/12/12



## Répartition des Montants FEADER programmés (Axe 2)







Source: Agreste - RA 2010  
Carte: DAAP

Source: Agreste - RA 2010  
Carte: DAAP